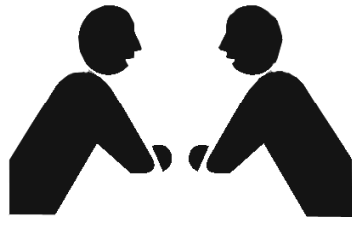


## ЫЙТУ



## ХУРАВ

## Кусаруҗа, педагог, этнограф...

**Даниил Филимонович Филимонов... Кам вӓл? Мӓнле ӓспе историе кӓрсе юлна?**

**А. ПРОКОПЬЕВ.**  
Канаш районӓ.

Даниил Филимонов Җӓрпӓ районӓнчи Ямаш ялӓнче 1855 султа раштавӓн 18-мӓшӓнче хресчен җемийнче җурална. Хусанти учительсен семинарине пӓтернӓ. Чӓмпӓрти тӓп җаваш шулӓнче вӓрентнӓ, 1877-1881 сулсенче шул хуҗалӓхне ертсе пына. 1882 султа тӓн ӓҗне кӓлӓннӓ. Малтанах Җӓрпӓ уесне кӓрекен Кавалта вӓй хунӓ, каярахпа шӓпа ӓна Мӓнҗырмана илсе җитернӓ. 1894 султа ӓна Шупашкар районӓнчи Ишек салине пачӓшкӓна куҗарна. Кунта вӓл Җветтуй Гурий ячӓллӓ икӓ класла шул усна, ачасене Турӓ саккунӓсене вӓрентнӓ. 1902 султа Даниил Филимонович Пӓкӓлме уесӓнчи Туарма салине сул тытна. Вӓл тӓрӓхри 10 шула

пӓхса тӓна. 1914 султа су уйӓхӓнче протоиерей санне тивӓснӓ. Атӓл тӓрӓхӓнчи вырӓс мар халӓхсен иккӓмӓш җьездӓнче /1917 султа/ ӓна Етӓрне епархийӓнчен җаваш епископне суйлама кандидата тӓратна. 1918 султа Ӕпхӓ кӓпӓрнине, каярах Җӓпӓре тухса кайна. 1920 сулхи юпа уйӓхӓнчен Пӓкӓлме уесӓнчи Кивӓ Афонькино салинче тиекре, унтан пачӓшкӓра ӓҗленӓ. 1924 сулхи кӓрлачӓн 19-мӓшӓнче Даниил Филимонов протоиерее Шупашкар епископӓ, җаваш епархийӓн викарийӓ пулма шанна. Ишек салинчи чиркӓре асла пупра ӓҗлеме пуҗланӓ. 1929 сулхи кӓрлач уйӓхӓнче вӓл архиепископ пулса тӓна. Җав сулах, юпа уйӓхӓнче, сывлӓхӓ

хавшанине пула хӓйне Шупашкар викарийӓнчен хӓтарма ыйтса җыраты. Кун хыҗҗан вӓл тӓван тӓрӓхра – Ямашра – пурӓнать, вырӓнти чиркӓре асла пупра ӓҗлет. 1938 сулхи су уйӓхӓн 11-мӓшӓнче җӓре кӓнӓ.

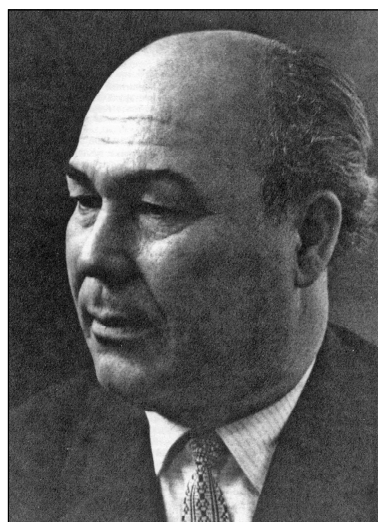
Филимонов җаваш халӓхне султа кӓларас ӓҗре нумаи вӓй хунӓ, общество деятелӓ, куҗаруҗа, вӓрентекен пулна. Этнографипе кӓсӓкланна. Тӓне кӓмен җавашсен ячӓсене, җаваш юррисене җырса илнӓ. Темиҗе статья авторӓ. 1890 султа «Мӓнҗырма салинчи хресченсен тумӓ тата хӓрарӓм капӓрӓ» статья җырна. «Мӓнҗырма салинчи җаваш туйӓ» ал җыравне вӓл Н.И.Ильминские ярса панӓ. Җавӓн пекех Даниил Филимонович җавашсен йӓли-йӓркине, уявӓсене, улах ларнисене, юмӓҗ пӓхнине җырса кӓтартна. Вӓл тӓн кӓнекисене вырӓсларан җавашла куҗарна, Н.В.Никольскипе тусла җыхану тытна.

## Юррисем чуна тытканласҗе...

**Тимофей Фандеев җаваш композиторӓн пурӓҗӓпне ӓҗӓ-хӓлӓ пири кӓлесчӓ. Вӓл хайланӓ юрӓсене кӓмӓлласа итлетпӓр...**

**Анна ПЕТРОВА.**  
Канаш районӓ.

Пулас композитор 1918 султа Чикме уесӓнчи /халӓ Етӓрне районӓ/ Кӓҗӓн Тӓмерле ялӓнче җурална. җаваш музыка училищин вокал уйрӓмне, Хусан консерваторине пӓтернӓ. җаваш патшалӓх академи драма театрӓнче баянистра, җаваш радиовӓн музыка хыпарлавӓн редакторӓнче, заводӓн «ЧАССР: 30 сул» клубӓн юрӓпа ташӓ ансамблӓн илемлӓх ертӓҗинче, республикари Халӓх пултарулач җурчӓн директорӓнче, И.Я.Яковлев ячӓллӓ ЧППИ асла преподавателӓнче ӓҗленӓ, җаваш Ен композиторӓсен канашӓн консультанчӓ пулна.



Тимофей Игнатӓевич музыкапа ачаран кӓсӓкланна. Унӓн пултарулачӓнче кӓвӓ ирӓкӓн аталанатӓ, наци туйӓмӓ палӓраты. 13 султах вӓл Г.Тал-Мӓрсан «Вӓйлисӓн айӓпӓ» хайлавӓ тӓрӓх кӓвӓ җырна.

Т.Фандеев сюитӓсем, музыка комедийӓ, увертюраҗсем, операҗсемпе опереттаҗсем, балетҗсем, баян, альт концерчӓсем хайланӓ. Паллӓрахисем: «Нарспи» опера, «Телей» оперетта, «Кай, кай Иванна», «Виҗӓ туй» камитсем, «Иван Яковлев» кантата, «Тӓван енре» поэма, «Җӓнтерӓҗӓсене мухтав» марш, «Телей чечекӓ» балет.

Тимофей Игнатӓевич юрӓ жанрӓнче те палӓрна. В.Урташ, В.Давыдов-Анатри, Н.Евстафьев, Ю.Петров, П.Хусанкай тата ыттисен сӓввисемпе 100 юрӓпа роман хывна.

Нумаи сул тӓрӓшса ӓҗленӓшӓн, музыка культурина писӓк тӓпӓ хывнашӓн Т.Фандеева ЧАССР, РСФСР искусствӓсен тава тивӓслӓ деятелӓн хисеплӓ ятне панӓ. җаваш Ен Патшалӓх пичет архивӓн фондӓнче унӓн 16 нота хайлавӓ, пултарулачӓпне паллаштаракан 20 ытла статья упранатӓ.

## «Хура ешчӓк»

**Авиацин мӓнле хатӓрӓн ячӓ халӓхра анла сарӓлнине тӓр килмест?**

**И. ПОТАПОВ.**  
Хӓрлӓ Чутай районӓ.

Самолет бортӓнче мӓн пулса иртнине, экипаж каласӓвне, приборсен кӓтартӓвне җырса пыракан хатӓре чылай чух «хура ешчӓк» теҗӓ. Тӓрӓссипе вӓл тӓваткал мар – җаврака, шар е цилиндр евӓрлӓ. Тӓсӓ те хура мар. Авари вӓхӓтӓнче тӓрех асӓрхаса тупма җӓмӓлрах пултӓр тесе – хӓрлӓ е хӓрлӓрех сарӓ.

## Тӓне кура – телефон

**Тӓрлӓ тӓне ӓненекенсем валли хӓйне евӓр телефон шухӓшласа кӓларӓн теҗӓ. Вӓл ахальинчен мӓнпе уйрӓлса тӓраты?**

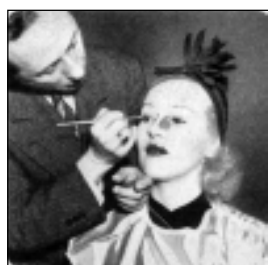
**В. САВЕЛЬЕВ.**  
Комсомольск районӓ.

Карас телефонӓ туса кӓларакансем тӓрлӓ тӓн җыннисен кӓмӓлне аван чухласҗӓ, хӓйсен ӓҗӓнче вӓсен йӓли-йӓркине тӓпӓ хураҗӓ. Иудейсен телефонӓ урла Интернетта тухма, СМС җырма, эротика сервисӓпе усӓ курма май килмест. Шӓмат кун – җветтуй кун, ӓҗлеме юрамаҗ – чи хакла тарифпа кӓна шӓнкӓравлама пулаты. Мӓсӓльмансем валли Мекка тӓлне кӓтартакан телефонсем пур. Җакӓ вӓсене тӓрӓс вырӓнта кӓлӓ вулама пулашаты.

## Симӓс туталла дикторсем

**Телекурав дикторӓсем малтанхи тапхӓрта мӓншӓн симӓс писевпе сӓрланна?**

**Екатерина.**  
Вӓрмар районӓ.



Хурашурӓ телекурав ӓмӓрӓнче камерӓра часчасхӓрлӓ фильтра усӓ курна. Җавна май хӓрлӓ писев телевизор экранӓ җинче тӓксӓм курӓнна. Дикторсемпе актерсем симӓс тӓспе сӓрланна.

## Мата Хари – ташӓ ӓсти, шпион...

**Тӓнчипе палӓрна Мата Хари шпионкӓн чӓн ячӓ мӓнле-ши? Унӓн кун-сулӓ пири те пӓлес килет.**

**О. ПАВЛОВА.**  
Сӓнтӓрвӓрри районӓ.



Мата Хари – Гертруда Маргарет Зелле – ташӓҗӓ, Пӓрремӓш тӓнче вӓрҗи вӓхӓтӓнчи палла шпион. Вӓл 1876 сулхи җурла уйӓхӓн 7-мӓшӓнче җурална. Мата Хари /малайзи җӓлхинчен куҗарсан – «җӓнӓ кун җути»/ Европӓра XX ӓмӓр пуҗламӓшӓнче палӓрна. Вӓл инди тата яппун ташшисене ӓста ташланӓ. Хӓйне Ост-Индири ташӓҗӓ хӓрӓ тесе җирӓплетнӓ, Парижри, Монте-Карлори, Берлинри, Венӓри, Миланри тата Мадридри җав вӓхӓтри чи палла залсенче ташланӓ. Мата Хари Европӓри чи хакла куртизанка шулланна.

Тӓнчере унӓн ячӓ пачах урӓх енӓпе сарӓлна: Парижри чи хитре хӓрарӓм арҗынсен пуҗне

самантрах җавӓрна, тимлӓхе җухатнаҗкерсем патшалӓх вӓртӓнлӓхӓсене уҗса панӓ. Шӓпах җакӓ хӓрарӓмӓн вилӓмне җывхартна: Германи майла тунӓ шпионла ӓҗсемшӓн айӓпласа 1917 сулхи юпа уйӓхӓн 15-мӓшӓнче вӓлернӓ. Чылай историк шухӓшӓпӓ – Мати Хариӓ сӓлтавсӓр айӓпланӓ. Вӓл тупна хыпарсем усӓ кӓни иккӓлентерет. Анчах Мати Хариӓ пурӓнна чух выляна хӓюлла разведчик сӓнарӓ чапа кӓларна. 1932 султах ун пирики фильм /тӓп рольте Грета Гарбо/ ӓкернӓ. Паян адвокатсем Францин җар суҗӓ суя фактсемпе усӓ курна тесе җирӓплетӓҗӓ. Мата Хари чӓнласах Германи тата Франци элитинчен укҗа «шӓйӓрна», анчах ниҳӓҗан та информацие сутман. Адвокатсен шухӓшӓпӓ – Мати Хариӓ җыханна суд кӓтартулла иртнӓ: Францин ятарла службисем чапла ӓҗленине уҗса пама кирлӓ пулна җакӓ. Урӓх сӓлтав та пур: ахаль французсене вӓсен тӓванӓсем вӓрҗара җапӓҗса пуҗ хунӓ вӓхӓтра Парижӓн пуян җыннисем алхасса пурӓнни тарӓхтарна.

## ӓт-пӓ тӓлӓнтермӓшӓсем

**җын организмӓнче тӓлӓнтермӓш сахал мар. Ӕпӓ пӓлнӓ тӓрӓх, сӓмахран, ӓпке витӓр минутра 5-9 литр сывлаш тухаты. Ӕтем ӓт-пӓвӓ 45 градус вӓрие те җӓтма пултараты иккен. Ӕсчахсем җирӓплетнӓ җакӓн евӓр самантсем тата пур-ши?**

**А. КРАСНОВА.**  
Шӓмӓршӓ районӓ.

Эритроцитсене юнашар хурса тухсан җӓр чӓмӓрне виҗӓ хут җавӓрса илме җитет. җын кӓлеткинче 100-160 млрд вӓтӓ юн тымарӓ. Вӓсене пӓр йӓрпе 60-80 пин җухрама җити хурса тухма пулаты. Җакӓ ӓкватор тӓршӓнчен икӓ хут вӓрӓмрах. Ӕтем талӓкра 33 литр пӓрла шыва вӓреме кӓртмӓлӓх ӓшӓ кӓлараты. җын 60 султан җирӓмӓшӓне җывӓрса ирттерет. Юнри хӓш-пӓр элементсен виҗи ниҳӓҗан та улшӓнмаҗ. Сӓмахран, белок – 5-8 процент, сахӓр – 0,07-0,12 процент, тӓвар – 9,9. Кали, натри, кальци виҗи те җирӓп йӓркене пӓханаты. җитӓннӓ җыннан кӓлеткинче юн 20-28 җекунтра җаврӓнать, ачан – 15 җекунтра, сӓмрӓксен – 18 җекунтра. Талӓкра кӓлетке тӓрӓх 1,5-2 пин хутчен җаврӓнма ӓлкӓрет. Пӓвер урла минутра 1,5

литр юн «чупса» иртет. Талӓкра – 2000 литра яхан. Пуҗ мимин клеткисенче 80 процента яхан шыв, мышцара – 76 процент, шӓмӓсенче – 25 процента яхан. җын җӓҗӓ супӓнь хӓмпинчен 5000 хут хулаӓрах, юн тымарӓнчен – 5 хут, эрешмен картинчен – 20 хут. Ӕтем хӓйӓн ӓмӓрӓнче 2,5 тонна белок, 1,3 тонна җу, 17,5 тонна углевод җитет, 75 тонна шыв ӓсет. ӓт-пӓре 3 килограмма яхан минерал тӓварӓсем, җав шутран 5/6 пайӓ шӓмӓсен тытӓмӓнче. җитӓннӓ җын организмӓнче 300 грама яхан апат тӓварӓ шулланаты.

Авалхи Грецире җын вӓтамран 29 сул пурӓнна, XVI ӓмӓрте Европӓра – 21, XVII ӓмӓрте – 26, XVIII ӓмӓрте – 34, XX ӓмӓр пуҗламӓшӓнче – 50 сула яхан, XX ӓмӓр варринче – 70 сул ытла, XX ӓмӓр вӓҗӓнче – 60 сула яхан.

## Тӓпре – Бетховен симфонийӓ

**Компакт-диск йышӓнма пултаракан вӓхӓта мӓнле майпа палӓртна?**

**А. КИРИЛЛОВ.**  
Хӓрлӓ Чутай районӓ.

Компакт-диск йышӓнма пултаракан информаци калӓпӓшне Японире шухӓшласа кӓларна. Вӓл Бетховенӓн тӓххӓрмӓш симфонийӓ – «Сони» вице-президӓнчӓн юратна хайлавӓ – чухлӓ. Диск вӓхӓчӓ 74 минут пулма тивӓҗ. Анчах техника сӓлтавӓсене пула вӓл симфони вӓхӓтӓнчен җур минут кӓскерех.