

1789 сұлхи майын 12-мешенче Санкт-Петербургга (халә Ленинград) Петр Егорович Егоров архитектор вилсе кайна. Хай сырна тарых, вал чаваш сынни пулна.

Календарь

ПЕТР ЕГОРОВ АРХИТЕКТОР

Хальхи вахатра архитектура историйе синчен калакан произведенисенче, уйрамах Ленинградри Суллахи сад карти синчен сырса катарна чухне, Петр Егоров архитектор ятне асанмасар иртмесе.

И. Грабарь академик суллахи сад картине Европари архитектурапа декораци искусствичи калама сук чапла сооружение пулса тарать теңе. Чан та, архитектурари сак палла ес пирки сахал мар юмах-халап сурене. Сак илемле картана терле суршывсенчи специалистсем халә те пысака хурса хаклассе.

Сак сооружени авторе Петр Егоров ытти енепе те чапа тухна. Хай вахатенче, вал нумай йышши терле сооруженисен проекчесене тунә.

Теттем чаваш яленче сурална чаваш сынни Санкт-Петербургри чи илемле керменсене тавас есе менле майпа хутшанма пултарна-ха?

1755 сұлта П. Егоров яна пер сырура сапла каланә: «Эпә чавашран тухна, мана пёчек чухне артиллери генерал-майоре Дадияни княс Россияна илсе килне...»

Егор Леонтьевич Дадияни хай вахатенче Чулхула уезденче хай аллинче темисе ял тытса тана. Чаваш ачи Дадияни семийне саванта лекте пулас. Дадияни кил-йышенче пулна май П. Егоров вулама-сырма веренне, сакан хыссан вара, 1755 сұлта, княс сырса панә хутпа Петербурга «архитектура наукине» веренме пына.

П. Егоров хай теллен тунә малтанхи ессенчен пери вал 1763 сұл телнелле тунәскер пулна. Иккәмеш Кетерне патша

Пярну хули витер иртсе пына чухне унта чиркү тума шантарса хаварна. Кун хыссан нумай та вахат иртмен, Пярну хулине архитектор помощник П. Егоров пына. 1763 сұлхи ноябрён 13-мешенче чиркү проекчепе сметине П. Егоров вара патшан сурт-йер канцелярине таратна. Сакан хыссан ку чиркёве туса лартна пулна. Вал архитектура телешенчен хайне еверле пите чапла сурт пулна. Каарахпа Балтика тарыхенчи ытти хуласенче те саван йышши илемле суртсем лартма тытанна.

1766 сұлтан пусласа П. Егорова патшан сурт-йер кантуре суменчи школа ертсе пыма уйарса лартна. Хай вахатенче

сав школа палла архитекторсем П. Еропкин, И. Коробов, В. Растрелли, Ж. Валлен-Деломат тата ыттисем еслене.

1768 сұлта Петербурга юмахри пек илемле Мрамор дворец тума пусланә. Унан стенисене терле йышши мраморпа тата гранитпа витне. Сак чапла кермен авторесем Итали архитекторе А. Ринальди тата П. Егоров пулна. Кунпа перлех П. Егоров кермен тавас есе турремёнех ертсе пына.

Сапла вара 1770 сұл телне, Суллахи сад картине тума пуслас умён, чаваш сынине палла архитекторсем хушшинче пурте лайах пелсе тана, унан асталыхне хакланә. Унпа пер

вахатра пуранна Ю. Фельтен, А. Квасов тата С. Волков архитекторсем 1768 сұлта сапла сырна: «вал архитектурапа та, плансемпе фасадсем тавас енепе те, практикалла есре те пите нумай пелет», теңе.

Суллахи сад картине вун пилек сурт хушши тунә. Проект авторе П. Егоров строительствә есесене те хаех ертсе пына.

Вал саван пекех ытти нумай сурт-йерсен проекчесене те тунә. Самахран, палла адмиралсен Г. А. Спиридовпа А. Н. Сенявни сурчесене реконструкцияме пулашна. Сурт-йер кантуре Фельтенипа Егорова Йордани текен сурт проектие (тен йалисем валли) тума хушна. Егоров сав проект валли хатерлене хаш-пер чертежсем пирен вахатченех сыхланса юлна.

1780 сұлта П. Егоров проекче тарых Мрамор дворецан служба корпусне тума пусланә. Вал питех те илемле пулна.

Пахма та ку сурт Мрамор дворец пекрех пулна. Служба корпусне илемле хумеле сыхантарна.

Юлашки сұлсенче П. Егоров Нева херринчи складсем валли суртсем тума проектем хатерлене. Валах сурт-йер кантурен сене суртен проектие тунә.

Кусемсер пусне сав палла архитектор сурт-йер кантуре туса ирттерне чылай строительствә есесене хушшанна. Весенчен чи палларакхисем — Зимний дворец тата Смольнай сурчесем. Вал Суллахи садра, Петергофра, Екатерингофра (халә Комсомол 30 сұл тултарна ятпа хисепленекен парк) еслене. Зимний дворец умёнчи суртсене тунә тата ытти те.

Чертежсем хатерленекен мастерскойра та вал таташах еслене, унта сурт-йер кантуренчи сотрудниксен чертежесене лайахлатма пулашна. Ана терле стройкасене консультант пулма ченне.

П. Егоров архитектура енепе 34 сұл еслене. Сав хушара вал пите нумай проектем хатерлене. Унан есесем XVIII емер весенчи архитектурапа палла выран пышана ссе. Сак архитектор проекчесем тарах лартна суртсем ансат тата капар. Весем архитектурара хай вахатенче пулна классицизм паллисемпе уйралса тарассе.

Талантла архитектор пулнисер пусне П. Егоров нумай пелекен аста строитель шутланна. Вал пегем херблехне, творчествалла хастарлахпа тага пысак шухаш-туйамна еслене.

Паллах, П. Егоров ырассен прогрессивла интеллигенци представителесенчен пери шутланна. Сакна унан есесенчен уйрамах аван курма пулате. Вал чухан халах хушшинчен тухна. Саванпа енте унан пурнасе яланах халахпа тача сыханса тана.

П. Егоров нумай веренне чапла сын пулна. XVIII емерте

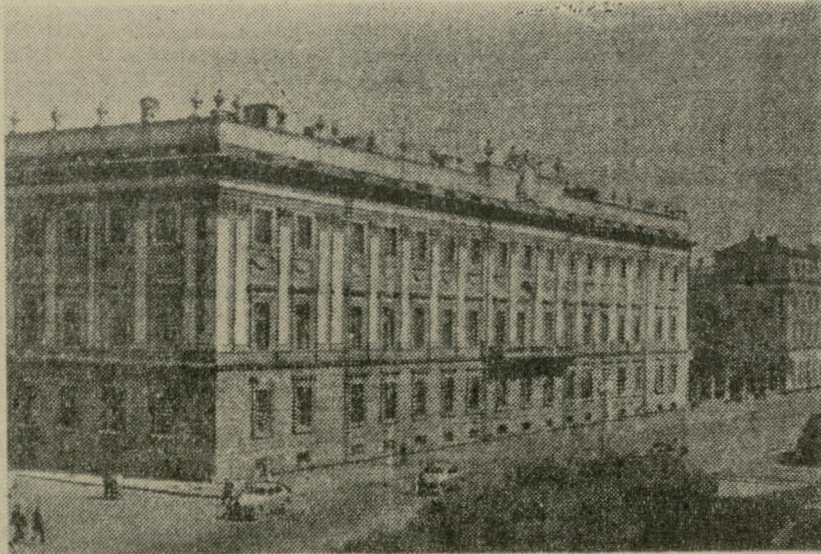
Россияра халах хушшинчен тухна сыннан веренсе «ятла сын» пулса тама самал пулман. Пысак талантла тата есмен чун паракан хастарла сын сес чан-чан аслалаха веренме пултарна.

Чаваш сёршыве XVIII емерте пите чухан тата теттем пулна. Патша власте уйрамах вак халахсене хыта пусмарланә. Сав вахатра чавашсем хушшинче хут пелекен сынсем пачах пулман тесен те йанаш мар. Хашперисем аран сес ала пусма пелне. Сынсем терле чир-черпе, нысапа аптаранә. Сав вахатра П. Егоров чаннипех талантла архитектор пулса тама пултарнинчен питех те теленмелле.

П. Егоров архитектор яче чылай вахат хушши манасра пулна. 1950 сұлта кана ун синчен перремеш хут вал Суллахи сад картине тавакан архитектор пулна тесе сырна. Сакан хыссан чылай ученайсем хайсен есесенче П. Егоров туса хатерлене проектем пирки ырласа сырассе.

Чавашран тухна архитектор кун-суле пирки эпир тепчевесем пулашнине малашне татах та нумай лелепер.

Э. КУЗНЕЦОВА.



Укерчек синче: Мрамор дворец, Халә унта В. И. Ленин музейе ыраасна.

гадана илне пулаттам, — кетмен сёртен пелтерче Петр Иванович.
— Кам пирки эсир? — теленсе пахре Геннадий Самойлов.

— Николаев пирки каламастап-и сав? Александр сиплах чеберен тухмасть, — тере Хожьялов. — Пултаракан рабочи вал, еслеме те пелет, анчах Васильев унан чери усине тупаймаре те, хирессе пурна ссе ав.

— Тупайан-ши? — иккеленне пек пулче Самойлов.
— Эпә коммунист вёт-ха, сакна манма юрамасть. Коммунистан түсемле пулмалла, тата... этемён чере усине вахатра тупма пелмелле.

Николаев тепер куннех Хожьялов бригадинче еслеме пуларе...

— Эсё, Витька, хаван ыранхи, килес сұлхи, улёмхи ес-пусу, пурнасу пирки шухашлан-и каштах та пулин? — тепчет Михаил Сергеевич.

— Мен ес пур сирен манпа? — каллех черре кече рабочи.

Михаил Сергеевич сасартак хай пурна ссе аса илче. Вал та самрак чухне сапла пуштах та шуха качча пулна, салтака кайиччен хайен ес ыранне тупайман. ырантан ырана кусса сурене. Кайран — фронт. Иывар сапа сусем. Сентеру! Мен чухле кетне вал сак сентеру кунне! Вәрса хыссан та вал сахал мар кусса сурене. Юлашкинчен трактор пайесем тавакан заводра еслеме тытанна та слесарьсен бригадине ертсе

С п о р т

Спортсменсем кросса

Висем кун Шупашкарта Аслә Октябрь 40 сұл тултарна ятпа хисепленекен паркра хулары спортсменсен финалти кросс ачиче. Амарту школ пулисем чупнипе усалче. Чи малтан херачасем 500 метра чупресе. Кунта 12-меш школти Г. Андреева мала тухре. Вал сав дистанцие 1

хушшинче 500 метра Г. Петрова (медучилише) пуринчен те хавартрах чупса тухре. Унан вахаче 1 минут та 36.2 секунд.

Херарамсем 1 километра чупас енепе амартресе. Хула чемпионе ятне С. Ильина (пединститут) сене илче. Ку дистанцие вал 3 минут та 8.5

иккәмеш ыран, энерготехникумра веренкен А. Федоров ви сёмеш ыран йышанчсе.

Спортсменсем 5.000 метра чупна чухне керешу сивеч пулне. Юлашки километра планпа экономикә тельникумен преподавалә К. Синев ыттисенчен чылай мала кал