

# Халӑх мухтавӑ

Ленинградра XVIII ӗмӗрте лартнӑ Суллахи сад пур. Ана чапа кӑлараканни—унӑн тӗлӗнмелле карти. И. Э. Грабарь академик ҫав карта ҫинчен ака мӗн ҫырса хӑварнӑ: «Пӗтӗм Европӑра эфир ун пек карта тупаймастӑр. Ана тӗлӗнмелле туса лартнӑ. Вӑл ҫав тери илемлӗ, ытарайми калӑр. Унра хаваслӑх ҫӑҫсе тарать».

Ана Кӗтерне патша чухне, сада ахаль ҫынсем кӗрсе ан сӑреччӗр тесе, тутарнӑ. Историксемпе искусствана тӗпченексем хушшинче, мӗн юлашки вӑхӑтчене темелле, ҫах карта авторӗ пири тавлашу пынӑ. Чылайӑшӗ ӑна ют патшалӑхран килнӗ архитектор-художниксем тунӑ, тесе шутланӑ.



УКЕРЧЕК ҪИНЧЕ: П. Е. Егоров архитектор.

Пурӑна-киле Кӗтерне патшан хуралт тӑвакансен архиве паллашнӑ ҫынсем карта проекчӗн варианчӑсене, чертӗкӑсене тупаҫҫӗ. Вӑсем хушшинче хуралт тӑвакансен пуҫлӑхӗ, нимӗҫ архитекторӗ Юрий Матвеевич Фельтен пӗччен ала пуснисем те, Петр Егорович Егоровпа пӗрле ала пуснисем те пулнӑ. Ҫавӑн пири, нумаях та пулмастчӗ-ха, Ленинградра тухнӑ альбомсенче е открыткӑсенче карта проектне Фельтена Егоров иккӗшӗ пӗрле тунӑ тесе кӑтаратчӑҫ. Юлашки вӑхӑтра Ленинградри искусствоведсем Р. Люлинапа Э. Кузнецова архивсенче тепӗр хут, тӗплӗнрех тӗпчесе тухса, татакӑнах ҫапла калаҫҫӗ, чаплӑ картан пӗртен-пӗр авторӗ Петр Егорович Егоров пулнӑ. Вӑсем ҫӑна кӑтарса панӑ: Фельтен хӑй тума хӑтланнӑ чертӗкӑсене пӑрахӑҫланӑ. Еҫе кӗнӗ проектсем ҫине Егоровран сӑлӗрех Фельтен ала пуснӑ пул-

сан, вӑл ним те мар—Фельтен, хуралт кантурӗн пуҫлӑхӗ пулса, Егоров проектне йышӑннинӗ кӑна пӗлтӗрет.

Эпшин, кам пулнӑ-ха вӑл ҫав ӗслӗ архитектор Петр Егорович Егоров? Мӗнле майпа вӑл Хуралт кантурӗнче ӗслеме тивӗслӗ пулнӑ?

П. Е. Егоров ҫавашран тухнӑ. Хӑйӗн пурнӑҫӗ ҫинчен вӑл ялан тенӗ пекех ҫапла ҫырат: «Эпӗ ҫаваш йӑхӗнчен». Хӑш чинсенчен, тесе ыйтакан анкетӑра ҫапла каланӑ: «Ҫӗнӗ тӗне кӗнӗ ҫавашсенчен».

Ӗлӗк П. Е. Егоров хӑҫан суралнинӗ те татса калайман, мӗншӗн тесен, тӗрлӗ документра тӗрлӗрен ҫыртнӑ. Халӗ ҫах паллӑ: вӑл 1731 сӑлта суралнӑ. Анчах хӑш уйӑхра, хӑш кун — тупса палӑртайман, мӗншӗн тесен, ӑна вӑл хӑй те аҫтавайман, хура пӗртре пурӑнакан, ҫырма пӗлмен ҫавашсен метрика кӗнеки те пулман. Ҫапах эфир ҫапла ӗнертерсе калама пултаратпӑр: ҫаваш архитекторӗ П. Е. Егоров суралнӑранпа 250 сӑлтӗр.

Аҫтан-ха вӑл, Питӗр хулине мӗнле ҫитме пултарнӑ? Аҫта суралнинӗ тупма май та ҫук пулӗ, мӗншӗн тесен, грузин княҫӗ Дадияни ҫаваш ачине пӗчӗккӗ чухнех, тен, ыйткаласа сӑренӗ чухне, хӑй килне илсе кайнӑ. Дадияни уллут ҫӗрӗ Чулхула кӗпӗрниччи Етӗрне-рен инҫех мар уессенче пулнӑ. Тен, княҫ ҫав ачапа кунти ялсенче тӗл пулнӑ. Ҫаваш хресченӑсен ачипӑчине сутас йӑла пулман. 1733 тата 1742 сӑлсенче ҫав таврана хаяр выҫлӑх ҫавӑрса илнӗ. Ҫавӑнпа ҫамрӑкӑсене ирӗксӗрех ҫакарлӑ ялсене ыйткалама янӑ. Ҫав сӑлсенче лекнӗ те ӗнтӗ Петр Егорович Дадияни княҫ патне...

Петр I патшара чухне Грузири хӑшпӗр княҫсем, вырӑс патшалӑхне куҫса килсе, патшапа туслашса, ҫӗр туянса, яланлӑхах кунта юлнӑ. Дадияни ҫаваш ачине хӑйӗн ҫемийне йышӑннӑ хыҫҫӑн, Христос тӗнне йышӑнтарса, чиркӗре ҫӗнӗ ят парать. Унчен мӗнле ятлӑ пулни паллӑ мар. Э. Ф. Кузнецова хӑйӗн ҫамрӑксем валли ҫыртнӑ «Мальчик из Присурья» кӗнекинче (1971) ҫаваш ачин килти ячӗ Юман пулнӑ пек ҫыртнӑ, ку вӑл — кӗнеке авторӗ хӑй панӑ ят.

Унчен княҫӑн пӗр ывӑл пулнӑ — Петр ятлӑскӗр. Ашшӗ — Егор Леонтьевич. Пӗр ывӑллӑ уллут-грузинсен йӑли ҫапла пулнӑ: пӗр ача вилестӑвас пулсан, ун вырӑнне тепӗр ача юлмалла. Ҫапла вара, Дадияни ҫемийнче икӗ Петр Егорович ӑҫнӗ. Ҫаваш ачи ҫырма, шутлама, укерчӗксем

тума вӗренет, ӑҫсе ҫитсен княҫ ӑна малалла вӗренме архитекторсен шкулине кӗрет. Петр Егорова архитектор ӑсталӑхне вӗрентекенсем хушшинче чи паллӑраххи вырӑс архитекторӗ Семен Артемьевич Волков пулнӑ. Вӑл пулӑшнинӗ П. Е. Егоров 1755 сӑлта апрельте патшан Хуралт кантурӗнчи архитекторсен команднинче пулать. Каярахпа Кӗтерне патша кантурта икӗ архитектор кӑна хӑварать: архитектор ятне илнӗ Фельтона, заархитектор ячӗпех юлнӑ Егорова. П. Е. Егоров вырӑс хӗрне Анна Филипповна качча илнӗ.

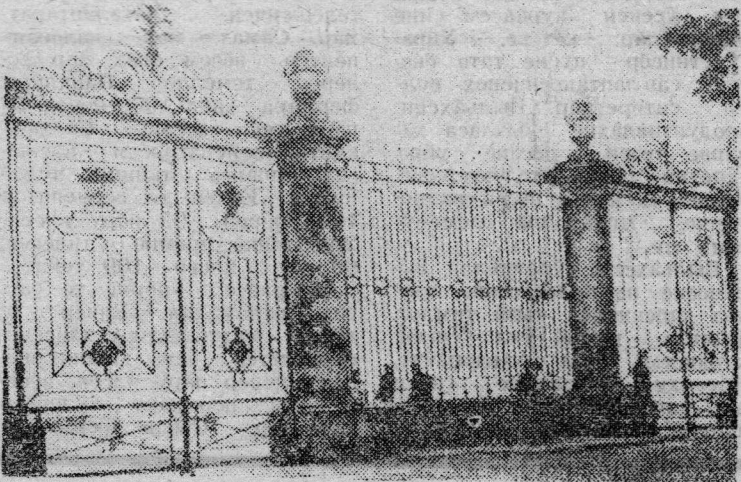
Халӗ ӗнтӗ пӗр иккӗленмесӗр ҫахна палӑртас пулать: П. Е. Егоров Суллахи сад картин авторӗ кӑна мар. Мрамор керменӗн (унта халӗ Ленин музейӗ) авторла прорабӗ те, «Иордань» павильонӑн проект

тӗлӗшпе паллӑ ӑҫтаҫа Ф. Дункер ӗслет. 1786 сӑлта, Петр Егоров кӑтарса панӑ тӑрах, карта ҫинчи вазӑсемпе урӑн-сене ылтӑнпа ҫӑрласа кӑпӑрлатаҫҫӗ.

Карта тӑвас ӗҫ 16 сӑлта пынӑ, 1784 сӑлта вӗҫленнӗ. Ана тума хысна 87238 тенкӗ те 37 пус тӑкакланӑ.

1785 сӑлта П. Е. Егоров Мрамор кермене тӑвассине вӗҫлет. Лайӑх ӗсленӗшӗн ӑна 800 тенкӗ награда параҫҫӗ. Сад картине туса ҫитерлӗ тӗле, 1784 сӑлта март вӗҫӗнче, вӑл надворнӑй советник чинне илет, ҫарти шутпа ку чин подполковникпа танлашты. Хуралт кантурӗн пуҫлӑхӗ пулма И. Е. Старова лартнӑ хыҫҫӑн, 1787 сӑлта апрелӗн 12-мӗшӗнче, вӑл ҫапла рапорт парать: Петр Егоров наградна, архитектор чинне илме тивӗҫ.

Анчах вӑл ҫав чина кӗтсе илеймен; ӑна архитектор тума кантурӑн пуҫӑ вырӑн суь, тесе тытса тӑнӑ. Чаннипе



УКЕРЧЕК ҪИНЧЕ: П. Е. Егоров проекчӗле тунӑ Ленинградри Суллахи садӑн карти.

чертӗкӑсене тӑваканӗ те. Пескири Рождественски, Эстонири Пярну хулини Екатеринанински чиркӗсен проекчӑсен авторӗ П. Е. Егоров пулни тахҫантанпах паллӑ.

Кунта П. Е. Егоровӑн пӗтӗм ӗҫӑсем ҫинчен тӗплӗ калайманӑр. Кӗскен те пулин Суллахи сад картинӗ хӑҫан тата епле туса лартнинӗ палӑртасман.

1778—1784 сӑлсенче чертӗксемпе сметӑсене туса ҫитерсен, чугун юхтарса карта хатӗрлемешкӗн ӑҫта сене тара тытмалла пулнӑ. Карта тӑрахӑсем тума Тула хулинчи завод хуҫисем кӗрешӗҫҫӗ. Ҫав вӑхӑтрах йӗс детальсем тӑвас

калас пулсан, П. Е. Егоров ун чухне хӑйӗн ӗҫӑе кирек хӑш архитектортан та кайра пулман. Ҫавӑнпа 1789 сӑлта сӑлталак шалӑвне 750 тенкӗ ҫити ӧстермелле тунӑ. Ҫав сӑлт П. Е. Егоров пурнӑҫӗн юлашки сӑлтӗ пулнӑ. Майӑн 12-мӗшӗнче вӑл госпитальте яланлӑхах куҫне хупнӑ.

Паллах, патша саманинче халӑх хушшинчи талантсен кунсӑлтӗ йывар пулнӑ. П. Е. Егоров тӗрлӗ халӑх ҫыннисем пулӑшнинӗ вутчул витӗр шӑтса ӑҫнӗ чечек пек туйӑнать. Вӑл туса хаварнӑ палӑксем ун ҫавӑнпе нумай-нумай ӗмӗрсем упрӗҫ.

И. КУЗНЕЦОВ,  
истори наукисен докторӗ.