

XVIII ёмёрти талантла архитектор

Тёне кёмен чаваш ачи пулна въл. Хаш султа тата хаш ялта сурални халё палла мар-ха. Архиври документсем тарӑх 1730 султа сурална тени пур, сав хушарах хай сырнисенче 1728 сула асанни пур. Самраклах ашшё-амӑшёнчен уйралнаскер въл, тен, хаш султа суралнине те пёлмен пулё.

Чаваш ялёнчен апа Дадияни князь (грузин) Питёр хулине илсе кайна та, тёне кёртсе хайёен самракла вилнё ывӑлё ятне парса, Петр тенё. Ашшё ыранне хайёен ятне Георгий (Егор) панӑ. Сапла вара, ятран илсен, въл князь ывӑлё пек пулса кайна. Анчах апа никам та князь ывӑлё пек шутламан, пур документсенче те ун синчен «новокрешен из чуваш» Петр Егоров тесе сырна.

Хаш ялани палла мар-ха, терёмёр. Сапах та въл Хёрлэ Чутай е Етёрне таврашёнчи чаваш ачи пулна пулас, мёншён тесен Дадияни именьёсем сав тавралла пулна. Тен ашшё-амӑшё апа куланайлах укса суккине пёр 10 тенке сутса яна пулё. Ун пекки час-часах пулкаланӑ. Кирек мёнле пулна пулин те, унӑн Питёр хулинче, Дадияни князь патёнче ўсмелле пулна.

Ситёнсе ситсен, 1755 султа суркунне въл Петербургри Растрелли архитектор пуспулна архитектура шульне вёрнеме кёрет. Сав шул Петербургпа Мускав хулисене тавакан дворец ведомствин комиссийё сүмёнче пулна, урӑхла каласан, патша хай хушса ёслеттернё архитекторсен шулё. Сав шулта тарӑшса вёрнесе Петр Егоров пите аста архитектор пулса ситённе. Анчах улпут ачи пуланскерёң, йӑхсар-мёнсёр тенё пек «тёне кёнё чавашан» кун-сулё, паллах, ун чухне пите хёсек пулна. Въл талантла архитектор пулинне кура таркач унӑн сулне ютран килнё архитекторсем пўлсе пьна.

Сапах та Петр Егоров ятне революционерни кёнеке-журнальсенче те тёл пулма пулать. Петербургра туса лартна дворецсем е урӑх хуралтӑсем синчен сыракансем унӑн ятне асанмасӑр иртсе кайма пултарайман.

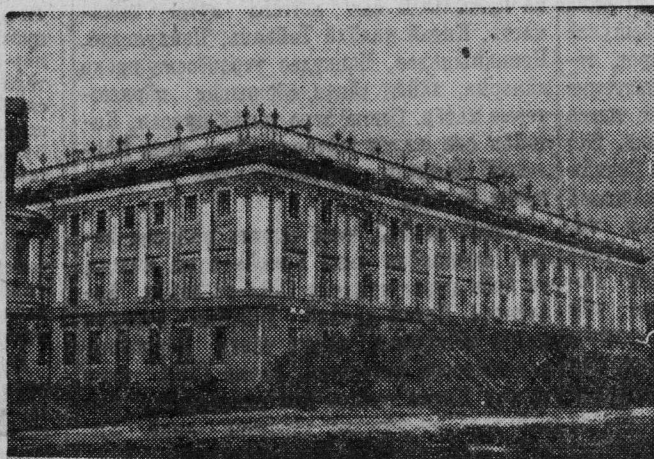
1885 султа «Русская старина» ятла журналта, мрамор дворец сёр сул туларна ятпа (халё сав двореца В. И. Ленин музейё), В. Орлов статья кӑларна. Сав сулах «Мраморный дворец» ятла кёнеке кӑларна. Вёсенче вара сав двореца 17 сул хушинче (1768—1785 с.с.) тавакани—архитектор Петр Егоров пулинне кӑтарна. Савӑн синчене каярахпа, 1905 сулхи «Художественные сокровища России» ятла журналта (10—12 №№) А. И. Успенский сырна. Унсӑр пушне унӑн ятне 1887 султа тухна истори обшестве кӑларна словарь валли тунӑ «Азбучный указатель» сакнашкал калани пур:

«Егоров Петр Егорович, хуралтсен кантурён архитекторё, 1728 султа сурална. 1766 султа Смоленый монастырьне тунӑ сёрте ёсленё, 1782 султа Зимний Двореца хирёсле суртсене тунӑ».

Паллах, кунашкал сёс сырнисе Петр Егоровӑн пысӑк ёсёсем синчен никамах та нимех те пёлме пултарайман.

* * *

Талантла архитектор Егоров ячё нумай пулмасть тивёслипе палӑрма пусларё. Халё унӑн



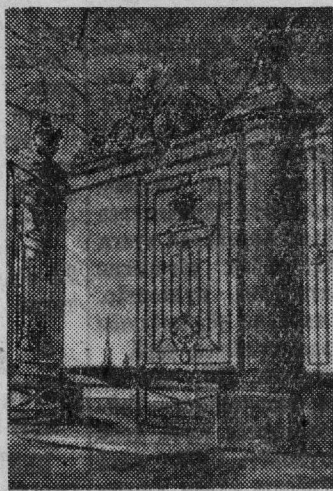
ёсёсене пёлмешкён эфир Ленинградпа Мускаври архивсенче уйранна хусене тёлчетпёр.

П. Е. Егоров ыра́сен чаплӑ архитекторёсемпе — Баженова, Старова, Кокоринова, Казакова, савӑн пекех ютран чёнесе илнё Ринальди, Деламот, Кваренги архитекторсемпе — пёрле ёсленё. Эфир тёлченё тарӑх, Егоров Петербургра тунӑ хуралтсем: Суллахи сад решетки, Мрамор дворецё, хальхи ялхуслӑх механизацийён институтчё пётём тёнчешён чаплӑ палӑксем. Вёсене въл хай проектласа тутарна. Зимний двореца, Смоленый монастырьне въл палла архитектор В. Растрелли проекчём тарӑх хуралтланӑ пулсан та ёс хушинче въл рабочи чертежсене, модельсене чылай юсаса пьна.

Мён 1950 сулченең Суллахи сад решеткисене пёртен-пёр нимёс Ю. Фельтен е француз Деламот проекланӑ, тетчёс. Савнашкалах 1885 сулчен Мрамор дворецӑн авторё италянец Кваренги пулна тесе йӑнӑш шутланӑ. Сав двореца тума пулсан чух (1768 с.) Кваренги Россияра пулман та, въл Петербурга 1780 султа тин килнё.

1885 султа, В. Орлов сырна тарӑх, мён халиченең Мрамор дворец авторё А. Ринальди, хуралтсийё Егоровӑн пулна тесе шутланӑ. Архивра тёрёсленё тарӑх, Мрамор дворецӑн авторё Ринальди пулна теме нимле сӑлтав та сук, савӑнна апа Егоров тутарни иккёлентермест. Тен въл проектне те хайёх тунӑ пулё.

Хальхи литературӑра Петр Егоров суллахи садӑн проектне Фельтенпа пёрле тунӑ тесе тата Мрамор двореца тавас ёсёре Ринальдипе пёрле, е ун помощникё пулна тесе асаннинне тёл пулатпӑр. Сапах та Петр Егоровичӑн ёсёсене



никам та тивёслипе палӑртайман. Малашне эфир ун синчен тёллёрех пёлесе шанатпӑр.

Егоровӑн кун-сулё саплалла пулса пьна. Архитектура шульне кёме въл Елизавета патшаран ыйтса сырна. Въл сырни сүмне отставкари генерал-майор Егор Леонтьевич Дадияни (1683—1765 с. с.) Егоров хутне кёрсе сырна. Унсӑран въл («тёне кёнё чаваш») вёрнеме те кёрёймен пулеччё. Дадияни ун синчен сапла сырса панӑ: Петр Егоров чавашран, самракла тёне кёртнёскер, пирён килте вёренчё — вулать, сырать, арифметикапа геометрие пёлет, сӑрлама та пултаркалать, вёрнеме тарӑшаты, нимле усал-тёсел палӑрмарё.

Егоров архитектор помощникне Семен Волковӑ экзамен ӑнӑслӑ параты. Апа вара султаӑкне 24 тенкё стипенди парасчё. Въл вёреннё чухнең Петергоф (хальхи Петродворец хулине) тунӑ сёрте ёслет. Эфир 1756 султа мартӑн 30-мёшёнче хай ала пусна «Монплеир» дворец чертежёпе тёл пултӑмар. Савӑн чухнең въл Петергоф хули генеральной планне юсас ёсё те хушӑнна. Ултӑ сул вёренсен, Егоров шулта тухаты. 1761 султа апа виçсёмёш класс архитектор помощникё ятне парасчё, икё сул иртсен въл прапорщик ятне илет, 1765 султа въл 1-мёш класс архитектор помощникё пулать, подпорчик ятне илет.

Анчах хуралтсем кантурён пуслӑхё, Художество Академи президентё И. И. Бецкой синчен ахаль мар «нимёс сырни» тесе ят сарна: въл ют архитекторсене ытарайман. Въл яланах Егорова пўлсе пьна. Егоров вара патша патне таймапуç сыравё сырать. Въл сырнисене сирёплетсе С. Волков, Ю. Фельтен, А. Мыльников тата А. Квасов архитекторсем (виçсёшё те ыра́ссем) сапла сырасчё: «Петр Егорова сапла аттестацилетпёр — въл архитектор ёсёне, плансемпе фасадсене тавас ёсёре тата хуралтлас ёсёре те аста сын».

Савӑн хыçсӑн вара, 1768 сулхи мартӑн 26-мёшёнче, Егорова «За архитектора» чинне парасчё, уна пёрлех титулярнай советник ятне, урӑхла каласан, капитан рангне, дворянсен рётёнче 9-мёш чин парасчё. Паллах, «тёне кёнё чаваш» Егоровшӑн ку ун чухнехи саманара пысӑк телей пулна темелле. «За архитектора» тени ун чухне хальхи главнай архитектор заместителёпе пёр тан чин пулна.

Сакӑн хыçсӑн П. Е. Егоровшӑн пысӑк ёсёсен тапхӑрё пусланна. Архитектура ёсёнене въл кирек кампа та ӑмартма пултарна; асталӑхёпе те, ёсёненлехёпе те. Сӑмахран, интендант кантурён начальникне М. И. Мордвинов полковник (кайрахапа въл генерал-инженер) Мрамор двореца тума пикёме хушасчё. Сав ёсё тумашкан Мордвинов Бецкойран Егорова хай патне яма ыйтаты. Егоров сав самантра Зимний двореца тунӑ сёрте ёсленё пулна. Унтан та апа ярасшӑн пулман, анчах Бецкой Мордвинов кӑмӑлне хуçма хайман. Сапла вара Егоров пёр вӑхӑтрах икё дворец тутараты.

Въл саманара сайра пёр ыраç сырни академисенче вёреннё. Баженов, Старов, сӑмахран, Художество Академиёнчен лӑйӑх вёрнесе тухна хыçсӑн Парижра, Римра та пулса килнё. Егоров архитектура асталӑхне савсенчен нумай вёреннё. Въл Старова алла-алла ёсленё, унӑн заместителё пулна.

Архитектура унченең барокко стильне пӑрахаç, сёнелле ыраç классицизм стильне аталантарас ёсёре Баженов, Казаков, Старов, Кокоринов пек палла архитекторсем хушшинче П. Е. Егоров та пулна.

П. Е. Егоров юлашкинчен надворнай советник ятне илнё. Въл 1789 султа майӑн 12(23)-мёшёнче, 58(61) сула ситсен вилнё.

Петр Егоров архитектор тунӑ дворецсем, суртсем, суллахи сад решетки халё те хайсен илемне сұхатман. Мраморнай двореца суллахи сад решетки пек архитектура памятникёсем халичен пётём тёнчиле те пулман. Вёсёне курма Лондон хулинчен юри килнё улпут-туристсем синчен халё те юмахсем сўресчё.

* * *

Юлашкинчен Дадияни князь синчен пёр-ик сӑмах. I Петр патша чённипе 1700 султа Грузи патши П. Арчил Россияна килнё. Ун йышёнче самрак князь Дадияни Георгий Ливанович (ыра́сла Егор Леонтьевич) пулна. Въл мён самраклах тӑлаӑх юлӑскер пулна.

Арчил патшапа ун ывӑлне, Александра (1711 султа вилнё) I Петр Чулхула уездёнчи чылай ялсене парнелёхе панӑ. Сав ялсене Сӑр шывёне сулахай енчи вулӑссене пулна. Дадияни княгиня Софьяна, Александр царевич хёрне, качча илнё.

Дадияни йӑхёсем каярахпа Мускав, Хусан, Чулхула кёлёрнисенчи пуслӑхсем хушшинче тёл пуласчё.

Егор Дадиянин Петр ятла ывӑл. Елизавета ятла хёр пулна. Анчах ывӑлё самракла вилсе кайна. Ун ыранне вара, йӑпанмалах тенё пек, вёсем тёне кёмен чаваш ачинчен Петр Егоров туса яна.

Ф. КУЗНЕЦОВ.
Инженер.

* * *

Укерчёмсем синче: Суллахи сад решетки (аялти) тата Мраморнай дворец сурчё (халё унта В. И. Ленин музейён филиалё ырнасна).