

к 85.985  
С 36  
Н-69102

Надежда СИЛПИ  
Земфира ЯКОВЛЕВА

# Турнаёс илемё

Юрәсем



Национальная библиотека ЧР



n-069102

Надежда СИЛПИ  
Земфира ЯКОВЛЕВА

K85.985  
C36

# Пурнăç илемĕ

Юрăсем

кп



Шупашкар - 2014

85.985.6-016.3244  
К 85.985 з 44

УДК 784

ББК 85.9

С 36

Силпи Н., Яковлева З., Пурнăç илемĕ: юрăсем.  
Шупашкар, 2014 ç. - 28 с.

«Пурнăç илемĕ» кенекене Чăваш Республикин тава тивĕслĕ вĕрентекенĕ, Шупашкар районĕнчи "Сĕн ял" халăх фольклор ушкăнĕн ертÿси, Чăваш патшалăхĕн культурапа искусствăсен институтĕн доцентĕ, Чăваш халăх академикĕ З.К. Яковлева паллă савăçĕн Надежда Силпин сăввисемпе кевĕленĕ юрăсем кенĕ.

Вĕсене пултарула х коллективĕсенче ушкăнпа, пĕччен тата хорпа юрлама хывнă.

H-69102

Национальная библиотека  
Чувашской Республики



Силпи Н., 2014



Яковлева З., 2014

## Пурнаҗан илемё

Кёвви Земфира Яковлеван

Савви Надежда Силпин

Voice

Ҙёкленүллён

Ә - сё - Пур- на - җан и - ле - мё, ю - ра - тун хё - рў хёл - хе - мё, тў - пе - ри пи - ке - җут җал - тәр та - ван - сем - шён ё - мёр җун - тәр. Тў - пе - ри пи - кё - җут җал - тәр та - ван - сем - шён ё - мёр җун - тәр!

Вёҗё:

Пу - рин - чен эс кә - мал - ли, а - чаш - ши те сә - пай - ли.

Әсё - Пурнаҗан илемё,  
Юратун хёру хёлхемё.  
Тўпери пике - җут җалтәр,  
Тавансемшён ёмёр җунтәр,  
Тўпери пике - җут җалтәр,  
Тавансемшён ёмёр җунтәр.

Әсё пирён чёрере,  
Туллэх пытәр ёмёре.  
Пёр җалтәр пулса җунар,  
Пёр җал куҗ пулса юхар.  
Пёр җалтәр пулса җунар,  
Пёр җал куҗ пулса юхар.

Әсё - Пурнаҗан чечекё,  
Юратун пылак шерпечё.  
Санра чән чаваш чёлхийё,  
Ыр ёҗсен җук пуль виҗийё.  
Санра чән чаваш чёлхийё,  
Ыр ёҗсен җук пуль виҗийё.

Әсё - таванлэх ашши,  
Тыткәнлать чаваш ташши.  
Пуринчен эс кәмалли,  
Ачашши те сәпайли.  
Пуринчен эс кәмалли,  
Ачашши те сәпайли.

# Илем сүт тәнче

Көвви Земфира Яковлеван

Савви Надежда Силпин

Сөкленүллән

Voice

1. Чән и- лем - сүт тән-че! Сар хә - вел йәл! кул-сан, са-рә  
ту - лә хир - те каш-ла - сан. Ыр-ләх я - рә тў - пе сын те -  
ни сәр син - че пур - нә - җа ю - рат - са пу - рән - сан.  
Ыр - ләх я - рә тў - пе сын те - ни сәр-син-че пур-нә-  
җа ю-рат - са пу-рән-сан. 2. Са-вәк 1- ле юр-лас- мар!

Чән илем сүт тәнче,  
Сар хәвел йәл! кулсан,  
Сарә тулә хирте кашласан.  
Ырләх ярә тўпе  
Сын тени сәр синче  
Пурнәҗа юратса пурәнсан. } 2 хут

Савәк пирән енче:  
Вайәра қаҗхине  
Хавас сөмә чуна сөклесен.  
Ашә кулә хитре  
Көреке хушшинче  
Көлете тырә-пулә көрсен. } 2 хут

Әмәте пурнәслар,  
Ырә, туслә пурнар.  
Пөр-пөриншән ялан кар! тәрар.  
Сәршыв туләх пулсан  
Тата пурнәс әнсан,  
Ма хавассән пөрле юрлас мар! } 2 хут

# Џур җитсен

Көвви Земфира Яковлеван

Сәвви Надежда Силпин

Voice

Җепеҗҗән

1. Пур җәр - те те ху - рән - сем кә - ла - раҗ - җә  
 кәч - кә - сем. Вәр - ман - та уҗ - лан - кә - ра  
 е - шәл җеҗ - пәл сул - хән - ра. Вәр - ман - та уҗ -  
 лан - кә - ра е - шәл җеҗ - пәл сул - хән - ра. 1. 2. 3.

Веҗҗә:

Сар хә - вел па - йәр - ки - сем  
 вә - ра - таҗ - җә у - па - на .

Пур җәрте те хурәнсем  
 Кәларасҗә кәчкәсем.  
 Вәрманта, уҗланкәра  
 Ешәл җеҗпәл сулхәнра. } 2 хут

Хавасланнә ачасем  
 Әсталаҗҗә карапсем.  
 Җырмара, кәулленчәкре  
 Карапсем халь ишевре. } 2 хут

Ырә-ырә шәршәсем  
 Пит саваҗҗә чунәма.  
 Сар хәвел пайәркисем  
 Вәратаҗҗә упана. } 2 хут

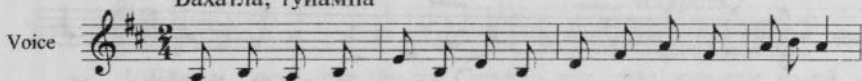
Веҗҗә: Сар хәвел пайәркисем  
 Вәратаҗҗә упана.

# Сумәр хысқан

Көвви Земфира Яковлеван

Сәвви Надежда Силпин

Вәхәтлә, туйәмпа



1. Ләс-тәр-ләс-тәр, ләс! сил-лен-чә сү-сен-се ват ху-ра-ма.



Чән - кәр-чән - кәр чән-кәр-тат-рә шыв сик-ки-йә сыр-ма-ра.



Чән - кәр-чән-кәр чән-кәр-тат- рә шыв сик-ки-йә сыр-ма-ра.

Ләстәр-ләстәр, ләс! силленчә

Сүсенсе ват хурама.

Чәнкәр-чәнкәр чәнкәртатрә } 2 хут

Пәшәл-пәшәл пәшәлтатрә

Хурама Сәр хәлхинчен.

Бйхәран тәртсе вәратрә } 2 хут

Сар хәвелә тухиччен.

Кәлтәр-кәлтәр кәлтәртатрә

Күршәри чәрсәр кәркка.

Женя тусәм йәпәлтатрә: } 2 хут

«Каям-и пулә тытма?»

Чәрик-чәрик чәриклетрә

Каранса, ав, уй хапхи.

Сар хәвел те чәнтәрлерә - } 2 хут

Сут шевле ытам тулли.



## Сёкленесчэ тўпене

Кёвви Земфира Яковлеван

Савви Надежда Силпин

Хастаррән

Voice

1. Ял-кә-шаҫ-сә тў- пе- ре ҫу - та - ҫу- та ҫәл-тәр-сем-  
ма-нән ҫу - та ё- мёт -ри тет- те- сем пе- кех вё-сем.  
Э - э, э - э - э - эх! Ма-нән ҫу- та ё-мёт-ри  
тет - те - сем пе - кех вё - сем.

Ялкәшаҫсә тўпере  
ҫутә-ҫутә ҫәлтәрсем.  
Манән ҫутә ёмётри  
Теттесем пекех вёсем.  
Э - э, э - эх! Манән ҫутә ёмётри  
Теттесем пекех вёсем.

Сёкленесчэ тўпене  
ҫәлтәрсем пухса килме.  
Вёсенчен чи хитрине  
Шәлләма парнелеме.  
Э - э, э - эх! Вёсенчен чи хитрине  
Шәлләма парнелеме.

# Џулла пирён таврара

Кёвви Земфира Яковлеван

Савви Надежда Силпин

Саванәслән

Voice



1. Џул-ла пи-рён тав-ра - ра пи - тә ка - пәр пах-ча-ра:  
пә-чәр, шу - рә лә-пеш-сем, чун уҗ - си - йё - чи-е-сем!  
Пә - чәр, шу - рә лә-пеш-сем, чун уҗ - си - йё - чи - е - сем.  
Хушса юрламалли:  
Ха - вас җе - мё тав-ра - ра, вай - йа ту - хәр са-вән-ма.  
Чыс, мух-тав Җёр - шы - вә - ма, тёр-рек-лен-тёр тус-ләх-ра!  
Чыс, мух-тав Җёр - шы - вә - ма, тёр-рек-лен-тёр тус-ләх-ра!  
1.2.3.  
Э - э, э - э - э - эх! Тёр-рек-лен-тёр тус-ләх-ра!-  
Вёсә:  
Э - э, э - э - э - эх! Тёр-рек-лен-тёр тус-ләх-ра!

Џулла пирён таврара  
Питё капәр пахчара:  
Пәчәр, шура ләпешсем,  
Чун уҗсийё - чиесем!  
Пәчәр, шура ләпешсем,  
Чун уҗсийё - чиесем!

Хушса юрламалли:  
Хавас җемё - таврара,  
Ваййа тухәр савәнма.

*Чыс, мухтав Ҷёршывӑма,  
Тёреклентёр туслӑхра!  
Чыс, мухтав Ҷёршывӑма,  
Тёреклентёр туслӑхра!  
Э-э, э-э-э-эх! Тёреклентёр туслӑхра!*

Ҷулла пирён таврара  
Савӑк ешӗл улӑхра.  
Караҫ, карп, ырашпӑтри—  
Мӑн Ҷавалӑн пул хӑни!  
Караҫ, карп, ырашпӑтри—  
Мӑн Ҷавалӑн пул хӑни!  
Хушса юрламалли.

Ҷут хёвел ҫул тӱпере,  
Шывӗ ӑшӑ кӱлере.  
Чӑмпӑлтатрӑмӑр шывра  
Каҫ пулсассӑн — ыртмара...  
Чӑмпӑлтатрӑмӑр шывра  
Каҫ пулсассӑн — ыртмара...

Хушса юрламалли:  
*Хавас ҫемӗ - таврара,  
Вӑййа тухӑр савӑнма.  
Чыс, мухтав Ҷёршывӑма,  
Тёреклентёр туслӑхра!  
Чыс, мухтав Ҷёршывӑма,  
Тёреклентёр туслӑхра!  
Э-э, э-э-э-эх! Тёреклентёр туслӑхра!  
Вёҫе: Э-э, э-э-э-эх! Тёреклентёр туслӑхра! Эх!!!*

# Ирхине

Кёвви Земфира Яковлеван

Савви Надежда Силпин

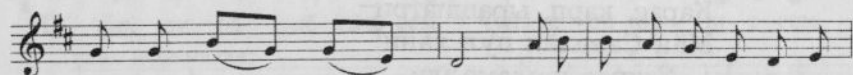
Саваняслан



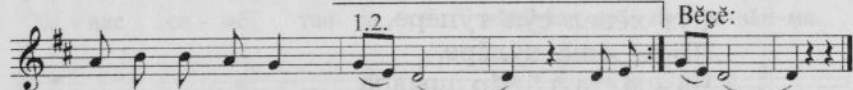
1. Кү - лё - ре вы-лять вёт пу - лă, шур тёт-ре вяр-ман син-



- че. Хё - вел тух - рё - са- вăк ку - лă, ка - пяр-



- лан - чё сүт тён - че. Хё-вел тух-рё-са-вăк ку-лă,



ка-пяр-лан-чё сүт тён - че. 2. Са-рă 1-ча-ра.

Күлөре вылять вёт пулă,  
Шур тётре вярман синче.  
Хёвел тухрё - савăк кулă,  
Капярланчё сүт тёнче.  
Хёвел тухрё - савăк кулă,  
Капярланчё сүт тёнче.

Сарă уйăх йăлтăр-йăлтăр  
Кураьнасть тек тўпере.  
Мăшăр-мăшăр ушкăн сăлтăр  
Халь пытанчё инсетре.  
Мăшăр-мăшăр ушкăн сăлтăр  
Халь пытанчё инсетре.

Ял вăранчё. Чун сёкленчё:  
Тракторсем те сухара.  
Саванса ёсе пикенчё  
Оля йăмăк пахчара.  
Саванса ёсе пикенчё  
Оля йăмăк пахчара.

# Вайя

Кёвви Земфира Яковлеван

Савви Надежда Силпин

Хаваслән



1. Ир-хи - не и-рех тә-ра - тәп, тә - хә-на-тәп, тум-ла-



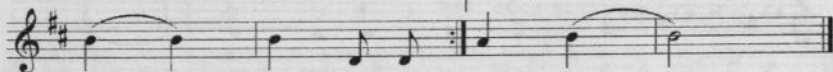
-на - тәп, пит-ку - җа җу - са и - ле - тәп, ёҗ-ле - ме эп пи - ке - -



-не-тәп. Пит-ку-җа җу - са и - ле - тәп, ёҗ - ле - ме эп пи - ке -

1.2.3.

Вёҗё:



- не - тәп. 2. Ё - не - 1-кил - сен.

Ирхине ирех тәратәп,  
Тәхәнәтәп, тумланатәп.  
Пит-куҗа җуса илетәп,  
Ёҗсле ме эп пикенетәп.  
Пит-куҗа җуса илетәп,  
Ёҗсле ме эп пикенетәп.

Ёнене суса кәретәп,  
Пәрушне те ёстеретәп.  
Күршәри пур выльәха  
Асататәп уләха.  
Күршәри пур выльәха  
Асататәп уләха.

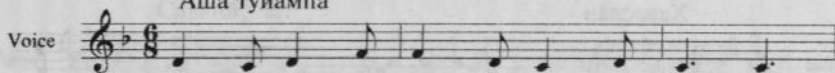
Чәх-чәппе апат паратәп,  
Сыснана тәрантаратәп.  
Пүрт-җурта тирпейлесен,  
Анне савәнә килсен.  
Пүрт-җурта тирпейлесен,  
Анне савәнә килсен.

# Ёмёт

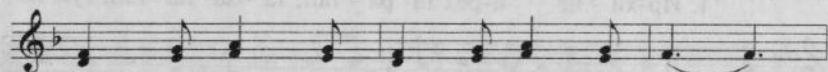
Кёвви Земфира Яковлеван

Савви Надежда Силпин

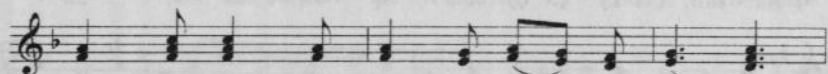
Ашă туйăмпа



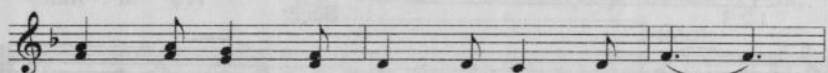
1. Сар хё - ве - лё си - сет тў - пе - ре,



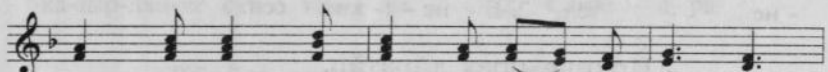
си - рёл - се пы - рать чар - шав - тёт - ре.



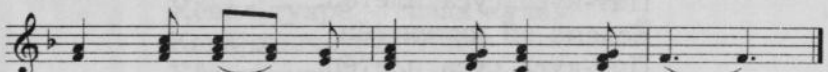
Куç тул - ли и - лем. И - рех хи - ре



пу - те - не чё - нет ё - се пи - ре.



Куç тул - ли и - лем. И - рех хи - ре



пу - те - не чё - нет ё - се пи - ре.

Сар хёвелё сисет тўпере,  
Сирёлсех пырать чаршав-тётре.  
Куç тулли илем. Ирех хире } 2 хут  
Пўтене чёнет ёсе пире.

Пыл шърши. Ыраш, ав, шъркара.  
Киленсе вёсет тёкёл тура.  
Кăштахран, ак, тухёс вырмана, } 2 хут  
Тен, атте пёрле чёнет мана?

Тытăп хаваспах хир карапне,  
Ямăп нихăсан атте ятне.  
Вăхăтра пухасчё тыр-пула - } 2 хут  
Хаклăран та хаклă ыр мула.

# Утәра

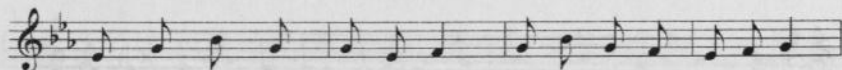
Кёвви Земфира Яковлеван

Савви Надежда Силпин

Саванәслән



1. Я- нә-рать па -ян җа- ран җам-рәк-сем юр- ла-ни-пе.



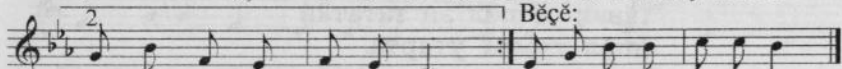
Җил ки - лет те ка- та - ран а-чаш-лать әш ху- мё-пе.



Э - э, э - э - э - эх! Җил ки- лет те ка-та-ран,



Э - э, э - э - э - эх! А-чаш-лать әш ху-мё-пе.



А- чаш-лать әш ху -мё - пе. Тә-рәш-са ёҗ-лем каҗ-чен.

Янәрать паян җаран  
Җамрәксем юрланипе.  
Җил килет те катаран  
Ачашлать әш хумёпе.

Э-э, э-э-э-эх! Җил килет те катаран,  
Э-э, э-э-э-эх! Ачашлать әш хумёпе.

Ваш! та ваш! касать җава  
Җуллө үснө курәка.  
Быванмарәм җав-җавах,  
Чи малта эп, курәр-ха!

Э-э, э-э-э-эх! Быванмарәм җав-җавах,  
Э-э, э-э-э-эх! Чи малта эп, курәр-ха!

Төлөнет анне манран:  
- Пултаруллә!,- тет, ёҗчен.

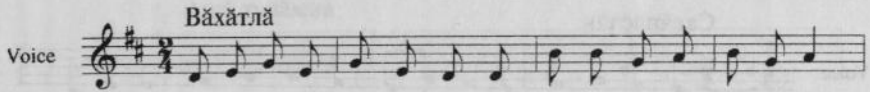
Вәл җапла мухтанәран  
Тәрәшса ёҗлем каҗчен.

Э-э, э-э-э-эх! Вәл җапла мухтанәран,  
Э-э, э-э-э-эх! Тәрәшса ёҗлем каҗчен.

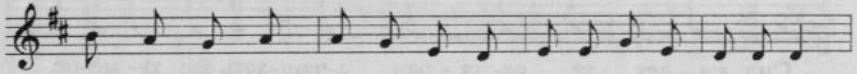
# Утарта

Кёвви Земфира Яковлеван

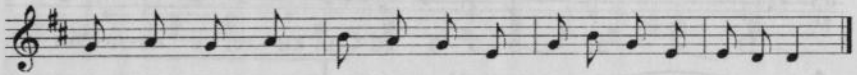
Савви Надежда Силпин



1. Кә-вак сәс-пәл эп та- та - тәп е-шәл тум-лә у-тар-та.



Ки - лен - се кә - на тә - ра- тәп - пит и-лем-лө вәр-ман-та.



Ки - лен - се кә - на тә - ра- тәп- пит и-лем-лө вәр-ман-та.

Кәвак сәспәл эп тататәп  
Ешәл тумлә утарта.  
Киленсе кәна тәратәп -  
Пит илемлө вәрманта.  
Киленсе кәна тәратәп -  
Пит илемлө вәрманта.

Авә, сәспәл ләшт! силленчө  
Сүсенсе сив сывләмран.  
Сар хөвел сүле хәпарчө,  
Тусәм, тәр-ха, ыйхәран!  
Сар хөвел сүле хәпарчө,  
Тусәм, тәр-ха, ыйхәран!

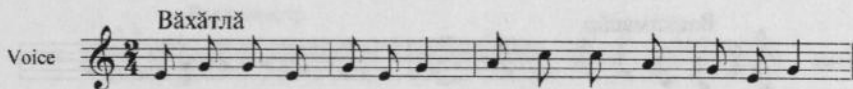
Брә шәршә, кур, сараçсө  
Сәскери шур лантәшсем.  
Пултәран пухма утаçсө  
Пөрле үснө тантәшсем.  
Пултәран пухма утаçсө  
Пөрле үснө тантәшсем.



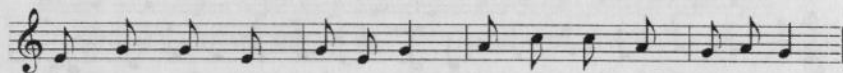
# Ылтӑн кӑркунне

Кӑвви Земфира Яковлеван

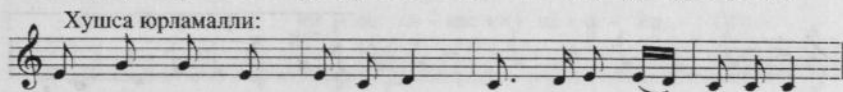
Сӑвви Надежда Силпин



1. Ҫит-рӑ, ҫит-рӑ, ту-сӑм-сем, ы - рӑ, ыл-тӑн кӑр-кун-не:



са - рӑ, хӑр - лӑ ҫул-ҫӑ-сем тӑ - кӑ - наҫ-ҫӑ ҫул ҫи-не.



Ҫит - рӑ, ҫит - рӑ, ту - сӑм-сем, кӑт - нӑ ыл-тӑн кӑр-кун-не.



Кӑ - ҫех ҫи - тӑҫ у - йӑп-сем - си - вӑ хӑ - лӑн хӑ - ни-сем.

Ҫитрӑ, ҫитрӑ, тусӑмсем,  
Ырӑ, ылтӑн кӑркунне:  
Сарӑ, хӑрлӑ ҫулҫӑсем  
Тӑкӑнаҫҫӑ ҫул ҫине.

## Хушса юрламалли:

*Ҫитрӑ, ҫитрӑ, тусӑмсем,  
Кӑтнӑ ылтӑн кӑркунне.  
Кӑҫех ҫитӑҫ уйӑпсем -  
Сивӑ хӑлӑн хӑнисем.*

Вӑрманта, уҫланкӑра -  
Пиҫнӑ хӑп-хӑрлӑ палан.  
Катарӑ юманлӑхра  
Кӑрӑҫ савӑнса пухан.

## Хушса юрламалли.

Кур, ӑшеннӑ кӑркунне,  
Сапалать тӑм илемне:  
«Ылтӑн ҫумӑр» тӑкӑнать,  
Пӑчӑк чӑрӑп тӑкӑнать.

## Хушса юрламалли.

Таш ташлаҫҫӑ ҫулҫӑсем  
Шухӑ ҫил ытамӑнче.  
Тухӑр, утӑр, тусӑмсем,  
Илем кӑр ҫӑршывӑнче.

## Хушса юрламалли:

*Ҫитрӑ, ҫитрӑ, тусӑмсем,  
Кӑтнӑ ылтӑн кӑркунне.  
Кӑҫех ҫитӑҫ уйӑпсем -  
Сивӑ хӑлӑн хӑнисем.*

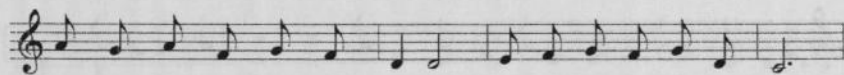
# Сывпуллашу

Кёвви Земфира Яковлеван

Савви Надежда Силпин



1. Йӓ-рӓс пӓл-лӓ шу-рӓ ху-рӓн сых-рӓ са-рӓ тут-ри - не.



Ю -лаш - ки хут, тен, эс ку-рӓн кӓ-мӓл у-йӓх кул-ли - не.-



Ю -лаш - ки хут, тен, эс ку- рӓн кӓ- мӓл у -йӓх кул-ли - не



"Сы - вӓ пул!" - те - се ал сӓп-рӓс сӓл-сӓ- сем кӓр-кун-не- не.

Йӓрӓс пӓллӓ шу-рӓ ху-рӓн  
Сых-рӓ са-рӓ тут-рине.  
Юлашки хут, тен, эс ку-рӓн  
Кӓмӓл уйӓх куллине.  
Юлашки хут, тен, эс ку-рӓн  
Кӓмӓл уйӓх куллине.

Кӓркунне те хыпаланчӓ,  
Сых-рӓ са-рӓ сапунне.  
Сивӓччен, ах, пу-старасчӓ  
Уйри тутӓ тыр-пулне.  
Сивӓччен, ах, пу-старасчӓ  
Уйри тутӓ тыр-пулне.

Тӓрнасем те сӓла тухрӓс,  
Туйрӓс хӓл сывхарнине.  
«Сывӓ пул!» - тесе ал сӓпрӓс  
Сӓлсӓсем кӓркуннене.  
«Сывӓ пул!» - тесе ал сӓпрӓс  
Сӓлсӓсем кӓркуннене.

Вӓсӓ: «Сывӓ пул!» - тесе ал сӓпрӓс  
Сӓлсӓсем кӓркуннене.

# Тавралӧх илемлӧ

Кӧвви Земфира Яковлеван

Сӧвви Надежда Силпин

Voice

Васкамасӧр

1. Тав-ра-лӧх и-лем-лӧ, шап-шу-рӧ тӧнче: пас  
тыт-нӧ яш-так хыр-се-не. Пӧр-кен-чӧк тум-лан-нӧ сӧ -  
ка-лӧх хит-ре, еп-ле са-вас мар вӧ-се-не. Пӧр-  
кен-чӧк тум-лан-нӧ сӧ - ка-лӧх хит-ре, еп-ле са-вас  
мар вӧ-се-не, еп-ле са-вас мар вӧ-се-не.  
1.2.3. Вӧсӧ:  
- не. 2. Тав - 1-ре.

Тавралӧх илемлӧ, шап-шурӧ тӧнче:  
Пас тытнӧ яштак хырсе-не.  
Пӧркенчӧк тумланнӧ сӧкалӧх хитре,  
Епле савас мар вӧсене.  
Пӧркенчӧк тумланнӧ сӧкалӧх хитре,  
Епле савас мар вӧсене.  
Епле савас мар вӧсене.

Тавралӧх илемлӧ, сӧп-сӧтӧ тӧнче:  
Чуна илӧртет кӧчӧр юр.  
Сыраp йӧлме-йӧлтӧр, тухар уй-хире,  
Тус-юлташсем, ӧмӧртма шухӧш пур.  
Сыраp йӧлме-йӧлтӧр, тухар уй-хире,  
Тус-юлташсем, ӧмӧртма шухӧш пур.  
Тус-юлташсем, ӧмӧртма шухӧш пур.

Тавралӧх илемлӧ, хаваслӧ тӧнче:  
Сив сӧл шӧхӧрать мӧрьере.  
Шухӧ сӧл юррипе сӧлтӧрсем пӧрлешсе  
Ташша йыхӧраc тӧпере.  
Шухӧ сӧл юррипе сӧлтӧрсем пӧрлешсе  
Ташша йыхӧраc тӧпере.  
Ташша йыхӧраc тӧпере.

# Манәсми эрешсем

Көвви Земфира Яковлеван

Савви Надежда Силпин

Voice

Саванәслән

1. Кәт-ра сўс-лө У-ли-не юр юр-ла- ма ю-ра-тәть,  
тө - рөл - лө шур кё- пи- не кун-се- ре- нех тә- хә- нәть.  
Ма - рье ап - па пар-ни- не кә-мәл-лать вәл чун-та- нах,  
Ун - та мё - скер сьыр-ни-не тек ву-лать вәл ха-вас-пах.  
Чән - чә - нах, чән-чә- нах, ун - та мё-скер сьыр-ни-не,  
Чән - чә - нах, чән-чә - нах, тек ву-лать вәл ха-вас-пах.

Кәтра сўслө Улине юр юрлама юратать,  
Төрөллө шур кёпине кунсеренех тәхәнәть.  
Марье апша парнине кәмәллать вәл чунтанах,  
Унта мёскер сьырнине тек вулать вәл хаваспах.  
Чән-чәнах, чән-чәнах, унта мёскер сьырнине,  
Чән-чәнах, чән-чәнах, тек вулать вәл хаваспах.

Сар хөвелө сөр сине сапалать сүт шевлине,  
Ашә сүмәр уйсене шаварать, чечексене.  
Ситенет уйра тыр-пул, куш хөсет: - Маттур эс пул!  
Амәртма юлхав ан пул, юлташран кая ан юл!  
Чән-чәнах, чән-чәнах, амәртма юлхав ан пул,  
Чән-чәнах, чән-чәнах, юлташран кая ан юл!

Сёмёрт куслă Улине тёр тёрлеме ханăхать,  
Тёрлѐ тѐслѐ сипсене лавккара тек туянатъ.  
Манăсми эрэшсене въл вѐренчѐ тёрлеме,  
Аппа пек кѐпесене илемлетрѐ сѐнѐлле!  
Чăн-чăнах, чăн-чăнах, аппа пек кѐпесене,  
Чăн-чăнах, чăн-чăнах, илемлетрѐ сѐнѐлле!

Вѐсѐ: - Сывă пул, Чăваш тѐрри! -  
Савăлатъ хавас чѐри.  
Ёсѐн сук вѐсѐ-хѐрри,  
Ёшенсен те сав тери.



# Џуралнӑ кун

Кёвви Земфира Яковлеван

Сӑвви Надежда Силпин

Сёкленӱллён

Voice

1. Џу-рал-нӑ кун-хё-вел-лӗ кун, чун-тан кё-те-тӗп эп ӑ-на. Ир-тен-пе-лех ха-вас-лӑ чун-че-чек сых-хи ман ал-лӑм-ра. Хушса юрлӑмалли: Џу-рал-нӑ кун-чи са-вӑк кун, сун-рал-нӑ кун-те-лей-лӗ кун. Чун-тан кё-те-тӗп эп ӑ-на, ю-лать я-лан вӑл а-сӑм-ра! 1. Џу-1-ра! 2. Џу-1-ра! Вёсё:

Џуралнӑ кун - хёвеллӗ кун,  
Чунтан кётетӗп эп ӑна.  
Иртенпелех хаваслӑ чун -  
Чечек сыххи ман аллӑмра.

Џуралнӑ кун - асамлӑ кун,  
Џут ёмётсем ман вёсёвре.  
Юлташ: - Ялан эс туслӑ юл,  
Сёнет шур шӑккӑлат-парне.

## Хушса юрламалли.

Хушса юрламалли:  
Џуралнӑ кун - чи савӑк кун,  
Џуралнӑ кун - телейлӗ кун.  
Чунтан кётетӗп эп ӑна,  
Юлать ялан вӑл асӑмра!  
Џуралнӑ кун - чи савӑк кун,  
Џуралнӑ кун - телейлӗ кун.  
Чунтан кётетӗп эп ӑна,  
Юлать ялан вӑл асӑмра!

Џуралнӑ кун - телейлӗ кун,  
Кашни сунл кётетӗп эп ӑна.  
Атте-анне: - Сӑпайлӑ пул! -  
Ӑс-тӑн парасӑё, ыр сунса.

## Хушса юрламалли.

# Килсе курӑр хӑнана

Кӑвви Земфира Яковлеван

Сӑвви Надежда Силпин

Хаваслӑн

Voice

1. Кил-се ку - рӑр хӑ-на-на чу-на уҫ - са ка-лаҫ-ма.

са - вӑ - нӑ - ҫа пай - ла - ма, куч-че-неҫ-пе сӑй-ла-ма. -

Са - вӑ - нӑ - ҫа пай-ла-ма, куч-че-неҫ-пе сӑй-ла - ма.

Вӑҫӗ:

Са - вӑк та - шӑ таш-ла-ма, ҫи - тӑр ӑ-шӑ ы - та - ма!

Килсе курӑр хӑнана  
Чуна уҫса калаҫма,  
Савӑнӑҫа пайлама,  
Кучченеҫпе сӑйлама.  
Савӑнӑҫа пайлама,  
Кучченеҫпе сӑйлама.

Килсе сӑрӑр хӑнана  
Тӑванлӑха упрама.  
Уявсенче чыслама,  
Ыр ӗҫ сӑмне ӗҫ хушма.  
Уявсенче чыслама,  
Ыр ӗҫ сӑмне ӗҫ хушма.

Килсе сӑрӑр хӑнана  
Ҫепӗҫ юрӑ юрлама.  
Савӑк ташӑ ташлама,  
Ҫитӑр ӑшӑ ытама.  
Савӑк ташӑ ташлама,  
Ҫитӑр ӑшӑ ытама!

# Сан ытамунта

Кёвви Земфира Яковлеван

Савви Надежда Силпин

Ашә туйампа

Voice

1. Пу - җа җу-хат- рәм сан ы-та-мун- та. А -  
 - сам - җә е - вёр ил - тән тыт- кә - на: А-чаш-шән сёр-тән-  
 сес-сён пи-лөк-рен җу-хал-чә тун- сәх, хуй-хә сән-пит-  
 - рен. А - 1- рен. Җў-хе ту-там җин- чи шер-пет пу -  
 -линч-чә сан вал- ли! "Сав-ни җи - тет!" - те- ме те хә - яй -  
 - ма - рәм ә - шән - сан, ю - ра - ту а - вәр - не чәм-са пут -  
 - сан. А - сам - җә пуль э сә, а - сам - җә, ю -  
 - ра - ту пах-чин-че- су-нар-җә. Лек-сес-сён ю - ра-ту ут-рав-  
 - не җа - ка - тән ки - лә- шў "сән-чәр- не". А -  
 ки - лә- шў "сән-чәр- не". 2. Сан 1- су - нар ыр-ри- не!



Пуҫа ҫухатрәм сан ытамунта,  
Асамҫа евәр илтән тыткәна:  
Ачашшән сөртәнсөссән пилөкрөн  
Ҫухалчә тунсәх, хуйхә сән-питрен.  
Ачашшән сөртәнсөссән пилөкрөн  
Ҫухалчә тунсәх, хуйхә сән-питрен.  
Ҫўхе тутам ҫинчи шерпет  
Пулинччә сан валли. «Савни ҫитет!»  
Теме те хәйймарәм әшәнсан,  
Юрату авәрне чәмса путсан.

Асамҫа пуль эсә, асамҫа,  
Юрату пахчинче - сунарҫа.  
Лексөссән юрату утравне  
Ҫакатән килөшү «сәнчәрне».  
Асамҫа пуль эсә, асамҫа,  
Юрату пахчинче - сунарҫа.  
Лексөссән юрату утравне  
Ҫакатән килөшү «сәнчәрне».

Санпа пулсассән, тусәм, юнашар,  
Кәмәләма яратап ирөке:  
Мәшәр ҫунат хушса сад пахчинче  
Вөҫетөп пуласләх-әмөт тәнчинче.  
Мәшәр ҫунат хушса сад пахчинче  
Вөҫетөп пуласләх-әмөт тәнчинче.  
Уҫатап әнлануләх алакне,  
Туятән пулө чунәм савәкне.  
Нихсан ан тивтөр тәм хәм чечеке,  
Сив ҫил ан хуҫтәр ҫутә өмөте.

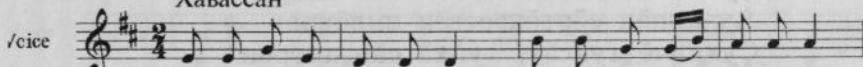
Сиплевсә пуль эсә, сиплевсә,  
Кун-сул утинче эс төрексә,  
Өмөре өмөрлер савнипе,  
Пөр-пөрне сунар ыррине.  
Сиплевсә пуль эсә, сиплевсә,  
Кун-сул утинче эс төрексә,  
Өмөре өмөрлер савнипе,  
Пөр-пөрне сунар ыррине.

# Иккён пурпёр телейлэ

Кёвви Земфира Яковлеван

Савви Надежда Силпин

Хавассан



Хёр: Пар-не-ле-рён кёл-че-чек: "Ман-шан э - сё хё-вел пек"-

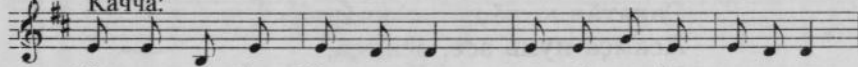


те - рён аш-шан йал кул-са, ах, чуп ту - ран-ши сав-сах?

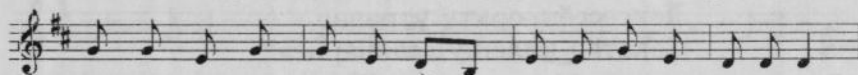


А - а, а - а - а - а! Ах, чуп ту-ран-ши сав-сах?

Каччя:



Хё-вел-пи-сём, Хё-вел-пи, ман-шан э-сё - чун сав-ни,

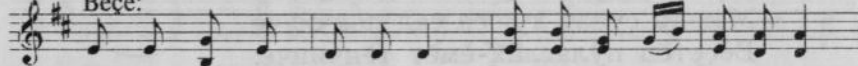


пур - пёр пу - лан чи хак - ли, куç хы-вай-мё у-рәх-хи!



Пур - пёр пу - лан чи хак-ли, куç хы-вай-мё у-рәх-хи!

Вёсё:



Ик - кён пур-пёр те - лей - лё, тә-ван е - нём и-лем-лө!



Ус - чёр пи - рён а - ча - сем, ы - ра йә-хан каль-чи-сем.

**Хёр:** Парнелерён кёл чечек,  
«Маншан эсё - хёвел пек», -  
Терён ашшан йал кулса.  
Ах, чуп туран-ши савса?

**Каччя:** Хёвелписём, Хёвелпи,  
Маншан эсё - чун савни,  
Пурпёр пулан чи хакли!  
Куç хываймё урәххи!  
Пурпёр пулан чи хакли!  
Куç хываймё урәххи!

**Хёр:** Маншән эсэ уйӕх пек,  
Тёттём каç та çутӕ тек»...  
Пӕшӕлтатрӕн хӕлхаран,  
Вёçертмерён ытамран.  
А-а, а-а-а-а! Вёçертмерён ытамран.

**Каччӕ:** Уйӕхпиçём, Уйӕхпи,  
Парнелем çӕлтӕр çыххи.  
Кун-çул такӕр пултӕр-и,  
Пёрле туслӕн утар-и?  
Кун-çул такӕр пултӕр-и,  
Пёрле туслӕн утар-и?

**Хёр:** Çутӕ çӕлтӕр маншӕн эс,  
Пурӕнасчӕ саншӕн çеç».  
Сӕмах çӕмхи саланать,  
Пурнӕç тутри çыхӕнать.  
А-а, а-а-а-а! Пурнӕç тутри çыхӕнать.

**Каччӕ:** Çӕлтӕрпиçём, Çӕлтӕрпи,  
Таптӕр чӕрем чарӕнми.  
Маншӕн эсэ - тур çырни,  
Килӕшет пёрле утни.  
Маншӕн эсэ - тур çырни,  
Килӕшет пёрле утни.

**Пёрле:** Иккён пурпёр телейлӕ,  
Тӕван енӕм илемлӕ.  
Ўсчӕр пирён ачасем,  
Ырӕ йӕхӕн кальчисем.

# Килсем, савниҗәм

Кёвви Земфира Яковлеван

Сәвви Надежда Силпин

Voice

Ашә туйәмпа

1. Кил- сем, кил-сем, сав - ни, кил-семч - чә, уҗ -  
 - самч - чә сү-рәк кә - мә - ла. Са- нах кә-теп, са-вать чә -  
 - ре - җәм, туй - самч -чә вут-лә ту - йә - ма. Са -  
 - нах кә-теп, са-вать чә-ре-җәм, туй-самч-чә вут-лә ту - йә -  
 - ма. 2 Кил- 1- шеп. Эс хәв җум-на ма - на ил-семч-чә, йәлт  
 сан пул - маш - кән ки - лә - шеп.

Килсем, килсем, савни, килсемччә,  
 Уҗсамччә сүрәк кәмәла.  
 Санах кәтеп, савать чәреҗәм, } 2 хут  
 Туйсамччә вутлә туйәма.

Килсем, килсем, савни, килсемччә,  
 Җунат хушсамччә ёмёте.  
 Шевле сапан җурхи хәвелән } 2 хут  
 Аса килсе эс илёртсем.

Килсем, килсем, савни, килсемччә,  
 Илемлетсемччә пурнәҗа.  
 Җерем җинчи кёрхи чечекән } 2 хут  
 Шанма ан пар ман пурнәҗа.

Килсем, килсем, савни, килсемччә,  
 Пёрле пайлар-и ёмёте?  
 Эс хәв җумна мана илсемччә, } 2 хут  
 Йәлт сан пулмашкән килёшеп.

## Тупмалли

Пурнăçăн илемĕ.....	3
Илем сÿт тĕнче.....	4
Çур ситсен.....	5
Çумăр хыççăн.....	6
Çĕкленесчĕ тÿпене.....	7
Çулла пирĕн таврара.....	8
Ирхине.....	10
Вайă.....	11
Ėмĕт.....	12
Утăра.....	13
Утарта.....	14
Ылтăн кĕркунне.....	15
Сывпуллашу.....	16
Тавралăх илемĕ.....	17
Манăсми эрешсем.....	18
Çуралнă кун.....	20
Килсе курăр хăнана.....	21
Сан ытамунта.....	22
Иккĕн пур-пĕр телейлĕ.....	24
Килсем, савниçĕм.....	26

*Литературно-художественное издание*

**Надежда СИЛПИ  
Земфира ЯКОВЛЕВА**

**Пурнăç илемĕ  
Юрăсем**

**Красота жизни  
Песни**

***Сборник песен с нотами на чувашском языке.  
Книга издается в авторской редакции.***

Компьютерный набор: З. Яковлева  
Нотная графика: З. Яковлева  
Дизайн обложки: А. Савинкин

Подписано в печать 18.11.2014 г.  
Формат 60х90. Бумага офсетная.  
Печать офсетная. Гарнитура Arial  
Уч. печ. лист 0,87. Тираж 500. Заказ № 507  
Отпечатано в ООО «Своя типография».  
г.Чебоксары, ул.Текстильщиков, 8

25. 9



**Земфира ЯКОВЛЕВА**



*Дра пълтър парне*



**Надежда СИЛПИ**