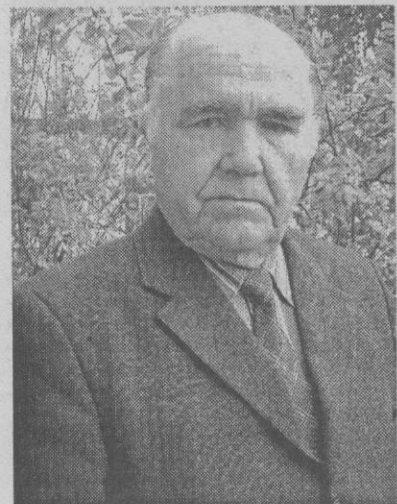


Пурнаҗне таван чѐлхене халалланă

Леонид Павлович Сергеев – Шупашкарти педагогика университетчѐн профессорѐ, филологи аслалăхесен докторѐ, Руссей Федерацийн (2002) тата Чăваш Республикин наука тав тивѐслѐ ѐсченѐ (1990), К.В. Иванов ячѐллѐ Патшалăх премийн лауреачѐ (1992), Нац академийн Н.И. Ашмарин ячѐллѐ премийн лауреачѐ (2002).

Эпѐ апа самаях пѐлетѐп ѐнтѐ,



анча тѐлѐнме пăрахмастăп: сѐнѐрен те сѐнѐ ѐнѐпе усăлса пыратъ ѐштѐмѐр. Сăка кăна сирѐплетсех калама пултаратăп: чăнчăн Чăваш вăл! Сăв тери ѐсчен, шутсăр пултаруллă, питѐ сăпайлă.

Вăл 1929 суллă сѐртме уйăхѐн виçсѐмѐшѐнче Муркаш районѐнчи Çурлатри ялѐнче суралнă. Ашшѐ – Чăваш АССР тав тивѐслѐ учителѐ П.С. Сергеев – ялти пуçламăш шкула ертсе пынă. Павел Сергеевич пулас чѐлхесѐн пѐрремѐш вѐрентекенѐ тата иккѐмѐш класс кѐнекин авторѐ (Т. Малышевпа пѐрле хатѐрленѐ) пулнă.

Ашшѐ витѐмѐпе ўссе ситѐннѐ ача педагогика институтне вѐренме кѐнѐ. Аслăрах курсра куçан мар уйрăма куçнă та Муркаш районѐнчи Тойкилтѐ шкулне вырнаçнă. Сакăр сұл ытла ѐсленѐ унта: учитель, завуч, шкул директорѐ. Вăл ачасене таван чѐлхене туйма, чăваш сăмахне хаклама ханăхтарнă. Литература кружокѐ йѐркеленѐ, ачасемпе пѐрле “Малтанхи утăмсем” журнал кăларма пуçланă. Унта савă-калав сѐс мар, илемлѐ сăн ўкерчѐксем те вырăн тупнă. Кун йышши пултарулăха вѐсене Леонид Павлович хăех фотокружокра ханăхтарнă.

Иртнѐ ѐмѐрѐн аллăмѐшпе утăмлăмѐш сұлѐсен чиккинче Л.П. Сергеев Муркаш районѐн сұтѐс пайне ертсе пынă, райцентрти интернат-шкула йѐркеленѐ, унăн малтанхи директорѐ пулнă. Каярах

ăста педагога тата пултаруллă йѐркелўсе “СССР сұтѐс отличникѐ” паллăпа чысласѐ.

Леонид Павлович шкулта ѐсленѐ сұлсенчех тѐпчев институтѐсемпе сұхăну тытнă, диалектологи экспедицийѐсене хутшăннă, “Муркаш каласăвѐн тѐп уйрăмлăхесем” тѐпчев ѐсѐ пичетлесе кăларнă. 1961 сұлта вăл аспирантурăра вѐренме пуçлатъ, С.П. Горский ертсе пынипе Вăрмар каласăвне тѐпчевсе диссертация хатѐрлет. СССР Аслалăх академийн Чѐлхе институтчѐн ятарлă канашѐ апа сак ѐсшѐн филологи наукисен кандидатчѐн степенне пама йышăннă.

Леонид Павлович пѐр тапхăр ЧАССР Министрсен Совечѐ сұмѐнчи аслалăх тѐпчевѐсен институтѐнче (халѐ Чăваш патшалăх гуманитари аслалăхесен институтчѐ) вăй хунă: чѐлхемѐрѐн ѐмѐртен ѐмѐре пухăнса пынă пуянлăхне тишкернѐ, апа тѐнче умне кăларассишѐн тимленѐ. Тѐнчипе паллă филолог В.М. Жирмунский сѐннипе пирѐн тѐрленчѐк геройѐ тѐрлѐ тăрăхри чăвашсен чѐлхе уйрăмлăхесене карттă сине ўкерсе кăтартма пуçлатъ. Вăл хатѐрленѐ диалектологи атласѐн малтанхи варианчѐсенех ытти тѐрѐк чѐлхисен тѐпчевсеме кăсăкланса та ырласа кѐтсе илесѐ.

Хай ѐмѐрѐн 3 сұлне Л.П. Сергеев командировкăсемпе экспедицисенче – диалектологи материалне пухса – ирттерсе янă. Тутар, Пушкарт, Аремпур, Сарăту, Чѐмпѐр тăрăхѐнчи тата ытти сѐрти чăвашсем патне ситнѐ. Пухăннă материал тишкерсе, пѐтѐстерсе вăл алла яхăн статья, икѐ брошюра, “Чăваш чѐлхин диалектологи словарне”, виçѐ томлă “Чăваш диалектологи атласне” (448 карттă) хатѐрленѐ. Ку сѐс те мар-ха: “СССР тѐрѐк чѐлхисен диалектологи атласѐн” тата “Европăн лингвистика атласѐн” чăваш пайѐсене хатѐрлесе те Леонид Павловичăн тивѐсѐ пулнă. 1973 сұлта вăл “Чăваш чѐлхин диалект системи (Диалектологи атласѐ)” темăпа доктор диссертацине анаçлă хўтѐленѐ. Пирѐн ѐнтѐшѐн ѐсне ытти чѐлхесен тѐпчевсеме А.Н. Кононовпа М.Ш. Ширалиев академиксем, Ш.Ш. Сарыбаев профессор, филологи наукисен докторѐсем Ф.А. Абдуллаевпа Р.Я. Удлер т. ыт. те пысăка хурса хакланă. Сăмахран, Ф. Зейналовпа Т. Гаджиев профессорсем Леонид Павловичăн “Чăваш чѐлхин атласѐ” пири сұлпа сырнă: “Хăш-пѐр тѐрѐк халăхесен тѐпчевсеме ушкăнна тавайман ѐсе вăл пѐччен тума пултарчѐ... Атласа пичетлесе кăларни чăваш чѐлхе аслалăхѐшѐн сѐс мар, тѐрѐк чѐлхисене тѐпчѐкенсемшѐн те калама сұк усăллă пулѐ. Унтанпа вăтăр сұл та ситет ѐнтѐ, Л.П. Сергеев хатѐрленѐ диалектологи ат-

ласѐсене сұлпах кѐнеке туса кăлараймарѐс-ха. Вѐсем Чăваш патшалăх гуманитари институтчѐн наука архивѐнче ал сұру хальлѐн управасѐ.

Леонид Павлович 1970-1972 сұлсенче ЧАССР Министрсен Совечѐ сұмѐнчи Аслалăх тѐпчевѐсен институтчѐн чѐлхе пайне, 1972-1984-мѐшсенче РСФСР Сұтѐс министрствин Нац шкулѐсен институтчѐн Шупашкарти лабораторине ертсе пынă. 1984-1991 сұлсенче педагогика институтчѐн пуçламăш вѐрентў кафедрин тата чăвашпа вырăс чѐлхисен кафедрин пуçлăхѐ пулнă. Халѐ - педуниверситетăн чăваш чѐлхи кафедрин профессорѐ.

“Кашни ача – поэт, вѐрентекенѐн апа пултарулăх тѐнчине ертсе кѐме пѐлмелле” - Сухомлинскин сак шухăшѐ Л.П. Сергеевăн вѐрентў аслăине питѐ сывăх. Ачасене поэт чулнă сын сѐс лайăх анлантарма пултаратъ. Леонид Павлович чѐлхе пири ачасене майлă – кăсăклă та килѐшўллѐ - сырма пѐлет. Ача садѐнче те, шкулта та, университетра та сăмрăк ѐру Л.П. Сергеев кѐнекисем пулăшнипе пѐлў илет. Кѐсѐннисем валли – «Ўкерчѐклѐ азбукапа» “Чăваш букварѐ”, аслăрахисемшѐн – “Чăваш сăмахѐне” “Сăмах тѐнчи”, тѐрлѐ учебниксемпе словарьсем, университетра вѐренме вара – “Чувашский язык” (Г.В. Лукояновпа пѐрле хатѐрленѐ), “Чăваш чѐлхи” (В.И. Котлеевпа пѐрле) учебниксем тата теçеткене яхăн пулăшу кѐнеки.

Аслă юлташăмăр пултарулăхѐн тепѐр сумлă ѐнѐ – лексикограф. Вăл хай пѐччен ѐ ѐштѐшѐсемпе пѐрле вунă ытла словарь ѐстларѐ. Авторсен йышѐпе кăларнисем: “Вырăсла-чăвашла словарь” (1971), “Чăваш чѐлхин тўнтер словарь” (1985). Леонид Павловичăн орфография словарѐсем те, фразеологи словарѐ те, “Синонимсемпе антонимсен кѐске словарь” те пур. М.Г. Даниловăпа пѐрле вăл “Чѐлхе терминѐсен анлантаруллă словарне”, Е.Ф. Васильевăпа пѐрле “Вырăсла-чăвашла тематика словарьне” тата “Омонимсен словарьне” вулакансем патне ситерчѐ.

Л.П. Сергеев профессор – канасăр чулнă сын, ытисене те вут хурсăк тăратъ: мăранлăха сирме, хастартах пулма пулăшатъ. Учительсемпе тѐл пулма ертсе тухса каятъ, ушкăна тумалли тѐпчевсене явăстартатъ. Вăл хавхалантарса пынипе сăмрăксем умлă-хыçлă диссертация хўтѐлесѐ...

Малашне те анаçлă ѐслесе пыма сывлăхăр сирѐп пултăр та кун-сұлăр вăрам пултăр, хисеплѐ ѐштѐмѐр!

Г. ДЕГТЯРЕВ,
филологи аслалăхесен
кандидачѐ.