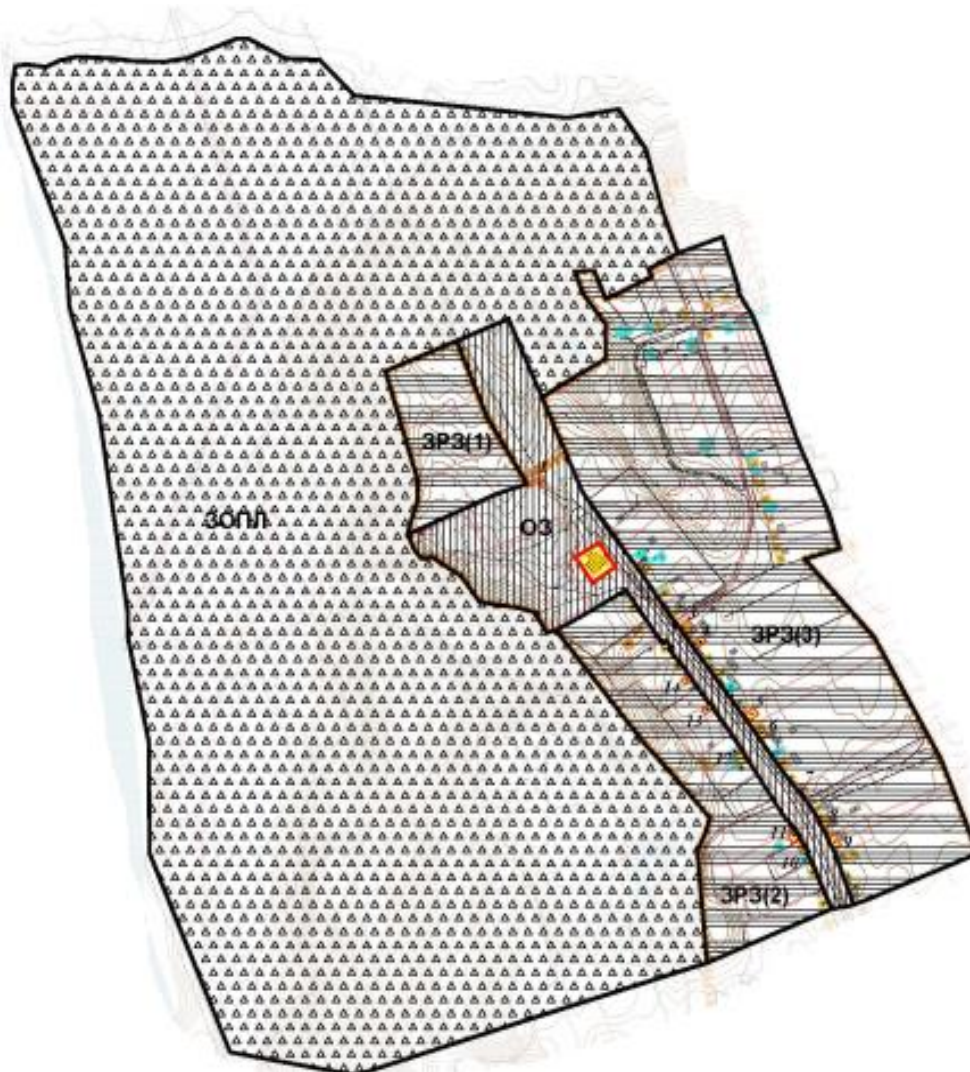


УТВЕРЖДЕНЫ
постановлением Кабинета Министров
Чувашской Республики
от _____ № _____

(приложение № 1)

ЗОНЫ ОХРАНЫ
объекта культурного наследия (памятника истории и культуры)
регионального (республиканского) значения «Здание церкви
(каменное)», начало XX в. (Чувашская Республика,
Ядринский район, село Ильина Гора, ул. Мира, д. 71)

1. Схема зон охраны объекта культурного наследия (памятника истории и культуры) регионального (республиканского) значения «Здание церкви (каменное)», начало XX в. (Чувашская Республика, Ядринский район, село Ильина Гора, ул. Мира, д. 71) (далее – объект культурного наследия):



Условные обозначения

Объекты застройки и сооружения, обладающие историко-культурной ценностью



объект культурного наследия регионального значения «Здание церкви (каменное)», Чувашская Республика, Ядринский район, село Ильина Гора, ул. Мира, д. 7



ценный объект историко-градостроительной среды



памятный камень на месте стоянки лагеря войска Е. Пугачева в 1774 году



памятник землякам, погибшим в годы Великой Отечественной войны

Объекты застройки и сооружения, не обладающие историко-культурной ценностью



здания исторической застройки, искаженные поздними пристройками и надстройками



объект застройки, не адаптированный к характеру историко-градостроительной среды



хозяйственные и другие постройки, не обладающие ценностью

Территории



территория объекта культурного наследия



охранная зона объекта культурного наследия

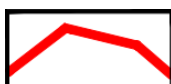


зона регулирования застройки и хозяйственной деятельности объекта культурного наследия

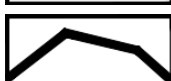


зона охраняемого природного ландшафта

Границы



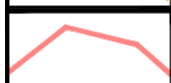
граница территории объекта культурного наследия, утвержденная приказом Министерства культуры по делам национальностей и архивного дела Чувашской Республики от 19.01.2021 № 01-05/58



границы зон охраны объекта культурного наследия

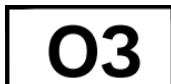


граница населенного пункта



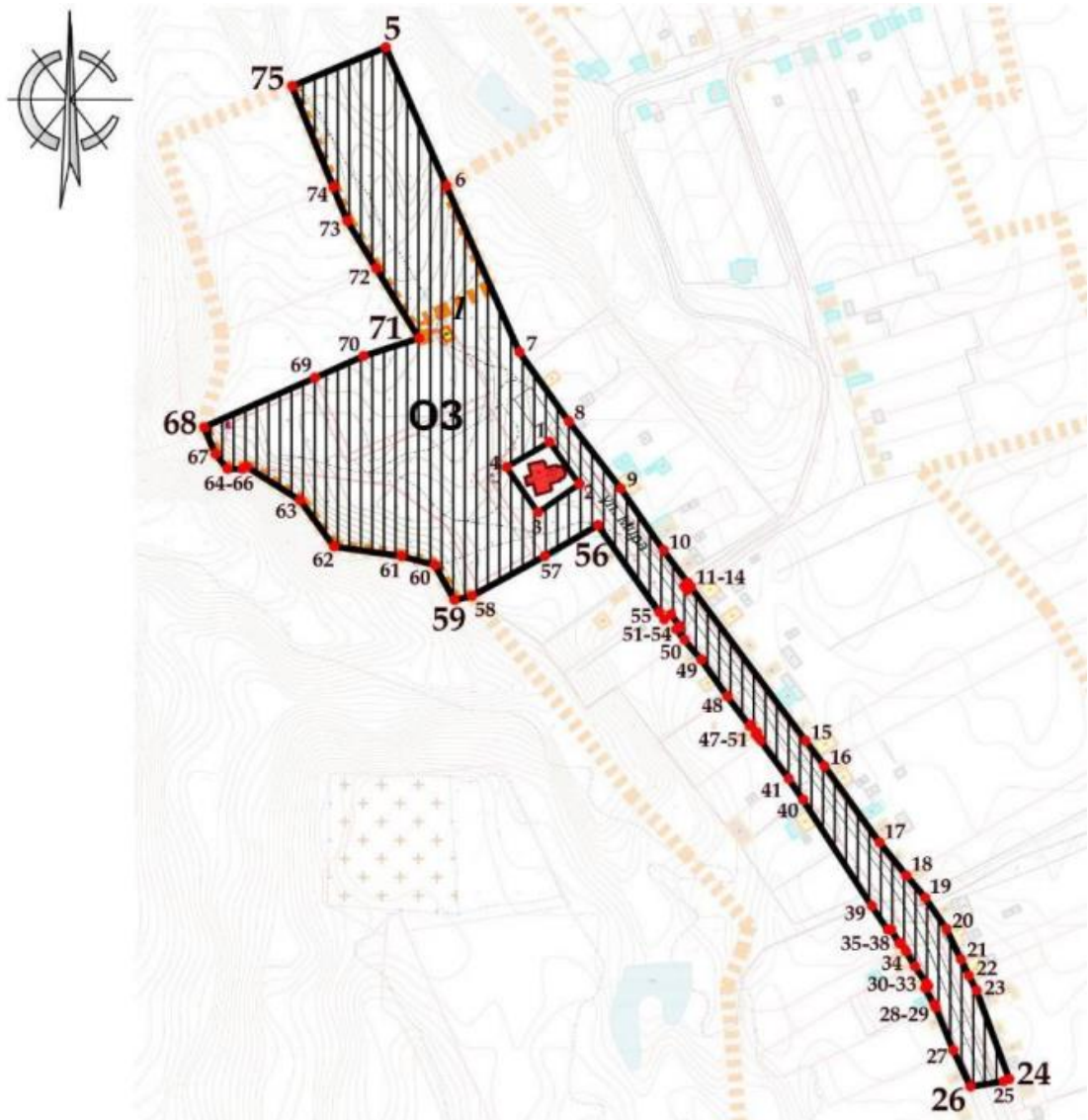
границы кадастрового деления

Прочие



индекс зоны охраны

2. Карта (схема) охранной зоны объекта культурного наследия



Условные обозначения

Объекты застройки и сооружения, обладающие историко-культурной ценностью



объект культурного наследия регионального значения



ценный объект историко-градостроительной среды



памятный камень на месте стоянки лагеря войска Е. Пугачева в 1774 году

Объекты застройки и сооружения, не обладающие историко-культурной ценностью



хозяйственные и другие постройки, не обладающие ценностью

Территории

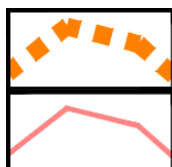


охранная зона объекта культурного наследия

Границы



граница зоны охранной объекта культурного наследия



граница населенного пункта

границы кадастрового деления

Прочие



нумерация точек координатной привязки границ охранной зоны

индекс охранной зоны объекта культурного наследия

Координаты характерных точек границ охранной зоны объекта культурного наследия

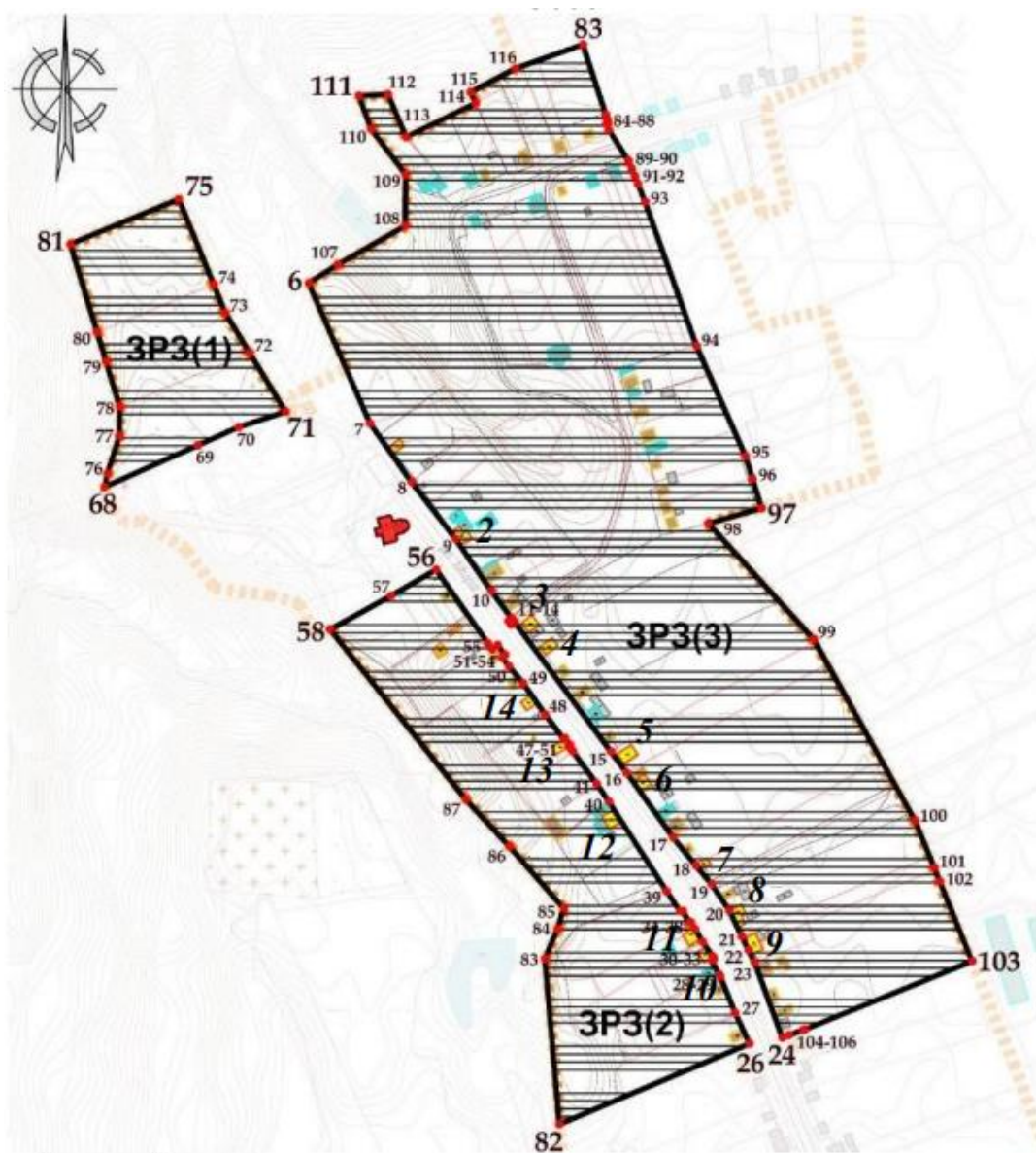
Обозначение характерных точек границ	Координаты, м	
	X	Y
Внутренний контур		
1	375749.05	1160695.32
2	375720.23	1160715.69
3	375700.71	1160687.24
4	375731.92	1160665.62
1	375749.05	1160695.32
Внешний контур		
5	376020.31	1160582.70
6	375925.18	1160624.38
7	375811.00	1160674.43
8	375763.28	1160708.40
9	375717.18	1160744.20
10	375674.74	1160773.48
11	375652.39	1160790.15
12	375650.16	1160787.47
13	375647.36	1160789.56
14	375649.60	1160792.24
15	375543.83	1160871.14
16	375526.55	1160884.01
17	375474.01	1160921.89
18	375451.29	1160940.35
19	375435.97	1160953.26
20	375414.68	1160967.73
21	375393.70	1160977.70
22	375382.43	1160983.31
23	375372.24	1160988.46
24	375311.22	1161011.03
25	375309.82	1161007.09
26	375306.20	1160984.24
27	375331.21	1160972.48
28	375360.68	1160960.39
29	375362.43	1160959.41
30	375373.96	1160953.25
31	375375.21	1160955.34

32	375377.31	1160953.98
33	375388.86	1160946.12
34	375399.36	1160939.80
35	375405.15	1160936.31
36	375404.61	1160935.41
37	375414.12	1160929.80
38	375414.05	1160927.50
39	375430.37	1160916.45
40	375503.15	1160869.44
41	375517.87	1160859.40
42	375544.05	1160840.08
43	375546.49	1160838.28
44	375548.46	1160836.59
45	375549.31	1160837.56
46	375554.79	1160833.81
47	375553.99	1160832.57
48	375574.23	1160817.40
49	375599.59	1160799.43
50	375613.27	1160787.85
51	375620.55	1160782.29
52	375622.74	1160784.77
53	375630.56	1160778.52
54	375627.33	1160774.03
55	375632.20	1160770.54
56	375692.00	1160728.37
57	375670.71	1160691.82
58	375643.25	1160641.91
59	375640.49	1160629.90
60	375664.68	1160616.33
61	375670.77	1160593.37
62	375677.32	1160547.15
63	375709.08	1160523.82
64	375732.17	1160487.22
65	375730.69	1160484.17
66	375730.60	1160473.95
67	375741.07	1160465.62
68	375759.30	1160457.73
69	375793.24	1160533.96
70	375808.08	1160567.27
71	375820.44	1160605.55
72	375868.45	1160576.17
73	375901.06	1160556.22
74	375924.21	1160546.75
75	375993.61	1160518.32
5	376020.31	1160582.70

Описание границ охранной зоны объекта культурного наследия

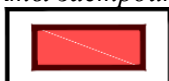
Прохождение границы		Описание прохождения границы
от точки	до точки	
1	2	3
Внутренний контур		
1	4	По часовой стрелке вдоль утвержденной границы территории ОКН
4	1	В северо-восточном направлении вдоль северной границы территории ОКН к исходной точке внутреннего контура
Внешний контур		
5	24	В юго-восточном направлении вдоль линии застройки ул. Мира, по западным границам земельных участков на четной стороне, к юго-западному углу земельного участка с кадастровым номером 21:24:240101:38
24	26	В западном направлении, пересекая проезжую часть ул. Мира, к забору домовладения по адресу ул. Мира, 49
26	56	В северо-западном направлении вдоль линии застройки ул. Мира, по западным границам земельных участков на нечетной стороне, к южному углу земельного участка с кадастровым номером 21:24:240102:33
56	59	В юго-западном направлении вдоль южной границы земельного участка с кадастровым номером 21:24:240102:33 и в ее продолжении до западной границы села Ильина Гора
59	68	В северо-западном направлении вдоль западной границы села Ильина Гора
68	71	В восточном направлении вдоль южной границы земельного участка с кадастровым номером 21:24:240106:53
71	75	В северо-западном направлении вдоль границ села Ильина Гора
75	5	В восточном направлении к исходной точке внешнего контура

3. Карта (схема) зоны регулирования застройки и хозяйственной деятельности объекта культурного наследия



Условные обозначения

Объекты застройки и сооружения, обладающие историко-культурной ценностью



объект культурного наследия регионального значения



ценный объект историко-градостроительной среды



памятник землякам, погибшим в годы Великой Отечественной войны

Объекты застройки и сооружения, не обладающие историко-культурной ценностью



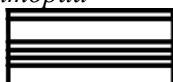
здания исторической застройки, искаженные поздними пристройками и надстройками



объект застройки, не адаптированный к характеру историко-градостроительной среды



хозяйственные и другие постройки, не обладающие ценностью

Территории

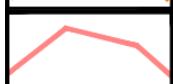
зона регулирования застройки и хозяйственной деятельности объекта культурного наследия

Границы

граница зоны регулирования застройки и хозяйственной деятельности объекта культурного наследия



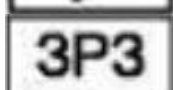
граница населенного пункта



границы кадастрового деления

Прочие

нумерация точек координатной привязки границ зоны регулирования застройки и хозяйственной деятельности



индекс зоны регулирования застройки и хозяйственной деятельности объекта культурного наследия

Координаты характерных точек границ зоны регулирования застройки и хозяйственной деятельности объекта культурного наследия (участок ЗРЗ(1))

Обозначение характерных точек границ	Координаты, м	
	X	Y
75	375993.61	1160518.32
74	375924.21	1160546.75
73	375901.06	1160556.22
72	375868.45	1160576.17
71	375820.44	1160605.55
70	375808.08	1160567.27
69	375793.24	1160533.96
68	375759.30	1160457.73
76	375770.18	1160459.99
77	375800.87	1160469.84
78	375824.65	1160470.06
79	375861.23	1160458.92
80	375885.15	1160451.64
81	375956.90	1160429.81
75	375993.61	1160518.32

Координаты характерных точек границ зоны регулирования застройки и хозяйственной деятельности объекта культурного наследия (участок ЗРЗ(2))

Обозначение характерных точек границ	Координаты, м	
	X	Y
56	375692.00	1160728.37
55	375632.20	1160770.54
54	375627.33	1160774.03
53	375630.56	1160778.52
52	375622.74	1160784.77
51	375620.55	1160782.29

50	375613.27	1160787.85
49	375599.59	1160799.43
48	375574.23	1160817.40
47	375553.99	1160832.57
46	375554.79	1160833.81
45	375549.31	1160837.56
44	375548.46	1160836.59
43	375546.49	1160838.28
42	375544.05	1160840.08
41	375517.87	1160859.40
40	375503.15	1160869.44
39	375430.37	1160916.45
38	375414.05	1160927.50
37	375414.12	1160929.80
36	375404.61	1160935.41
35	375405.15	1160936.31
34	375399.36	1160939.80
33	375388.86	1160946.12
32	375377.31	1160953.98
31	375375.21	1160955.34
30	375373.96	1160953.25
29	375362.43	1160959.41
28	375360.68	1160960.39
27	375331.21	1160972.48
26	375306.20	1160984.24
82	375240.64	1160829.04
83	375375.40	1160817.18
84	375399.63	1160827.60
85	375416.39	1160832.56
86	375466.74	1160788.22
87	375505.01	1160752.60
58	375643.25	1160641.91
57	375670.71	1160691.82
56	375692.00	1160728.37

Координаты характерных точек границ зоны регулирования застройки и хозяйственной деятельности объекта культурного наследия (участок ЗРЗ(3))

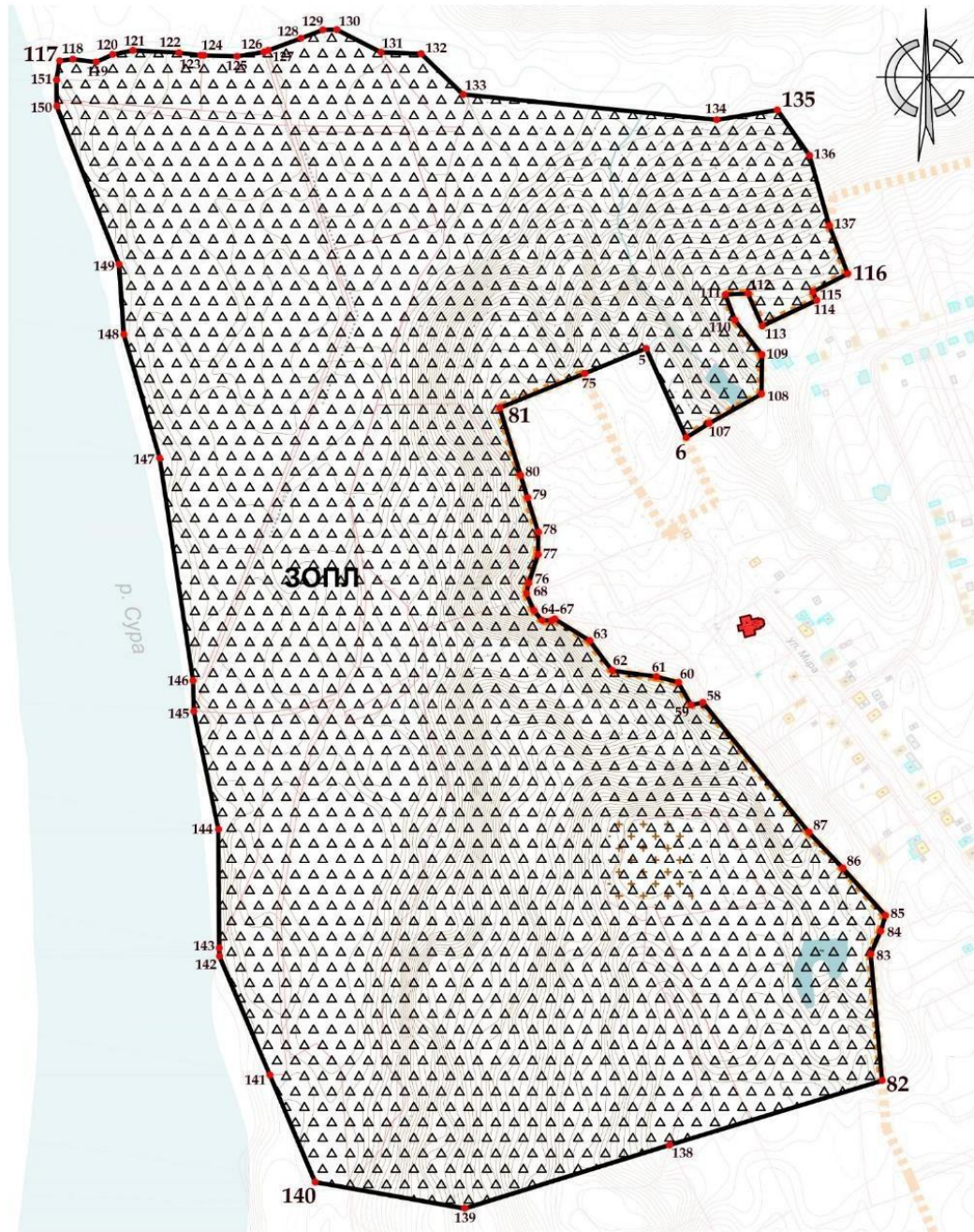
Обозначение характерных точек границ	Координаты, м	
	X	Y
83	376119.39	1160848.18
84	376062.22	1160867.02
85	376057.94	1160868.26
86	376055.85	1160868.99
87	376055.20	1160867.52
88	376049.91	1160869.42
89	376024.80	1160885.33
90	376018.45	1160888.03
91	376012.35	1160890.71

92	376005.84	1160893.20
93	375991.37	1160898.87
94	375874.17	1160940.84
95	375784.29	1160981.00
96	375766.13	1160986.66
97	375742.06	1160994.16
98	375729.60	1160950.63
99	375635.25	1161036.70
100	375487.76	1161119.44
101	375449.25	1161135.10
102	375438.14	1161139.56
103	375373.31	1161165.95
104	375317.81	1161029.60
105	375317.07	1161027.55
106	375313.20	1161016.62
24	375311.22	1161011.03
23	375372.24	1160988.46
22	375382.43	1160983.31
21	375393.70	1160977.70
20	375414.68	1160967.73
19	375435.97	1160953.26
18	375451.29	1160940.35
17	375474.01	1160921.89
16	375526.55	1160884.01
15	375543.83	1160871.14
14	375649.60	1160792.24
13	375647.36	1160789.56
12	375650.16	1160787.47
11	375652.39	1160790.15
10	375674.74	1160773.48
9	375717.18	1160744.20
8	375763.28	1160708.40
7	375811.00	1160674.43
6	375925.18	1160624.38
107	375940.41	1160648.29
108	375971.66	1160703.17
109	376013.72	1160703.51
110	376050.39	1160675.47
111	376077.63	1160665.24
112	376078.90	1160688.97
113	376044.11	1160703.93
114	376071.62	1160760.75
115	376080.51	1160756.55
116	376099.81	1160793.09
83	376119.39	1160848.18

Описание границ зоны регулирования застройки и хозяйственной деятельности объекта культурного наследия

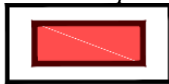
Прохождение границы		Описание прохождения границы
от точки	до точки	
1	2	3
Участок ЗРЗ(1)		
68	71	В восточном направлении вдоль южной границы земельного участка с кадастровым номером 21:24:240106:53
71	75	В северо-западном направлении вдоль границ села Ильина Гора
75	81	В западном направлении вдоль северной границы села Ильина Гора
81	68	В южном направлении вдоль западной границы участка села Ильина Гора, к исходной точке контура
Участок ЗРЗ(2)		
26	56	В северо-западном направлении вдоль линии застройки ул. Мира, по западным границам земельных участков на нечетной стороне, к южному углу земельного участка с кадастровым номером 21:24:240102:33
56	58	В юго-западном направлении вдоль южной границы земельного участка с кадастровым номером 21:24:240102:33 и в ее продолжении до западной границы села Ильина Гора
58	82	В юго-восточном направлении вдоль западной границы села Ильина Гора
82	26	В восточном направлении вдоль южной границы домовладения по адресу ул. Мира, 49, к исходной точке контура
Участок ЗРЗ(3)		
6	24	В юго-восточном направлении вдоль линии застройки ул. Мира, по западным границам земельных участков на четной стороне, к юго-западному углу земельного участка с кадастровым номером 21:24:240101:38
24	103	В восточном направлении вдоль северной границы земельного участка с кадастровым номером 21:24:240101:37
103	83	В северо-западном направлении вдоль восточной границы села Ильина Гора и далее вдоль восточных границ земельных участков, пересекая ул. Зеленую, к северной границе земельного участка с кадастровым номером 21:24:240104:95
83	6	В западном направлении вдоль северной границы села Ильина Гора, к исходной точке контура

4. Карта (схема) зоны охраняемого природного ландшафта объекта культурного наследия



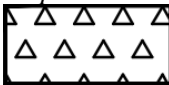
Условные обозначения

Объекты застройки и сооружения, обладающие историко-культурной ценностью



объект культурного наследия регионального значения

Территории

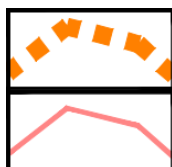


зона охраняемого природного ландшафта

Границы



граница зоны охраняемого природного ландшафта объекта культурного наследия



граница населенного пункта

границы кадастрового деления

Прочие

нумерация точек координатной привязки границ зоны охраняемого природного ландшафта

индекс зоны охраняемого природного ландшафта объекта культурного наследия

Координаты характерных точек границ зоны охраняемого природного ландшафта объекта культурного наследия

Обозначение характерных точек границ	Координаты, м	
	X	Y
117	376326.50	1159970.32
118	376328.26	1159984.21
119	376325.30	1160008.47
120	376333.25	1160025.79
121	376337.72	1160046.81
122	376335.23	1160094.75
123	376332.36	1160117.69
124	376332.28	1160120.93
125	376331.40	1160155.55
126	376335.99	1160183.67
127	376337.62	1160188.11
128	376350.63	1160222.43
129	376359.55	1160245.23
130	376359.73	1160259.62
131	376335.62	1160305.98
132	376334.10	1160347.85
133	376290.70	1160391.57
134	376263.81	1160656.41
135	376274.22	1160719.67
136	376225.70	1160753.42
137	376151.06	1160774.01
116	376099.81	1160793.09
115	376080.51	1160756.55
114	376071.62	1160760.75
113	376044.11	1160703.93
112	376078.90	1160688.97
111	376077.63	1160665.24
110	376050.39	1160675.47
109	376013.72	1160703.51
108	375971.66	1160703.17
107	375940.41	1160648.29
6	375925.18	1160624.38
5	376020.31	1160582.70
75	375993.61	1160518.32

81	375956.90	1160429.81
80	375885.15	1160451.64
79	375861.23	1160458.92
78	375824.65	1160470.06
77	375800.87	1160469.84
76	375770.18	1160459.99
68	375759.30	1160457.73
67	375741.07	1160465.62
66	375730.60	1160473.95
65	375730.69	1160484.17
64	375732.17	1160487.22
63	375709.08	1160523.82
62	375677.32	1160547.15
61	375670.77	1160593.37
60	375664.68	1160616.33
59	375640.49	1160629.90
58	375643.25	1160641.91
87	375505.01	1160752.60
86	375466.74	1160788.22
85	375416.39	1160832.56
84	375399.63	1160827.60
83	375375.40	1160817.18
82	375240.64	1160829.04
138	375171.96	1160607.09
139	375104.49	1160393.34
140	375132.51	1160237.13
141	375246.64	1160189.73
142	375373.03	1160137.24
143	375381.56	1160137.05
144	375508.10	1160136.12
145	375633.88	1160110.41
146	375666.40	1160109.65
147	375903.30	1160074.83
148	376035.17	1160037.49
149	376109.79	1160032.32
150	376278.24	1159967.28
151	376306.12	1159967.04
117	376326.50	1159970.32

Описание границ зоны охраняемого природного ландшафта объекта культурного наследия

Прохождение границы		Описание прохождения границы
от точки	до точки	
1	2	3
82	81	В северном направлении вдоль западной границы села Ильина Гора
81	5	В восточном направлении вдоль северной границы села

		Ильина Гора к западной границе участка с кадастровым номером 21:24:240104:96
5	116	В восточном направлении вдоль северной границы села Ильина Гора
116	135	В северном направлении вдоль западной границы села Ильина Гора и далее до бровки оврага
135	117	В западном направлении вдоль бровки оврага
117	140	В южном направлении вдоль русла реки Сура до юго-восточной границы земельного участка с кадастровым номером 21:24:240106:101
140	82	В восточном направлении к западной границе села Ильина Гора

УТВЕРЖДЕНЫ
постановлением Кабинета Министров
Чувашской Республики
от _____ № _____

(приложение № 2)

ТРЕБОВАНИЯ

к градостроительным регламентам в границах территорий зон охраны объекта культурного наследия (памятника истории и культуры) регионального (республиканского) значения «Здание церкви (каменное)», начало XX в. (Чувашская Республика, Ядринский район, село Ильина Гора, ул. Мира, д. 71)

I. Требования к градостроительным регламентам в границах территории охранной зоны объекта культурного наследия

В границах территории охранной зоны объекта культурного наследия (памятника истории и культуры) регионального (республиканского) значения «Здание церкви (каменное)», начало XX в. (Чувашская Республика, Ядринский район, село Ильина Гора, ул. Мира, д. 71) (далее – объект культурного наследия), устанавливаются следующие требования к градостроительным регламентам (далее – режим):

1. Настоящим режимом разрешается:

1.1. Применение специальных мер, направленных на сохранение и восстановление (регенерацию) историко-градостроительной и природной среды объекта культурного наследия (восстановление, воссоздание, восполнение частично или полностью утраченных элементов и характеристик историко-градостроительной и природной среды):

а) музеефикация территории по проектам, разработанным на основании комплексных историко-градостроительных, историко-архитектурных, архивных, археологических исследований;

б) сохранение, эксплуатация, капитальный ремонт, реконструкция ценных объектов историко-градостроительной среды с сохранением их объемно-пространственных и архитектурно-стилистических характеристик, формирующих исторически достоверный внешний облик зданий;

в) сохранение, капитальный ремонт и/или реконструкция памятного знака на месте стоянки лагеря войска Е. Пугачева в 1774 году.

1.2. Ограничение капитального ремонта и реконструкции объектов капитального строительства и их частей, в том числе касающееся их размеров, пропорций и параметров, использования отдельных строительных материалов, применения цветовых решений, особенностей деталей и малых архитектурных форм:

а) разрешается демонтаж, эксплуатация, капитальный ремонт, реконструкция без изменения объемно-пространственных характеристик существую-

щих объектов застройки, не обладающих историко-культурной ценностью, в соответствии с установленными регламентами;

б) при ремонте и реконструкции использовать традиционные архитектурные решения, допускается использование исторических элементов декора либо их стилизаций;

в) при ремонте и реконструкции использовать традиционные строительные материалы: для стен и фасадов – бревенчатый сруб и/или облицовка тесом с окраской, красный керамический кирпич и/или штукатурка с окраской; для кровель – металлические непрофилированные листы с фальцевыми соединениями, деревянная дранка/тёс, гибкая черепица, композитная черепица. Допускается применение современных строительных материалов, имитирующих традиционные.

1.3. Ограничение хозяйственной деятельности, необходимое для обеспечения сохранности объекта культурного наследия, в том числе запрет или ограничение на размещение рекламы, вывесок, временных построек и объектов (автостоянок, киосков, навесов):

а) установка средств ориентирующей информации (памятные знаки, указатели, стенды) высотой не более 2,0 м и площадью информационного поля не более 1,0 кв. метра;

б) размещение временных элементов информационно-декоративного оформления (мобильные информационные конструкции), включая праздничное оформление;

в) организация наземной парковки в границах проезжей части ул. Мира;

г) установка автономных туалетов с устройством маскировочного озеленения и/или использования в отделке природных материалов;

д) установка некапитальных остановочных павильонов, высотой не более 3,0 м, с преобладанием в их конструкциях светопрозрачных материалов и/или природных материалов.

1.4. Сохранение градостроительных (планировочных, типологических, масштабных) характеристик историко-градостроительной и природной среды, в том числе всех исторически ценных градоформирующих объектов:

а) капитальный ремонт, реконструкция проезжих частей улиц Мира и Зеленой без изменения их габаритов, организация системы водоотведения;

б) устройство видовых и/или смотровых площадок;

в) устройство пешеходных спусков, площадок, дорожек с твердым покрытием, грунтовых или отсыпных (галька, песок);

г) проведение работ по благоустройству территории, в том числе: установка отдельно стоящего оборудования освещения, малых архитектурных форм, соответствующих характеру историко-архитектурной среды; установка антивандальных скамей и урн; разбивка газонов и цветников;

д) организация водоотведения.

1.5. Обеспечение визуального восприятия объекта культурного наследия в его историко-градостроительной и природной среде, в том числе сохранение и восстановление сложившегося в природном ландшафте соотношения открытых и закрытых пространств:

а) санитарные и реконструктивные рубки существующих угнетенных зеленых насаждений; кронирование с учетом благоприятного визуального воспри-

ятия объекта культурного наследия и ценных объектов историко-градостроительной среды;

б) посадка высокоствольных деревьев с учетом благоприятного визуального восприятия объекта культурного наследия и ценных объектов историко-градостроительной среды;

в) расчистка территории от деревьев и кустарников неценных пород самосевого и порослевого происхождения;

г) прокладка новых инженерных коммуникаций (теплотрасса, газопровод, линия электропередач, водопровод, канализация) подземным способом;

д) сохранение существующих не застроенных территорий.

1.6. Соблюдение требований в области охраны окружающей среды, необходимых для обеспечения сохранности объекта культурного наследия в его историческом и ландшафтном окружении, а также сохранности охраняемого природного ландшафта:

а) сохранение характера рельефа;

б) сохранение ценных пород деревьев и посадка новых;

1.7. Иные требования, необходимые для обеспечения сохранности объекта культурного наследия в его историческом и ландшафтном окружении:

а) осуществление изыскательских, земляных, ремонтных работ и иной хозяйственной деятельности на земельных участках, непосредственно связанных с земельным участком в границах территории объекта культурного наследия, проводятся при наличии в проектной документации разделов по обеспечению сохранности объекта культурного наследия;

б) капитальный ремонт и реконструкция существующих объектов инженерной инфраструктуры, в том числе, надземных линий электропередач;

в) проведение мероприятий, направленных на обеспечение пожарной безопасности объекта культурного наследия.

1.8. Проведение в установленном порядке работ по выявлению и изучению объектов археологического наследия, включая работы, имеющие целью поиск и изъятие археологических предметов (археологические полевые работы).

2. Настоящим режимом запрещается:

2.1. Строительство объектов капитального строительства, за исключением применения специальных мер, направленных на сохранение и восстановление (регенерацию) историко-градостроительной и природной среды объекта культурного наследия (восстановление, воссоздание, восполнение частично или полностью утраченных элементов и характеристик историко-градостроительной и природной среды).

2.2. Увеличение объемно-пространственных характеристик существующих объектов капитального строительства, некапитальных строений при проведении ремонта и/или реконструкции.

2.3. Применение при ремонте и реконструкции существующих объектов капитального строительства отделочных материалов, диссонирующих с характером историко-архитектурной среды (сайдинг, фасадные панели, металлочерепица, профнастил и т.п.); использование активных цветовых решений и глянцевых поверхностей в отделке фасадов и в кровлях.

2.4. Возведение некапитальных строений, сооружений, кроме автономных туалетов и остановочных пунктов.

2.5. Размещение наземных устройств и сооружений инженерно-технического обеспечения: базовых станций сотовой связи, телевизионных и радиоантенн, вышек сотовой связи.

2.6. Изменение и/или ухудшение условий визуального восприятия объекта культурного наследия в его историко-градостроительной и природной среде:

а) изменение характера рельефа;

б) размещение всех видов наружной рекламы на фасадах зданий и на общих градостроительных пространствах, в том числе: транспарантов-перетяжек, рекламных щитов, стендов и т.п., за исключением временных элементов информационно-декоративного оформления событийного характера;

в) установка на уличных фасадах, крышах зданий и сооружений телеантенн, тарелок спутниковой связи, кондиционеров, иного инженерного оборудования;

г) установка глухих (не просматриваемых) ограждений, кроме временных, необходимых для проведения ремонтно-строительных работ;

д) прокладка инженерных коммуникаций (теплотрасса, газопровод, линия электропередач, водопровод, канализация) наземным и надземным способом, кроме временных, необходимых для проведения ремонтно-строительных работ.

2.7. Проведение земляных, строительных, мелиоративных, хозяйственных работ, оказывающих негативное воздействие на объекты культурного наследия и их историческую среду и создающих угрозу экологической и пожарной безопасности, в том числе, приводящих к замусориванию территории:

а) использование строительных технологий, создающих динамические нагрузки;

б) складирование огнеопасных и взрывоопасных материалов;

в) размещение площадок для сбора твердых коммунальных отходов.

2.8. Проведение земляных работ без соблюдения требований в сфере охраны объектов археологического наследия.

II. Требования к градостроительным регламентам в границах территории зоны регулирования застройки и хозяйственной деятельности объекта культурного наследия

В границах территории зоны регулирования застройки и хозяйственной деятельности устанавливаются следующие требования к градостроительным регламентам (далее – режим):

1. Настоящим режимом разрешается:

1.1. Сохранение, капитальный ремонт и/или реконструкция мемориального объекта – памятного знака односельчанам, погибшим в годы Великой Отечественной войны.

1.2. Сохранение, эксплуатация, капитальный ремонт, реконструкция ценных объектов историко-градостроительной среды с сохранением их объемно-пространственных и архитектурно-стилистических характеристик, формирующих исторически достоверный внешний облик зданий.

1.3. Эксплуатация, капитальный ремонт, реконструкция зданий исторической застройки, искаженных современными пристройками и надстройками, с восстановлением их объемно-пространственных и архитектурно-стилистических характеристик, формирующих исторически достоверный внешний облик зданий.

1.4. Эксплуатация существующих объектов застройки, не адаптированных к характеру историко-градостроительной среды, при условии осуществления мероприятий по их адаптации к условиям среды путем изменения их внешней отделки и/или цветового решения в соответствии с установленными регламентами, применения маскирующего озеленения.

1.5. Строительство объектов капитального строительства, ремонт и реконструкция существующих зданий, строений и сооружений с учетом следующих требований и ограничений:

а) сохранение и восстановление традиционного композиционно-пространственного типа застройки владения, в том числе: – размещение главного здания домовладения (жилого дома) и флигеля по исторической линии застройки без выступа за красные линии улиц Мира и Солнечной, хозяйственных построек – в глубине участка;

б) предельные параметры высоты нового объекта строительства и/или реконструкции существующего объекта:

Наименование регламентируемого предельного параметра	Объекты капитального строительства	Некапитальные строения, сооружения
Высота по венчающему карнизу	4,0 м	--
Высота до конька скатной крыши	7,5 м	3,5 м

• Высота принимается от существующего уровня земли.

в) тип крыши – четырёхскатная/двускатная – без излома кровли. Допускается устройство мансардного этажа в чердачном пространстве, мезонина и балкона;

г) использование традиционных строительных материалов: для стен и фасадов – бревенчатый сруб и/или облицовка тесом с окраской, красный керамический кирпич и/или штукатурка с окраской; для кровель – металлические непрофилированные листы с фальцевыми соединениями, деревянная дранка/тёс, гибкая черепица, композитная черепица. Допускается применение современных строительных материалов, имитирующих традиционные;

д) применение традиционных цветовых решений: фасады – в нейтральных (пастельных) тонах; деревянные фасады – в натуральных оттенках древесины, сочетание синего с белым – для окрашенных; кровли - в неярких тонах (сурик, тёмно-зеленый, коричневый, серый);

е) использование традиционных архитектурных решений, допускается использование исторических элементов декора либо их стилизаций;

ж) композиционные принципы формирования уличных фасадов: использование ритмической структуры, масштаба, пропорций исторических фасадов; окна прямоугольные вертикальные, поверхность стен преобладает над поверхностью остекления; допускается устройство крылец.

1.6. Размещение информационных конструкций со следующими требованиями:

а) установка на зданиях и сооружениях информационных конструкций: вывесок в виде отдельных букв и знаков высотой не более 30 см, в нейтральной цветовой гамме, с единообразным решением при размещении нескольких вывесок на одном фасаде; информационных табличек площадью информационного поля не более 0,2 кв. метров;

б) средства ориентирующей информации (памятные знаки, указатели, стенды) – высотой не более 2,0 м и площадью информационного поля не более 0,5 кв. метра.

1.7. Сохранение качества окружающей среды, необходимого для обеспечения сохранности объекта культурного наследия в его историко-градостроительной и природной среде:

а) проведение работ по благоустройству территории, в том числе: установка отдельно стоящего оборудования освещения, малых архитектурных форм, соответствующих характеру историко-архитектурной среды; установка антивандальных скамей и урн;

б) использование натуральных строительных (отделочных) материалов с матовой поверхностью, а также – материалов, аналогичных традиционным или имитирующим их;

в) сохранение характера озеленения приусадебных участков, в том числе: посадка плодовых деревьев и кустарников, разведение огорода, разбивка газонов и цветников;

г) установка ограждений высотой до 1,8 м (просматриваемых); при воссоздании исторического типа деревянных (тесовых) уличных оград с воротами (калитками) – до 2,5 м;

д) проведение мероприятий, направленных на обеспечение пожарной безопасности объекта культурного наследия.

1.8. Осуществление мероприятий, связанных с сохранением и восстановлением условий визуального восприятия объекта культурного наследия:

а) санитарные и реконструктивные рубки, кромирование существующих угнетенных зеленых насаждений;

б) прокладка новых инженерных коммуникаций (теплотрасса, газопровод, линия электропередач, водопровод, канализация) подземным способом.

1.9. Капитальный ремонт и реконструкция существующих объектов инженерной инфраструктуры, в том числе, надземных линий электропередач.

1.10. Проведение в установленном порядке работ по выявлению и изучению объектов археологического наследия, включая работы, имеющие целью поиск и изъятие археологических предметов (археологические полевые работы).

2. Настоящим режимом запрещается:

2.1. Применение при строительстве и/или реконструкции зданий и сооружений конструкций и материалов, оказывающих негативное визуальное влияние на объекты культурного наследия и диссонирующих с характером историко-архитектурной среды:

а) крыш с изломом кровли;

б) нетрадиционных материалов в отделке фасадов и крыш: сайдинг, фасадные панели, металлочерепица, профнастил, кроме материалов, имитирующих натуральные;

в) активных цветовых решений и глянцевых поверхностей в отделке фасадов и крыш;

г) фрагментарной отделки фасадов.

2.2. Изменение и/или ухудшение условий визуального восприятия объекта культурного наследия в его историко-градостроительной и природной среде:

а) размещение всех видов наружной рекламы на уличных фасадах, крышах зданий;

б) установка на уличных фасадах, крышах зданий и сооружений телеантенн, тарелок спутниковой связи, кондиционеров, иного инженерного оборудования;

в) размещение наземных устройств и сооружений инженерно-технического обеспечения: базовых станций сотовой связи, телевизионных и радиоантенн, вышек сотовой связи;

г) прокладка инженерных коммуникаций (теплотрасса, газопровод, линия электропередач, водопровод, канализация) наземным и надземным способом, кроме временных, необходимых для проведения ремонтно-строительных работ.

2.3. Проведение земляных работ без соблюдения требований в сфере охраны объектов археологического наследия.

III. Требования к градостроительным регламентам в границах территории зоны охраняемого природного ландшафта объекта культурного наследия

В границах территории зоны охраняемого природного ландшафта объекта культурного наследия устанавливаются следующие требования к градостроительным регламентам (далее – режим):

1. Настоящим режимом разрешается:

1.1. Музеефикация территории с воссозданием утраченных объектов сельского быта (общественные амбары, бани и т.п.) по специально выполненным проектам на основании комплексных историко-градостроительных, архивных, археологических исследований;

1.2. Развитие рекреационного назначения территории, включая: устройство видовых и/или смотровых площадок, пешеходных спусков, грунтовых и/или отсыпных (галька, песок) дорожек.

1.3. Установка средств ориентирующей информации (памятные знаки, указатели, стенды) - высотой не более 2,0 м и площадью информационного поля не более 0,5 кв. метра.

1.4. Сохранение и эксплуатация сельского кладбища в соответствии с требованиями действующих Правил землепользования и застройки на территории Большесундырского сельского поселения Ядринского района Чувашской Республики.

1.5. Соблюдение требований в области охраны окружающей среды, необходимых для обеспечения сохранности объекта культурного наследия в его историческом и ландшафтном окружении, а также сохранности охраняемого природного ландшафта:

а) обеспечение пожарной безопасности природного ландшафта;

б) деятельность, направленная на изучение природных территорий;

в) сохранение характера рельефа;

г) сохранение соотношения открытых и закрытых пространств;

д) сохранение ценных и традиционных для Присурья пород деревьев и посадка новых;

е) санитарные рубки и санитарно-оздоровительные мероприятия существующего фонда зеленых насаждений;

ж) сохранение и/или восстановление водных объектов, локальных водотоков и родников.

1.6. Прокладка новых инженерных коммуникаций (теплотрасса, газопровод, линия электропередач, водопровод, канализация) подземным способом с последующей рекультивацией нарушенных земель;

1.7. Капитальный ремонт и реконструкция существующих объектов инженерной инфраструктуры, в том числе, надземных линий электропередач

1.8. Проведение в установленном порядке работ по выявлению и изучению объектов археологического наследия, включая работы, имеющие целью поиск и изъятие археологических предметов (археологические полевые работы).

2. Настоящим режимом запрещается:

2.1. Проведение земляных, строительных, мелиоративных, хозяйственных работ, оказывающих негативное воздействие на культурный и природный ландшафты и создающих угрозу экологической и пожарной безопасности, в том числе:

а) строительство объектов капитального строительства, некапитальных строений и сооружений, за исключением воссоздаваемых объектов;

б) размещение наземных устройств и сооружений инженерно-технического обеспечения: базовых станций сотовой связи, телевизионных и радиоантенн, вышек сотовой связи;

в) загрязнение почв, грунтовых и подземных вод, поверхностных стоков;

г) размещение, захоронение отходов производства и потребления, устройство свалок.

2.2. Хозяйственная деятельность, нарушающая характер и облик природного ландшафта:

а) проведение рубок лесных насаждений;

б) вырубка древесно-кустарниковой растительности, за исключением санитарных рубок;

в) на территориях лесного фонда проведение сельскохозяйственных работ, за исключением сенокошения и пчеловодства;

г) распашка склонов.

2.3. Проведение земляных работ без соблюдения требований в сфере охраны объектов археологического наследия.