

УТВЕРЖДЕНЫ
постановлением Кабинета Министров
Чувашской Республики
от _____ № _____


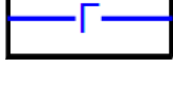

(приложение № 1)

ЗОНЫ ОХРАНЫ
объекта культурного наследия (ансамбль) регионального значения
«Комплекс строений Иоаннобогословской церкви», начало XIX в.
(Чувашская Республика, Козловский район, с. Карамышево,
ул. Центральная, д. 133)

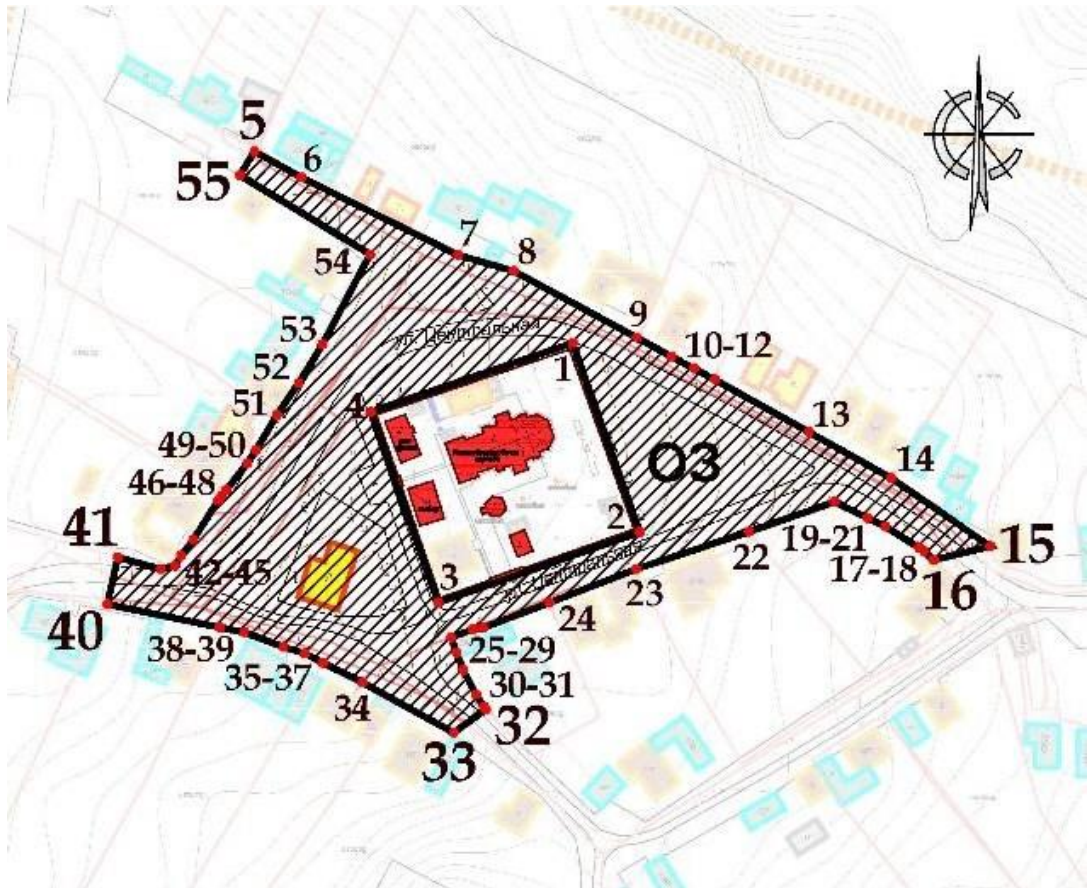
1. Схема зон охраны объекта культурного наследия (ансамбль) (памятника истории и культуры) регионального (республиканского) значения «Комплекс строений Иоаннобогословской церкви», начало XIX в. (Чувашская Республика, Козловский район, с. Карамышево, ул. Центральная, д. 133) (далее – объект культурного наследия):



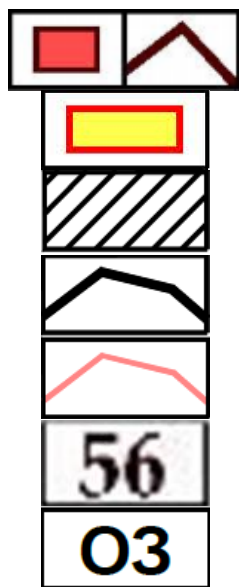
Условные обозначения

	<p><i>Объекты застройки и сооружения, обладающие историко-культурной ценностью</i> здания и сооружения, входящие в состав объекта культурного наследия регионального значения</p>
	<p>ценный объект историко-градостроительной среды</p>
	<p><i>Объекты застройки и сооружения, не обладающие историко-культурной ценностью</i> здания исторической застройки, искаженные поздними пристройками и надстройками</p>
	<p>объект застройки, адаптированный к характеру историко-градостроительной среды</p>
	<p>объект застройки, не адаптированный к характеру историко-градостроительной среды</p>
	<p>хозяйственные и другие постройки</p>
	<p>диссонирующий надземный газопровод</p>
<p><i>Территории</i></p>	
	<p>территория объекта культурного наследия</p>
	<p>охранная зона объекта культурного наследия</p>
	<p>зона регулирования застройки и хозяйственной деятельности объекта культурного наследия</p>
	<p>зона охраняемого природного ландшафта</p>
<p><i>Границы</i></p>	
	<p>границы зон охраны объекта культурного наследия</p>
	<p>границы зон охраны объекта культурного наследия</p>
	<p>граница населенного пункта</p>
	<p>границы кадастрового деления</p>
<p><i>Прочие</i></p>	
	<p>индекс зоны охраны</p>

2. Карта (схема) охранной зоны объекта культурного наследия



Условные обозначения



здания и сооружения, входящие в состав объекта культурного наследия (ансамбль) регионального значения

ценный объект историко-градостроительной среды

охранная зона объекта культурного наследия

граница охранной зоны объекта культурного наследия

границы кадастрового деления

нумерация точек координатной привязки границ охранной зоны объекта культурного наследия

индекс охранной зоны объекта культурного наследия

Координаты характерных точек границ охранной зоны объекта культурного наследия

Обозначение характерных точек границ	Координаты, м	
	X	Y
Внутренний контур		
1	381031.26	1281033.13
2	380972.68	1281053.94
3	380950.81	1280991.46
4	381009.91	1280970.58
1	381031.26	1281033.13
Внешний контур		
5	381090.59	1280934.48
6	381082.60	1280949.01
7	381058.53	1280997.59
8	381053.57	1281014.93
9	381032.93	1281053.02
10	381027.08	1281063.69
11	381023.39	1281070.73
12	381019.93	1281077.22
13	381003.68	1281106.38
14	380989.37	1281131.93
15	380968.30	1281162.56
16	380964.02	1281144.97
17	380966.80	1281142.04
18	380967.81	1281140.47
19	380974.44	1281130.06
20	380977.07	1281124.60
21	380982.04	1281114.28
22	380972.77	1281087.78
23	380961.22	1281052.87
24	380950.82	1281025.91
25	380943.01	1281005.28
26	380942.55	1281002.21
27	380940.03	1280995.47
28	380935.30	1280997.14
29	380929.94	1280999.21
30	380922.30	1281003.18
31	380918.59	1281005.66
32	380917.69	1281006.26
33	380910.49	1280996.25
34	380926.11	1280967.86
35	380932.19	1280955.67
36	380935.04	1280950.09
37	380937.08	1280943.42
38	380941.65	1280931.37
39	380943.14	1280923.77
40	380950.33	1280888.87
41	380964.85	1280892.18

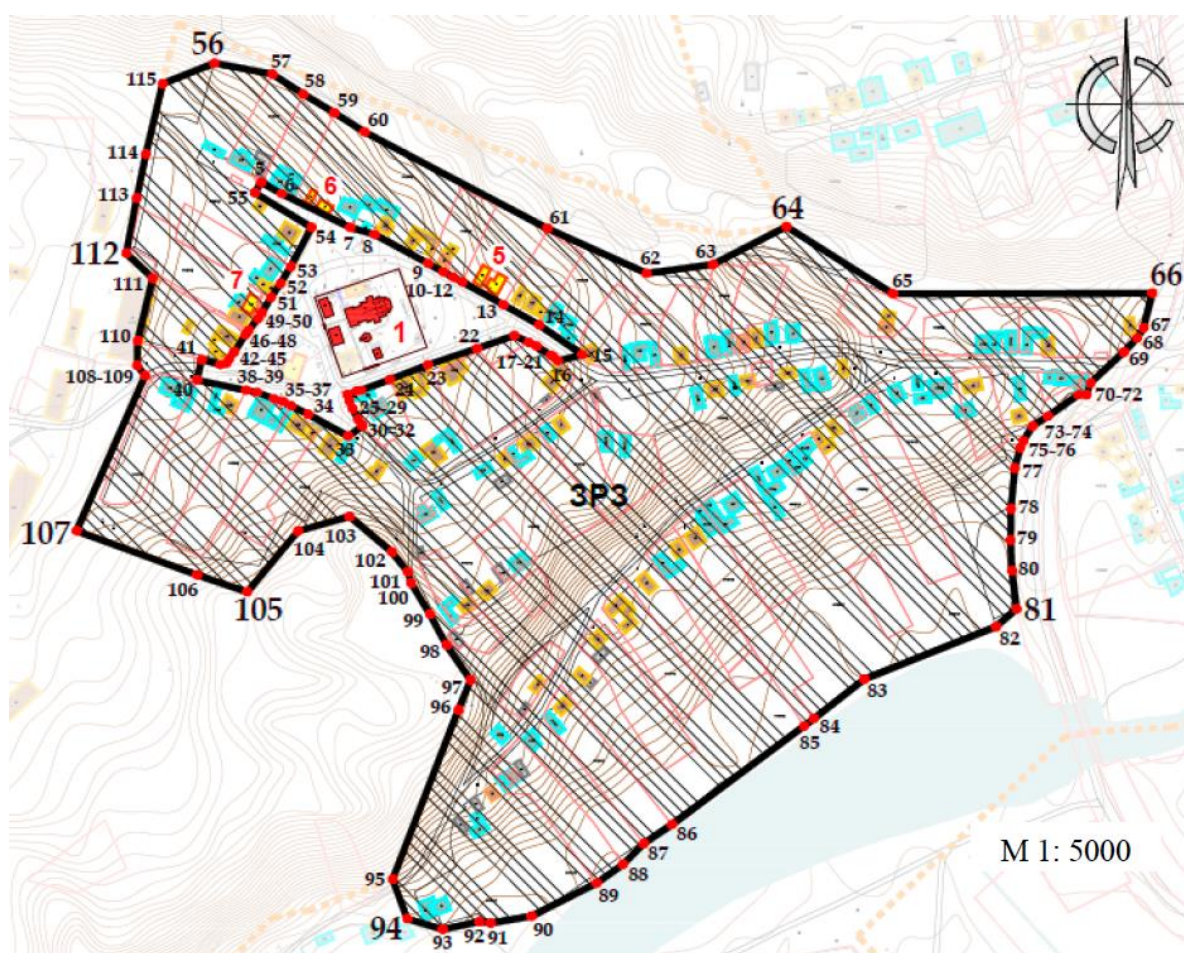
42	380961.21	1280905.41
43	380962.24	1280909.84
44	380965.32	1280911.72
45	380970.23	1280915.44
46	380982.45	1280923.24
47	380983.88	1280924.30
48	380985.75	1280925.77
49	380993.99	1280932.26
50	380998.08	1280934.99
51	381008.91	1280941.38
52	381018.79	1280948.21
53	381030.84	1280955.58
54	381058.74	1280970.35
55	381083.26	1280929.95
5	381090.59	1280934.48

Описание границ охранной зоны объекта культурного наследия

Прохождение границы		Описание прохождения границы
от точки	до точки	
1	2	3
Внутренний контур		
1	2	В юго-восточном направлении, параллельно северной границе земельного участка с кадастровым номером 21:12:050301:582 на расстоянии 1,5 от нее
2	3	В юго-западном направлении, параллельно восточной границе земельного участка с кадастровым номером 21:12:050301:582 на расстоянии 1,5 от нее
3	4	В северо-западном направлении, параллельно южной границе земельного участка с кадастровым номером 21:12:050301:582 на расстоянии 1,5 от нее
4	1	В северо-восточном направлении, параллельно восточной границе земельного участка с кадастровым номером 21:12:050301:582 на расстоянии 1,5 от нее, к исходной точке
Внешний контур		
5	15	В юго-восточном направлении, по линии застройки четной стороны ул. Центральной
15	16	В юго-западном направлении, пересекая ул. Центральную
16	21	В северо-западном направлении, по северо-восточным границам земельных участков с кадастровыми номерами: 21:12:050301:581, 21:12:050301:696
21	27	В юго-западном направлении, по северо-западным границам земельных участков с кадастровыми номерами: 21:12:050301:583, 21:12:050301:696
27	32	В юго-восточном направлении, по юго-западной границе с кадастровым номером 21:12:050301:583
32	33	В юго-западном направлении, пересекая ул. Центральную

33	40	В северо-западном направлении, по северо-восточным границам земельных участков с кадастровыми номерами: 21:12:050305:186, 21:12:050301:580
40	41	В северо-восточном направлении, пересекая ул. Центральную
41	42	В юго-восточном направлении, по южной границе земельного участка с кадастровым номером 21:12:050301:133
42	54	В северо-восточном направлении, по юго-восточным границам земельных участков с кадастровыми номерами: 21:12:050301:133, 21:12:050304:74, 21:12:050301:126
54	55	В северо-западном направлении, по ограждению вдоль ул. Центральной
55	5	В северо-восточном направлении, пересекая ул. Центральную, к исходной точке

3. Карта (схема) зоны регулирования застройки и хозяйственной деятельности объекта культурного наследия



Условные обозначения

	здания и сооружения, входящие в состав объекта культурного наследия (ансамбль) регионального значения
	ценный объект историко-градостроительной среды
	здания исторической застройки, искаженные поздними пристройками и надстройками
	объект застройки, не адаптированный к характеру историко-градостроительной среды
	хозяйственные и другие постройки
	зона регулирования застройки и хозяйственной деятельности объекта культурного наследия
	граница зоны регулирования застройки и хозяйственной деятельности объекта культурного наследия
	границы населенных пунктов
	границы кадастрового деления
	нумерация точек координатной привязки границ зоны регулирования застройки и хозяйственной деятельности
	индекс зоны регулирования застройки и хозяйственной деятельности объекта культурного наследия

Координаты характерных точек границ зоны регулирования застройки и хозяйственной деятельности объекта культурного наследия

Обозначение характерной точки	Координаты, м	
	X	Y
Внутренний контур		
5	381090.59	1280934.48
6	381082.60	1280949.01
7	381058.53	1280997.59
8	381053.57	1281014.93
9	381032.93	1281053.02
10	381027.08	1281063.69
11	381023.39	1281070.73
12	381019.93	1281077.22
13	381003.68	1281106.38
14	380989.37	1281131.93
15	380968.30	1281162.56
16	380964.02	1281144.97
17	380966.80	1281142.04
18	380967.81	1281140.47
19	380974.44	1281130.06
20	380977.07	1281124.60
21	380982.04	1281114.28
22	380972.77	1281087.78

23	380961.22	1281052.87
24	380950.82	1281025.91
25	380943.01	1281005.28
26	380942.55	1281002.21
27	380940.03	1280995.47
28	380935.30	1280997.14
29	380929.94	1280999.21
30	380922.30	1281003.18
31	380918.59	1281005.66
32	380917.69	1281006.26
33	380910.49	1280996.25
34	380926.11	1280967.86
35	380932.19	1280955.67
36	380935.04	1280950.09
37	380937.08	1280943.42
38	380941.65	1280931.37
39	380943.14	1280923.77
40	380950.33	1280888.87
41	380964.85	1280892.18
42	380961.21	1280905.41
43	380962.24	1280909.84
44	380965.32	1280911.72
45	380970.23	1280915.44
46	380982.45	1280923.24
47	380983.88	1280924.30
48	380985.75	1280925.77
49	380993.99	1280932.26
50	380998.08	1280934.99
51	381008.91	1280941.38
52	381018.79	1280948.21
53	381030.84	1280955.58
54	381058.74	1280970.35
55	381083.26	1280929.95
Внешний контур		
56	381175.25	1280901.18
57	381167.42	1280942.44
58	381153.26	1280964.52
59	381139.99	1280986.56
60	381126.51	1281008.01
61	381058.04	1281137.77
62	381026.18	1281208.22
63	381032.32	1281255.19
64	381059.40	1281307.59
65	381011.56	1281383.09
66	381012.06	1281567.47
67	380987.49	1281561.31
68	380980.16	1281556.68
69	380970.10	1281547.28
70	380948.14	1281523.43
71	380939.74	1281520.74

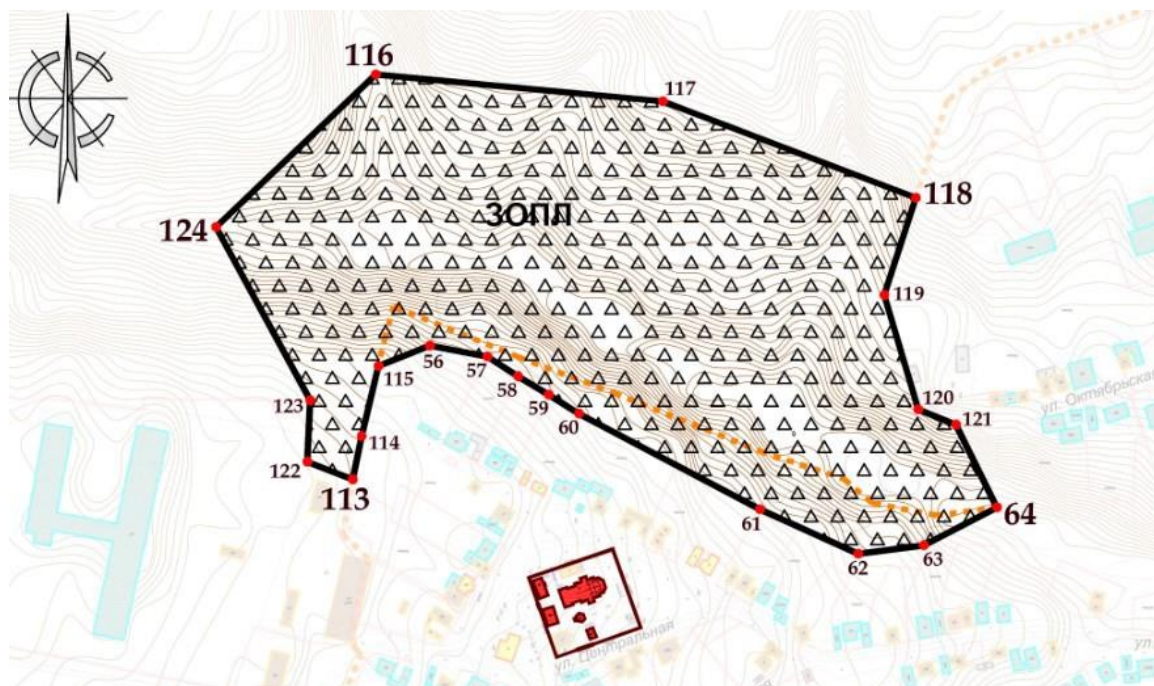
72	380940.01	1281515.12
73	380924.50	1281493.22
74	380917.66	1281482.45
75	380907.08	1281475.86
76	380902.29	1281473.71
77	380887.63	1281469.76
78	380858.82	1281467.07
79	380836.75	1281466.79
80	380814.93	1281467.82
81	380787.79	1281471.09
82	380775.19	1281456.52
83	380737.94	1281362.92
84	380709.91	1281326.93
85	380704.73	1281320.14
86	380634.83	1281226.28
87	380621.27	1281206.27
88	380606.50	1281191.45
89	380593.06	1281172.79
90	380569.74	1281126.49
91	380564.71	1281097.38
92	380565.82	1281089.49
93	380560.35	1281063.33
94	380567.82	1281038.11
95	380595.98	1281027.72
96	380716.24	1281074.52
97	380737.39	1281083.15
98	380762.17	1281066.02
99	380783.99	1281054.20
100	380806.11	1281040.92
101	380814.01	1281038.58
102	380828.20	1281027.26
103	380853.44	1280997.29
104	380843.07	1280960.56
105	380799.81	1280924.51
106	380811.97	1280888.91
107	380843.30	1280803.13
108	380953.53	1280852.01
109	380960.61	1280846.28
110	380978.13	1280846.62
111	381022.63	1280857.41
112	381040.35	1280838.54
113	381079.37	1280845.96
114	381110.55	1280852.40
115	381160.69	1280864.37
56	381175.25	1280901.18

Описание границ зоны регулирования застройки и хозяйственной деятельности объекта культурного наследия

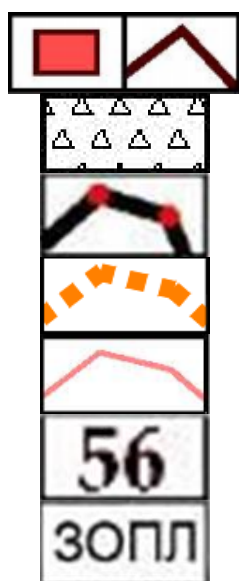
Прохождение границы		Описание прохождения границы
от точки	до точки	
Внутренний контур		
5	15	В юго-восточном направлении, по линии застройки четной стороны ул. Центральной
15	16	В юго-западном направлении, пересекая ул. Центральную
16	21	В северо-западном направлении, по северо-восточным границам земельных участков с кадастровыми номерами: 21:12:050301:581, 21:12:050301:696
21	27	В юго-западном направлении, по северо-западным границам земельных участков с кадастровыми номерами: 21:12:050301:583, 21:12:050301:696
27	32	В юго-восточном направлении, по юго-западной границе с кадастровым номером 21:12:050301:583
32	33	В юго-западном направлении, пересекая ул. Центральную
33	40	В северо-западном направлении, по северо-восточным границам земельных участков с кадастровыми номерами: 21:12:050305:186, 21:12:050301:580
40	41	В северо-восточном направлении, пересекая ул. Центральную
41	42	В юго-восточном направлении, по южной границе земельного участка с кадастровым номером 21:12:050301:133
42	54	В северо-восточном направлении, по юго-восточным границам земельных участков с кадастровыми номерами: 21:12:050301:133, 21:12:050304:74, 21:12:050301:126
54	55	В северо-западном направлении, по ограждению вдоль ул. Центральной
55	5	В северо-восточном направлении, пересекая ул. Центральную, к исходной точке
Внешний контур		
56	62	В юго-восточном направлении, по бровке Мурзаевского оврага, северным границам земельных участков с кадастровыми номерами: 21:12:050301:425, 21:12:050301:71, 21:12:050301:2
62	64	В северо-восточном направлении, по огородам домовладений №№ 40-46 по ул. Центральной
64	66	В юго-западном направлении, по дну Мурзаевского оврага
66	81	В юго-западном направлении, по западной границе земельного участка с кадастровым номером 21:12:050301:84
81	95	В юго-западном направлении, по линии уреза воды реки Аниш и по проезду к ул. Набережной
95	97	В северо-восточном направлении, по границе населенного пункта
97	103	В северо-западном направлении, по границе населенного

		пункта
103	105	В юго-западном направлении, по границе населенного пункта
105	107	В северо-западном направлении, по границе населенного пункта
107	115	В северном направлении, по границе населенного пункта
115	56	В северо-восточном направлении, по лесу, к исходной точке

4. Карта (схема) зоны охраняемого природного ландшафта объекта культурного наследия



Условные обозначения



здания и сооружения, входящие в состав объекта культурного наследия (ансамбль) регионального значения

зона охраняемого природного ландшафта

граница зоны охраняемого природного ландшафта объекта культурного наследия

границы населенного пункта

границы кадастрового деления

нумерация точек координатной привязки границ зоны охраняемого природного ландшафта

индекс зоны охраняемого природного ландшафта объекта культурного наследия

Координаты характерных точек границ зоны охраняемого природного ландшафта объекта культурного наследия

Обозначение характерных точек границ	Координаты, м	
	X	Y
116	381369.32	1280862.52
117	381350.03	1281068.23
118	381281.00	1281249.45
119	381211.50	1281226.91
120	381129.48	1281251.25
121	381118.66	1281278.29
64	381059.40	1281307.59
63	381032.32	1281255.19
62	381026.18	1281208.22
61	381058.04	1281137.77
60	381126.51	1281008.01
59	381139.99	1280986.56
58	381153.26	1280964.52
57	381167.42	1280942.44
56	381175.25	1280901.18
115	381160.69	1280864.37
114	381110.55	1280852.40
113	381079.37	1280845.96
122	381092.09	1280813.48
123	381136.15	1280815.53
124	381260.05	1280748.09
116	381369.32	1280862.52

Описание границ зоны охраняемого природного ландшафта объекта культурного наследия

Прохождение границы		Описание прохождения границы
от точки	до точки	
116	118	В юго-восточном направлении, по полю, пересекая отвершки Мурзаевского оврага к северу от села
118	64	В юго-восточном направлении, по границе населенного пункта
64	62	В юго-западном направлении, по огородам домовладений №№ 40-46 по ул. Центральной
62	115	В северо-западном направлении, по бровке Мурзаевского оврага, северным границам земельных участков с кадастровыми номерами: 21:12:050301:425, 21:12:050301:71, 21:12:050301:2
115	113	В юго-западном направлении, по границе населенного пункта
113	122	В северо-западном направлении, по границе земельного участка с кадастровым номером 21:12:050101:35

122	124	В северо-западном направлении, по границе земельного участка с кадастровым номером 21:12:050101:35, пересекая Мурзаевский овраг
124	116	В северо-восточном направлении, пересекая откос Мурзаевского оврага, к исходной точке

УТВЕРЖДЕНЫ
постановлением Кабинета Министров
Чувашской Республики
от _____ № _____

(приложение № 2)

ТРЕБОВАНИЯ

к градостроительным регламентам в границах территорий зон охраны объекта культурного наследия (ансамбль) (памятника истории и культуры) регионального (республиканского) значения «Комплекс строений Иоанно-богословской церкви», начало XIX в. (Чувашская Республика, Козловский район, с. Карамышево, ул. Центральная, д. 133)

I. Требования к градостроительным регламентам в границах территории охранной зоны объекта культурного наследия

В границах территории охранной зоны объекта культурного наследия (ансамбль) (памятника истории и культуры) регионального (республиканского) значения «Комплекс строений Иоаннобогословской церкви», начало XIX в. (Чувашская Республика, Козловский район, с. Карамышево, ул. Центральная, д. 133) (далее – объект культурного наследия), устанавливаются следующие требования к градостроительным регламентам (далее – режим):

1. Настоящим режимом разрешается:

1.1 Применение специальных мер, направленных на сохранение и восстановление (регенерацию) историко-градостроительной и природной среды объекта культурного наследия (восстановление, воссоздание, восполнение частично или полностью утраченных элементов и характеристик историко-градостроительной и природной среды):

а) сохранение, эксплуатация, капитальный ремонт, реконструкция ценного объекта историко-градостроительной среды – церковно-приходская школа – с сохранением его объемно-пространственных и архитектурно-стилистических характеристик, формирующих исторически достоверный внешний облик здания.

1.2. Ограничение хозяйственной деятельности, необходимое для обеспечения сохранности объекта культурного наследия, в том числе запрет или ограничение на размещение рекламы, вывесок, временных построек и объектов (автостоянок, киосков, навесов):

а) установка средств ориентирующей информации (памятные знаки, указатели, стенды) высотой не более 2,0 м и площадью информационного поля не более 1,0 кв. метра;

б) размещение временных элементов информационно-декоративного оформления (мобильные информационные конструкции), включая праздничное оформление;

в) организация наземной парковки в границах проезжей части ул. Центральной;

г) установка автономных туалетов с устройством маскировочного озеленения и/или использования в отделке природных материалов;

д) установка некапитальных остановочных павильонов, высотой не более 3,0 м, с преобладанием в их конструкциях светопрозрачных материалов и/или природных материалов.

1.3. Сохранение градостроительных (планировочных, типологических, масштабных) характеристик историко-градостроительной и природной среды, в том числе всех исторически ценных градоформирующих объектов:

а) капитальный ремонт, реконструкция проезжей части улицы Центральной без изменения ее габаритов, организация системы водоотведения;

б) устройство видовых и/или смотровых площадок;

в) устройство пешеходных спусков, площадок, дорожек с твердым покрытием, грунтовых или отсыпных (галька, песок);

г) проведение работ по благоустройству территории, в том числе: установка малых архитектурных форм, отдельно стоящего оборудования освещения, соответствующих характеру историко-архитектурной среды; организация ночной подсветки элементов ансамбля; установка антивандальных скамей и урн; разбивка газонов и цветников;

д) организация водоотведения.

1.4. Обеспечение визуального восприятия объекта культурного наследия в его историко-градостроительной и природной среде, в том числе сохранение и восстановление сложившегося в природном ландшафте соотношения открытых и закрытых пространств:

а) санитарные и реконструктивные рубки существующих угнетенных зеленых насаждений; кронирование с учетом благоприятного визуального восприятия объекта культурного наследия и ценных объектов историко-градостроительной среды;

б) посадка высокоствольных деревьев с учетом благоприятного визуального восприятия объекта культурного наследия и ценных объектов историко-градостроительной среды;

в) расчистка территории от деревьев и кустарников неценных пород самосевного и порослевого происхождения;

г) прокладка новых инженерных коммуникаций (теплотрасса, газопровод, линия электропередач, водопровод, канализация) подземным способом;

д) сохранение существующих не застроенных территорий.

1.5. Соблюдение требований в области охраны окружающей среды, необходимых для обеспечения сохранности объекта культурного наследия в его историческом и ландшафтном окружении, а также сохранности охраняемого природного ландшафта:

а) сохранение характера рельефа;

б) сохранение ценных пород деревьев и посадка новых;

1.6. Иные требования, необходимые для обеспечения сохранности объекта культурного наследия в его историческом и ландшафтном окружении:

а) осуществление изыскательских, земляных, ремонтных работ и иной хозяйственной деятельности на земельных участках, непосредственно связанных с земельным участком в границах территории объекта культурного наследия, проводятся при наличии в проектной документации разделов по обеспечению сохранности объекта культурного наследия;

б) капитальный ремонт и реконструкция существующих объектов инженерной инфраструктуры, в том числе, надземных линий электропередач;

в) проведение мероприятий, направленных на обеспечение пожарной безопасности объекта культурного наследия.

1.7. Проведение в установленном порядке работ по выявлению и изучению объектов археологического наследия, включая работы, имеющие целью поиск и изъятие археологических предметов (археологические полевые работы).

2. Настоящим режимом запрещается:

2.1. Строительство объектов капитального строительства за исключением применения специальных мер, направленных на сохранение и восстановление (регенерацию) историко-градостроительной и природной среды объекта культурного наследия (восстановление, воссоздание, восполнение частично или полностью утраченных элементов и характеристик историко-градостроительной и природной среды).

2.2. Возведение некапитальных строений, сооружений, кроме автономных туалетов и остановочных пунктов.

2.3. Применение при ремонте и реконструкции существующих объектов капитального строительства отделочных материалов, диссонирующих с характером историко-архитектурной среды (сайдинг, фасадные панели, металлочерепица, профнастил и т.п.); использование активных цветовых решений и глянцевых поверхностей в отделке фасадов и в кровлях.

2.4. Размещение наземных устройств и сооружений инженерно-технического обеспечения: базовых станций сотовой связи, телевизионных и радиоантенн, вышек сотовой связи.

2.5. Изменение и/или ухудшение условий визуального восприятия объекта культурного наследия в его историко-градостроительной и природной среде:

а) изменение характера рельефа;

б) размещение всех видов наружной рекламы на фасадах зданий и на общих градостроительных пространствах, в том числе: транспарантов-перетяжек, рекламных щитов, стендов и т.п., за исключением временных элементов информационно-декоративного оформления событийного характера;

в) установка на уличных фасадах, крышах зданий и сооружений телеантенн, тарелок спутниковой связи, кондиционеров, иного инженерного оборудования;

г) установка любых ограждений, кроме временных, необходимых для проведения ремонтно-строительных работ;

д) прокладка инженерных коммуникаций (теплотрасса, газопровод, линия электропередач, водопровод, канализация) наземным и надземным способом, кроме временных, необходимых для проведения ремонтно-строительных работ.

2.6. Проведение земляных, строительных, мелиоративных, хозяйственных работ, оказывающих негативное воздействие на объекты культурного наследия и их историческую среду и создающих угрозу экологической и пожарной безопасности, в том числе, приводящих к замусориванию территории:

а) использование строительных технологий, создающих динамические нагрузки;

б) складирование огнеопасных и взрывоопасных материалов;

в) размещение площадок для сбора твердых коммунальных отходов.

2.7. Проведение земляных работ без соблюдения требований в сфере охраны объектов археологического наследия.

II. Требования к градостроительным регламентам в границах территории зоны регулирования застройки и хозяйственной деятельности объекта культурного наследия

В границах территории зоны регулирования застройки и хозяйственной деятельности устанавливаются следующие требования к градостроительным регламентам (далее – режим):

1. Настоящим режимом разрешается:

1.1. Сохранение, эксплуатация, капитальный ремонт, реконструкция ценных объектов историко-градостроительной среды с сохранением их объемно-пространственных и архитектурно-стилистических характеристик, формирующих исторически достоверный внешний облик зданий.

1.2. Эксплуатация, капитальный ремонт, реконструкция зданий исторической застройки, искаженных современными пристройками и надстройками, с восстановлением их объемно-пространственных и архитектурно-стилистических характеристик, формирующих исторически достоверный внешний облик зданий.

1.3. Эксплуатация существующих объектов застройки, не адаптированных к характеру историко-градостроительной среды, при условии осуществления мероприятий по их адаптации к условиям среды путем изменения их внешней отделки и/или цветового решения в соответствии с установленными регламентами, применения маскирующего озеленения.

1.4. Строительство объектов капитального строительства, ремонт и реконструкция существующих зданий, строений и сооружений с учетом следующих требований и ограничений:

а) сохранение и восстановление традиционного композиционно-пространственного типа застройки владения: размещение главного здания домовладения (жилого дома) и флигеля по исторической линии застройки без выступа за красные линии улицы Центральной, хозяйственных построек – в глубине участка;

б) предельные параметры высоты нового объекта строительства:

Наименование регламентируемого предельного параметра	Объекты капитального строительства	Некапитальные строения, сооружения
Высота по венчающему карнизу	4,5 м	2,7 м
Высота до конька скатной крыши	7,5 м	3,5 м

• Высота принимается от существующего уровня земли.

в) тип крыши – четырехскатная/двускатная – без излома. Допускается устройство мансардного этажа в чердачном пространстве, мезонина и балкона;

г) использование традиционных строительных материалов: для стен и фасадов – бревенчатый сруб и/или облицовка тесом с окраской, красный керамический кирпич и/или штукатурка с окраской; для кровель – металлические непрофилированные листы с фальцевыми соединениями, деревянная дранка/тес, гибкая черепица, композитная черепица. Допускается применение современных строительных материалов, имитирующих традиционные;

д) применение традиционных цветовых решений: фасады – в нейтральных (пастельных) тонах; деревянные фасады – в натуральных оттенках древесины,

сочетание синего с белым – для окрашенных; кровли – в неярких тонах (сурик, тёмно-зеленый, коричневый, серый);

е) использование традиционных архитектурных решений, допускается использование исторических элементов декора либо их стилизаций;

ж) композиционные принципы формирования уличных фасадов: использование ритмической структуры, масштаба, пропорций исторических фасадов; окна прямоугольные вертикальные, поверхность стен преобладает над поверхностью остекления; допускается устройство крылец.

1.5. Размещение информационных конструкций со следующими требованиями:

а) установка на зданиях и сооружениях информационных конструкций: вывесок в виде отдельных букв и знаков высотой не более 30 см, в нейтральной цветовой гамме, с единообразным решением при размещении нескольких вывесок на одном фасаде; информационных табличек площадью информационного поля не более 0,2 кв. метров;

б) средства ориентирующей информации (памятные знаки, указатели, стенды) – высотой не более 2,0 м и площадью информационного поля не более 0,5 кв. метра.

1.6. Сохранение качества окружающей среды, необходимого для обеспечения сохранности объекта культурного наследия в его историко-градостроительной и природной среде:

а) проведение работ по благоустройству территории, в том числе: установка отдельно стоящего оборудования освещения, малых архитектурных форм, соответствующих характеру историко-архитектурной среды; установка антивандалных скамей и урн;

б) использование натуральных строительных (отделочных) материалов с матовой поверхностью, а также – материалов, аналогичных традиционным или имитирующим их;

в) сохранение характера озеленения приусадебных участков, в том числе: посадка плодовых деревьев и кустарников, разведение огорода, разбивка газонов и цветников;

г) установка ограждений высотой до 1,8 м (просматриваемых); при воссоздании исторического типа деревянных (тесовых) уличных оград с воротами (калитками) – до 2,5 м;

д) проведение мероприятий, направленных на обеспечение пожарной безопасности объекта культурного наследия.

1.7. Осуществление мероприятий, связанных с сохранением и восстановлением условий визуального восприятия объекта культурного наследия:

а) санитарные и реконструктивные рубки, кронирование существующих угнетенных зеленых насаждений;

б) прокладка новых инженерных коммуникаций (теплотрасса, газопровод, линия электропередач, водопровод, канализация) подземным способом.

1.8. Капитальный ремонт и реконструкция существующих объектов инженерной инфраструктуры, в том числе, надземных линий электропередач.

1.9. Проведение в установленном порядке работ по выявлению и изучению объектов археологического наследия, включая работы, имеющие целью поиск и изъятие археологических предметов (археологические полевые работы).

2. Настоящим режимом запрещается:

2.1. Применение при строительстве и/или реконструкции зданий и сооружений конструкций и материалов, оказывающих негативное визуальное влияние на объекты культурного наследия и диссонирующих с характером историко-архитектурной среды:

а) крыш с изломом;

б) нетрадиционных материалов в отделке фасадов, крыш и ограждений: сайдинг, фасадные панели, металлочерепица, профнастил, кроме материалов, имитирующих натуральные;

в) активных цветовых решений и глянцевых поверхностей в отделке фасадов, крыш и ограждений;

г) фрагментарной отделки фасадов.

2.2. Увеличение габаритных размеров существующих объектов капитального строительства.

2.3. Изменение и/или ухудшение условий визуального восприятия объекта культурного наследия в его историко-градостроительной и природной среде:

а) размещение всех видов наружной рекламы на уличных фасадах, крышах зданий;

б) установка на уличных фасадах, крышах зданий и сооружений телеантенн, тарелок спутниковой связи, кондиционеров, иного инженерного оборудования;

в) размещение наземных устройств и сооружений инженерно-технического обеспечения: базовых станций сотовой связи, телевизионных и радиоантенн, вышек сотовой связи;

г) прокладка инженерных коммуникаций (теплотрасса, газопровод, линия электропередач, водопровод, канализация) наземным и надземным способом, кроме временных, необходимых для проведения ремонтно-строительных работ.

2.4. Проведение земляных работ без соблюдения требований в сфере охраны объектов археологического наследия.

III. Требования к градостроительным регламентам в границах территории зоны охраняемого природного ландшафта объекта культурного наследия

В границах территории зоны охраняемого природного ландшафта объекта культурного наследия устанавливаются следующие требования к градостроительным регламентам (далее – режим):

1. Настоящим режимом разрешается:

1.1. Развитие рекреационного назначения территории, включая: устройство видовых и/или смотровых площадок, пешеходных спусков, грунтовых и/или отсыпных (галька, песок) дорожек.

1.2. Установка средств ориентирующей информации (памятные знаки, указатели, стенды) – высотой не более 2,0 м и площадью информационного поля не более 0,5 кв. метра.

1.3. Соблюдение требований в области охраны окружающей среды, необходимых для обеспечения сохранности объекта культурного наследия в его ис-

торическом и ландшафтном окружении, а также сохранности охраняемого природного ландшафта:

- а) обеспечение пожарной безопасности природного ландшафта;
- б) деятельность, направленная на изучение природных территорий;
- в) сохранение характера рельефа;
- г) сохранение соотношения открытых и закрытых пространств;
- д) сохранение ценных и традиционных для Приволжья пород деревьев и посадка новых;
- е) санитарные рубки и санитарно-оздоровительны мероприятия существующего фонда зеленых насаждений;
- ж) сохранение и/или восстановление водных объектов, локальных водотоков и родников.

1.4. Прокладка новых инженерных коммуникаций (теплотрасса, газопровод, линия электропередач, водопровод, канализация) подземным способом с последующей рекультивацией нарушенных земель;

1.5. Капитальный ремонт и реконструкция существующих объектов инженерной инфраструктуры, в том числе, надземных линий электропередач.

1.6. Проведение в установленном порядке работ по выявлению и изучению объектов археологического наследия, включая работы, имеющие целью поиск и изъятие археологических предметов (археологические полевые работы).

2. Настоящим режимом запрещается:

2.1. Проведение земляных, строительных, мелиоративных, хозяйственных работ, оказывающих негативное воздействие на культурный и природный ландшафты и создающих угрозу экологической и пожарной безопасности, в том числе:

- а) строительство объектов капитального строительства, некапитальных строений и сооружений, за исключением воссоздаваемых объектов;
- б) размещение наземных устройств и сооружений инженерно-технического обеспечения: базовых станций сотовой связи, телевизионных и радиоантенн, вышек сотовой связи.
- в) загрязнение почв, грунтовых и подземных вод, поверхностных стоков;
- г) размещение, захоронение отходов производства и потребления, устройство свалок.

2.2. Хозяйственная деятельность, нарушающая характер и облик природного ландшафта:

- а) проведение рубок лесных насаждений;
- б) вырубка древесно-кустарниковой растительности, за исключением санитарных рубок;
- в) распашка склонов.

2.3. Проведение земляных работ без соблюдения требований в сфере охраны объектов археологического наследия.