

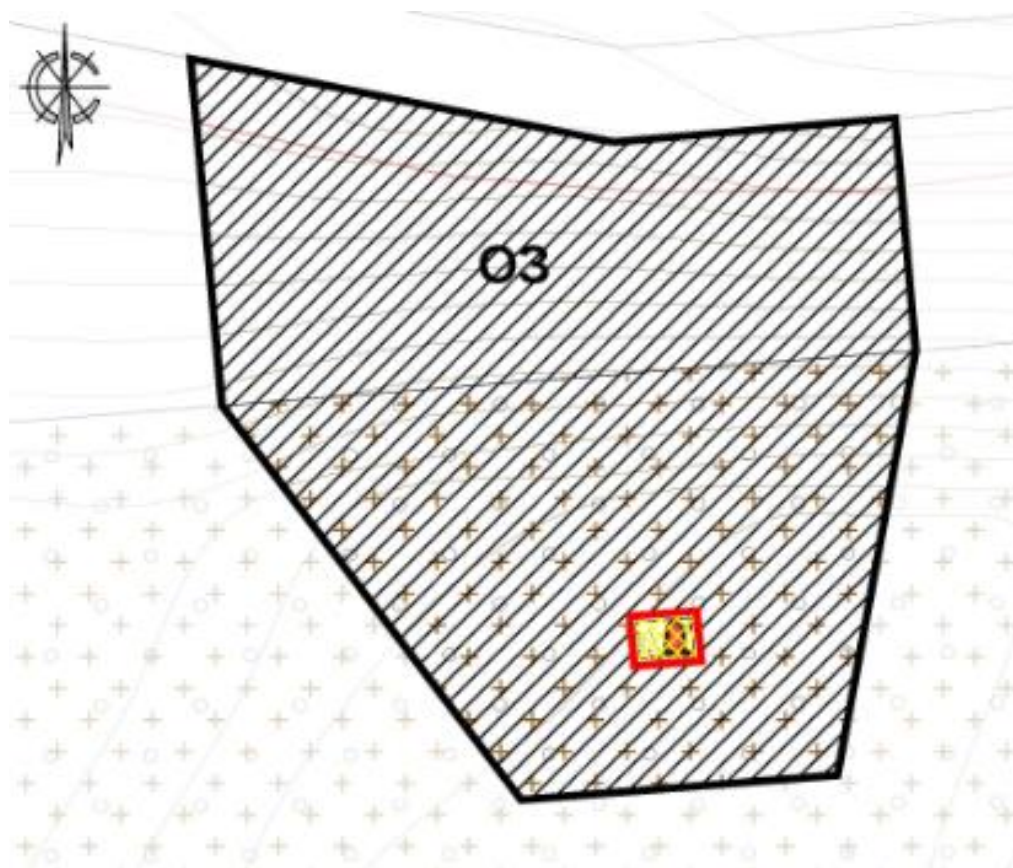
УТВЕРЖДЕНЫ  
постановлением Кабинета Министров  
Чувашской Республики  
от \_\_\_\_\_ № \_\_\_\_\_

(приложение № 1)

## ЗОНЫ ОХРАНЫ

**объекта культурного наследия (памятника истории и культуры)  
регионального (республиканского) значения  
«Могила этнографа Магницкого В.К.», 1839-1901 годы,  
(Чувашская Республика, Ядринский район, село Советское,  
сельское старое кладбище)**

1. Схема зон охраны объекта культурного наследия (памятника истории и культуры) регионального (республиканского) значения «Могила этнографа Магницкого В.К.», 1839-1901 годы, (Чувашская Республика, Ядринский район, село Советское, сельское старое кладбище) (далее – объект культурного наследия):



## Условные обозначения



объект культурного наследия регионального значения «Могила этнографа Магницкого В.К.», 1839-1901 годы, Чувашская Республика, Ядринский район, село Советское, сельское старое кладбище



территория объекта культурного наследия



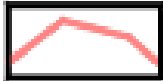
охранная зона объекта культурного наследия



граница территории объекта культурного наследия, утвержденная приказом Министерства культуры по делам национальностей и архивного дела Чувашской Республики от 19.01.2021 №01-05/30



границы охранной зоны объекта культурного наследия ]

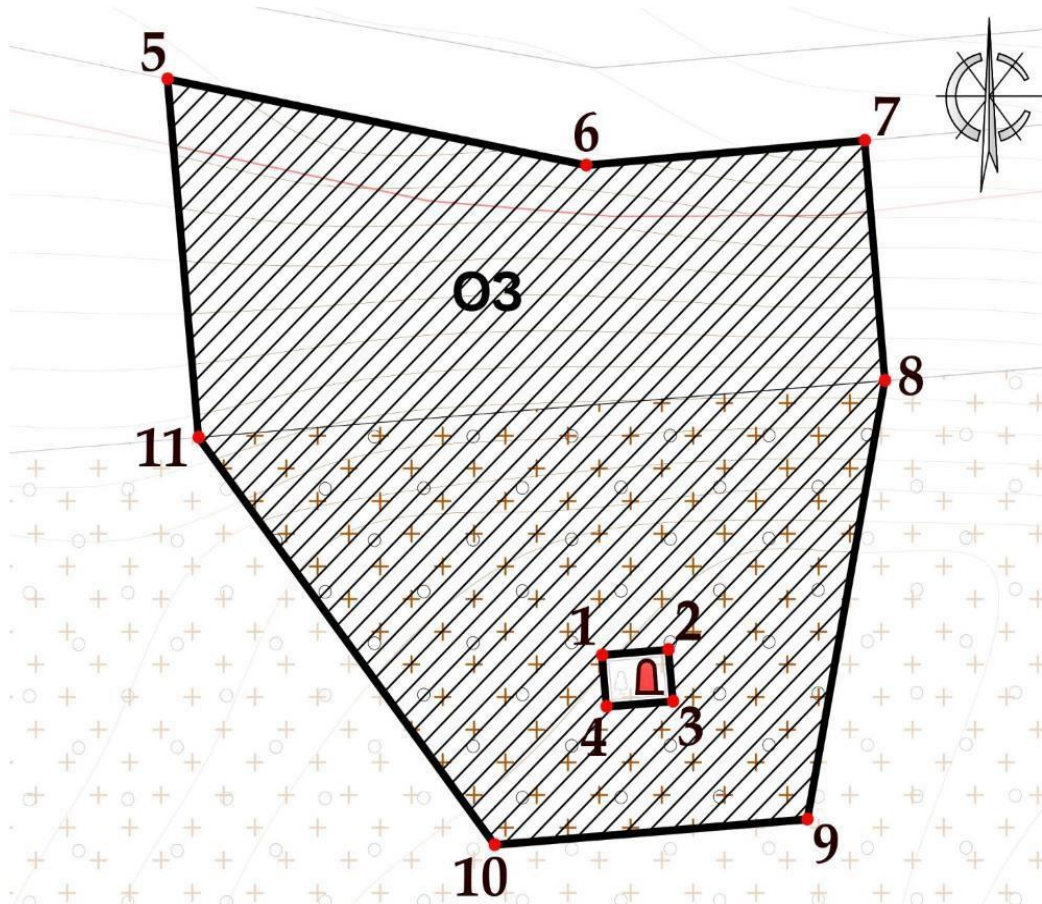


границы кадастрового деления ОЗ



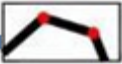




индекс охранной зоны объекта культурного наследия

## 2. Карта (схема) охранной зоны объекта культурного наследия



## Условные обозначения

	объект культурного наследия регионального значения
	охранная зона объекта культурного наследия
	границы кадастрового деления
	нумерация точек координатной привязки границ охранной зоны
	индекс охранной зоны объекта культурного наследия

Координаты характерных точек границ охранной зоны объекта культурного наследия

Обозначение характерной точки	Координаты, м	
	X	Y
Внутренний контур:		
1	378859,49	1186483,11
2	378859,92	1186488,49
3	378855,91	1186488,87
4	378855,49	1186483,47
1	378859,49	1186483,11
Внешний контур:		
5	378904,29	1186447,86
6	378897,59	1186481,83
7	378899,51	1186504,42
8	378880,85	1186506,06
9	378846,73	1186499,78
10	378844,75	1186474,40
11	378876,42	1186450,37
5	378904,29	1186447,86

Описание границ охранной зоны объекта культурного наследия

Прохождение границы		Описание прохождения границы
от точки	до точки	
1	2	3
Внутренний контур		
1	4	По часовой стрелке вдоль границ территории ОКН, установленных по ограде могилы
4	1	В северном направлении вдоль западной границы территории ОКН, установленной по ограде могилы, к исходной точке внутреннего контура
Внешний контур		
5	7	В восточном направлении по южной границе земельного участка автодороги с кадастровым номером 21:24:210103:386

7	8	В южном направлении до бровки насыпи, очерчивающей границу старого сельского кладбища
8	9	В юго-западном направлении до точки, расположенной на расстоянии 12 м к юго-востоку от могилы
9	10	В западном направлении параллельно южной границе ОКН и на расстоянии 8 м от нее
10	11	В северо-западном направлении до бровки насыпи, очерчивающей границу старого сельского кладбища
11	5	В северном направлении до южной границы земельного участка автодороги с кадастровым номером 21:24:210103:386 к исходной точке внешнего контура

УТВЕРЖДЕНЫ  
постановлением Кабинета Министров  
Чувашской Республики  
от \_\_\_\_\_ № \_\_\_\_\_

(приложение № 2)

## ТРЕБОВАНИЯ

**к градостроительным регламентам в границах территорий зон охраны объекта культурного наследия (памятника истории и культуры) регионального (республиканского) значения «Могила этнографа Магницкого В.К.», 1839-1901 годы, (Чувашская Республика, Ядринский район, село Советское, сельское старое кладбище)**

### I. Требования к градостроительным регламентам в границах территории охранной зоны объекта культурного наследия

В границах территории охранной зоны объекта культурного наследия (памятника истории и культуры) регионального (республиканского) значения «Могила этнографа Магницкого В.К.», 1839-1901 годы, (Чувашская Республика, Ядринский район, село Советское, сельское старое кладбище), устанавливаются следующие требования к градостроительным регламентам (далее – режим):

#### **1. Настоящим режимом разрешается:**

1.1. Применение специальных мер, направленных на сохранение и восстановление (регенерацию) историко-градостроительной и природной среды объекта культурного наследия (восстановление, воссоздание, восполнение частично или полностью утраченных элементов и характеристик историко-градостроительной и природной среды):

а) сохранение функционального назначения территории – кладбище.

1.2. Ограничение хозяйственной деятельности, необходимое для обеспечения сохранности объекта культурного наследия, в том числе запрет или ограничение на размещение рекламы, вывесок, временных построек и объектов (автостоянок, киосков, навесов):

а) установка средств ориентирующей информации (памятные знаки, указатели, стенды) высотой не более 2,0 м и площадью информационного поля не более 0,5 кв. метра.

1.3. Сохранение градостроительных (планировочных, типологических, масштабных) характеристик историко-градостроительной и природной среды:

а) установка отдельно стоящего оборудования освещения, соответствующих характеру историко-архитектурной среды;

б) устройство пешеходных дорожек, площадок с твердым покрытием и/или отсыпных (галька, песок);

в) устройство мостков, лестниц; г) организация водоотведения;

д) сохранение характера озеленения, в том числе: поддержание системы лесопарка – посадка высокоствольных деревьев хвойных и лиственных пород; санитарные и реконструктивные рубки существующих угнетенных зеленых насаждений.

1.4. Обеспечение визуального восприятия объекта культурного наследия в его историко-градостроительной и природной среде, в том числе сохранение и

восстановление сложившегося в природном ландшафте соотношения открытых и закрытых пространств:

а) кронирование для обеспечения благоприятного визуального восприятия объекта культурного наследия;

б) расчистка территории от деревьев и кустарников неценных пород самосеянного и порослевого происхождения.

1.5. Соблюдение требований в области охраны окружающей среды, необходимых для обеспечения сохранности объекта культурного наследия в его историческом и ландшафтном окружении, а также сохранности охраняемого природного ландшафта:

а) сохранение характера рельефа; б) укрепление склонов;

в) проведение мероприятий, направленных на обеспечение пожарной безопасности территории.

1.6. Проведение в установленном порядке работ по выявлению и изучению объектов археологического наследия, включая работы, имеющие целью поиск и изъятие археологических предметов (археологические полевые работы).

## **2. Настоящим режимом запрещается:**

2.1. Строительство объектов капитального строительства.

2.2. Возведение некапитальных строений, сооружений.

2.3. Размещение наземных устройств и сооружений инженерно-технического обеспечения: базовых станций сотовой связи, телевизионных и радиоантенн, вышек сотовой связи.

2.4. Размещение всех видов наружной рекламы, в том числе: транспарантов-перетяжек, рекламных щитов и т.п.

2.5. Проведение земляных, строительных, мелиоративных, хозяйственных работ, оказывающих негативное воздействие на объекты культурного наследия и их историческую среду и создающих угрозу экологической и пожарной безопасности, в том числе, приводящих к замусориванию территории:

а) складирование огнеопасных и взрывоопасных материалов;

б) размещение площадок для сбора твердых коммунальных отходов.

2.6. Проведение земляных работ без соблюдения требований в сфере охраны объектов археологического наследия.